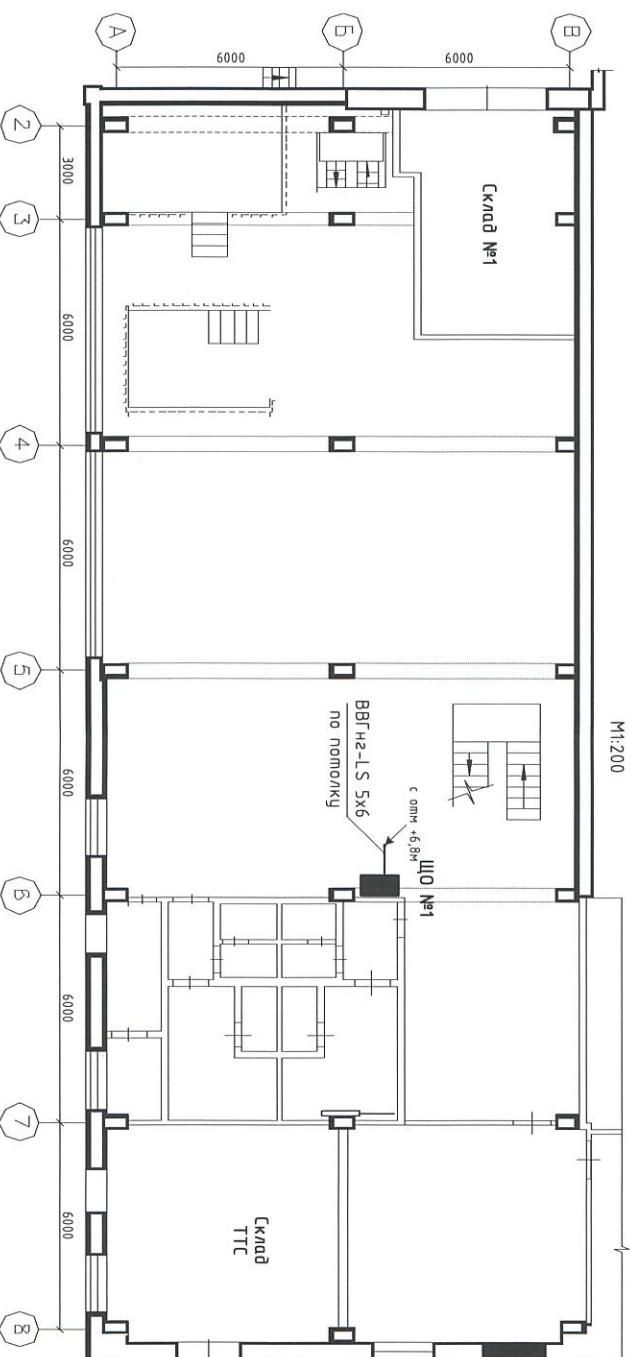


Фрагмент плана 1-20 этажа К-34

M:1:200



Примечание

1. Все ЭМР выполнять согласно ПУЭ, ПТЭЭП, ПОТЭЭ.
2. В помещении нейтрализатора деинтиризовать щиты ОЩВ-1, ОЩВ-2, ОЩВ-3, питающие и отходящие кабели, светильники, розетки, выключатели, а также неисправные кабельные лунки и металлические трубы.
3. В РУ-0,4кВ нейтрализатора в п.9 на месте А-1 установить АВ ВА47-29 ЭС N=32А обозначив ф.4.
4. На втором этаже установить ЩО-2 (бокс ЩРН-123) на высоте 1,8м (вверх) запитать от РУ-0,4кВ п.9 ф.4 кабелем ВВГнг-LS 5x6, проложенным по полу, кабельному каналу далее по стене в лотке 50x50 h=2,5м (см. чертеж).
На первом этаже установить ЩО-1 (бокс ЩРН-243) на высоте 1,8м (вверх) запитать от ЩО-2 шиной, кабелем ВВГнг-LS 5x6, проложенным по лотку открыто, далее по стене в лотке 50x50.
5. Щиты установить в соответствии со схемой.
6. Выложить сеть освещения кабелем ВВГнг-LS 3x1,5, розеточную сеть кабелем ВВГнг-LS 3x2,5. В подвале нейтрализатора устанавливать оцинкованный трос h=3,7м с креплениями закрепить на тросе, розетки и УТТ-0,25 смонтировать на стены на текстильные пластины 230x250x10мм с помощью профиля ПП-2. Прокладку кабелей розеточной и осветительной сетей выполнять открыто по тросу, крепление к тросу выполнять хомутом, крепление кабеля к стене выполнять дюбель-хомутами. (см. чертеж). Розетки, выключатели и УТТ-0,25 смонтировать на стены h=0,8м. Прокладку кабелей розеточной и осветительной сетей выполнять открыто по лотку, по тросу с креплением хомутами, в подсобных помещениях и санузлах прокладку выполнять в к/к 25x16, крепление кабеля к стене выполнять дюбель-хомутами.
7. На 1-м этаже смонтировать оцинкованный трос h=3,7м по аналогии с подвалом. Светильники закрепить на тросе, на лотке, а также на баках (см. чертеж). Розетки, выключатели и УТТ-0,25 смонтировать на стены h=0,8м.
8. На 2-м этаже смонтировать оцинкованный трос h=3,7м по аналогии с подвалом и 1-м этажом. Смонтировать в Лаборатории и РУ-0,4кВ лоток на высоте h=3,7м. Светильники закрепить на тросе, на лотке, а также на баках (см. чертеж). Розетки, выключатели и УТТ-0,25 смонтировать на стены h=0,8м.

В вентиляторы прокладку кабелей выполнять в гофрируре Ø25мм.

9. В лаборатории на лабораторных шкафах заменить кабель плания с вилкой ВШ30 380В на кабель КГ 3x2,5 с вилкой 220В.

10. Заменить оборудование выполнять ВР-Жилой кабели.

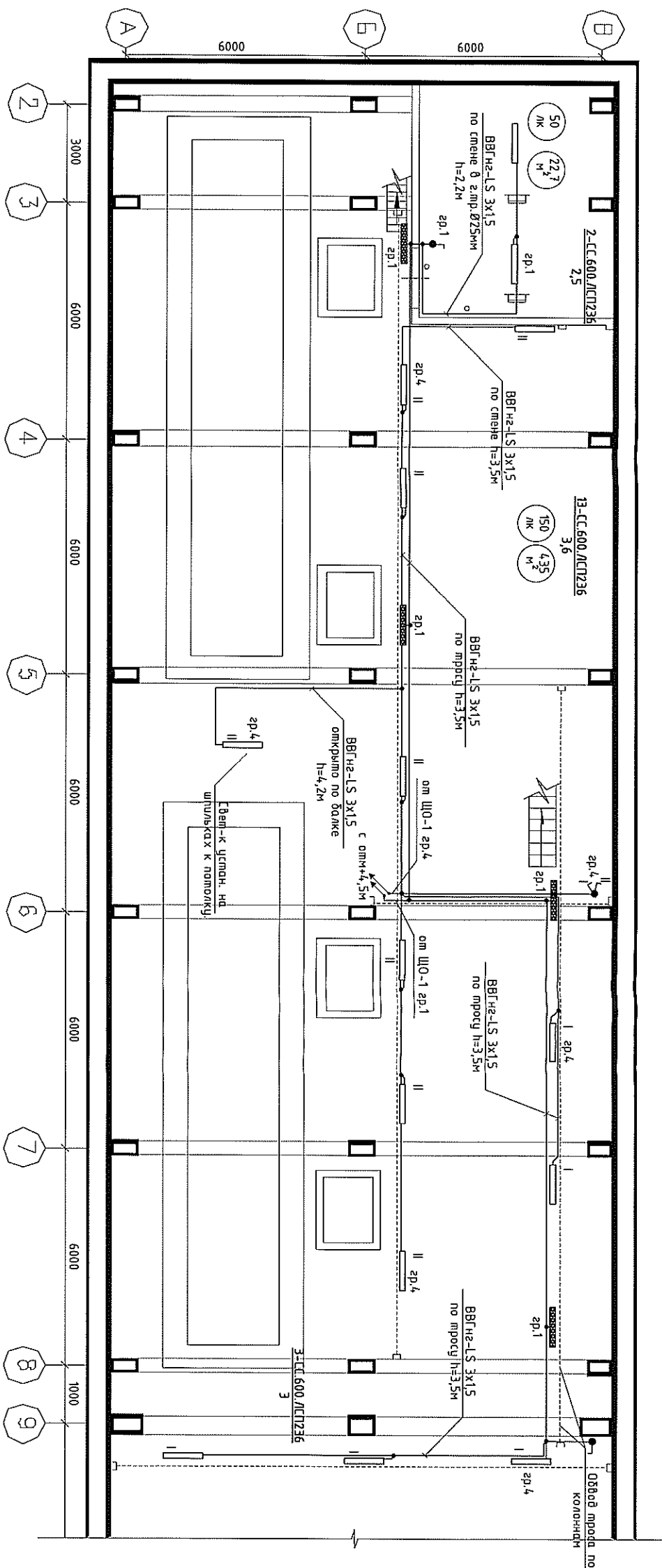
- Условные обозначения**
- ⊞ - Прокладка кабеля в лотке
 - ⊞ - Прокладка кабеля по тросу
 - ⊞ - Прокладка кабеля в кабель-канале
 - ⊞ - Прокладка кабеля в гофрированной трубе
 - ⊞ - Розетка IP54
 - ⊞ - Выключатель IP54
 - ⊞ - Лунный светодиодный светильник
 - ⊞ - Аварийный линейный светодиодный светильник
 - ⊞ - Круглый светодиодный светильник

Лицензия № ГС-6-54-01-26-0-5401199015-002320-1

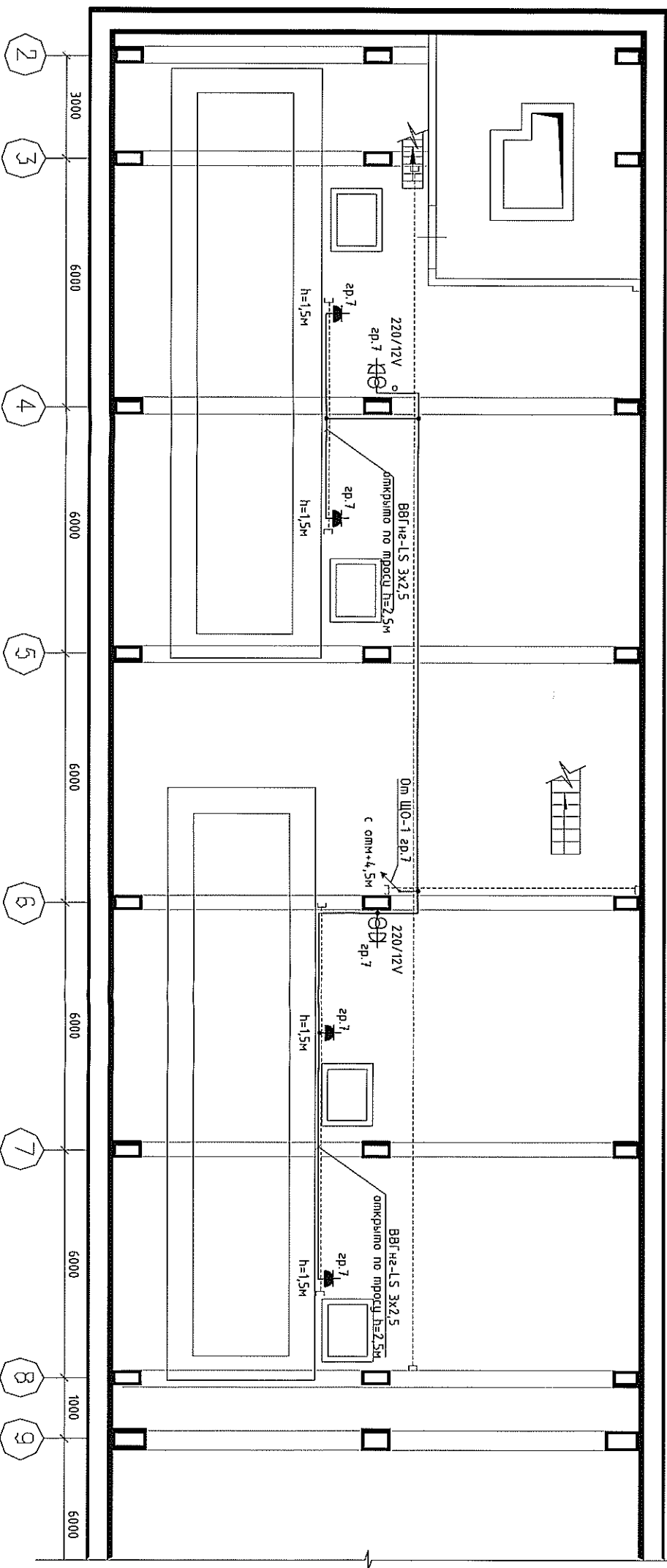
34 - 1108 - 2019

Корпус 34. Нейтрализатор.

Изм.	Лист	Уч.	№ Док.ч.	Подпись	Дата	Электроснабжение нейтрализатора К-34			
						Лист	Лист	Листов	
Разраб.	Хализов			<i>[Подпись]</i>	28.11.			1	5
Продврил	Сайко			<i>[Подпись]</i>	28.11.				
Согласов.	Бахарь			<i>[Подпись]</i>	11.19.	План прокладки кабелей			
Утвердил	Юдин			<i>[Подпись]</i>	12.18.	АО «НПО НИИПТ - НЭУК»			

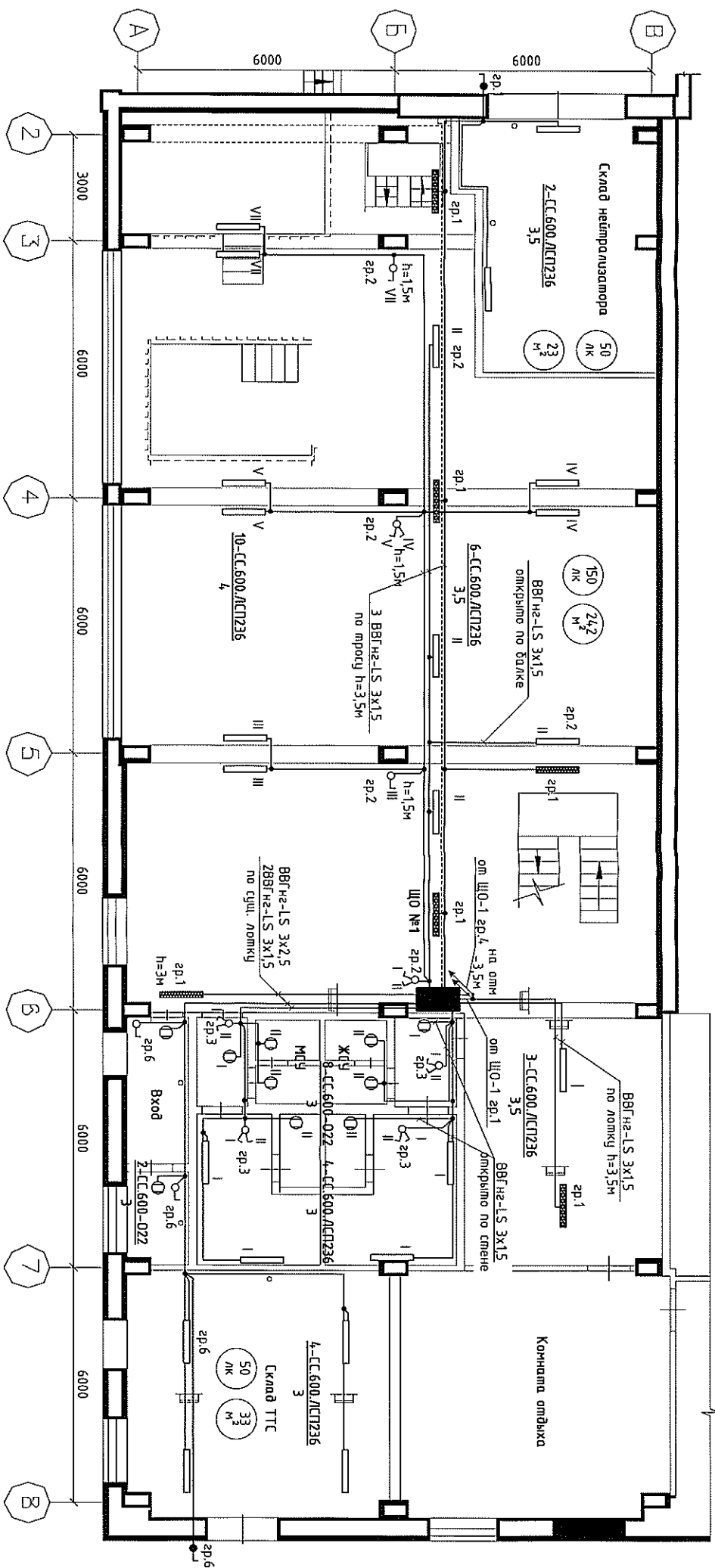


План подвала К-34 (розеточная сеть)

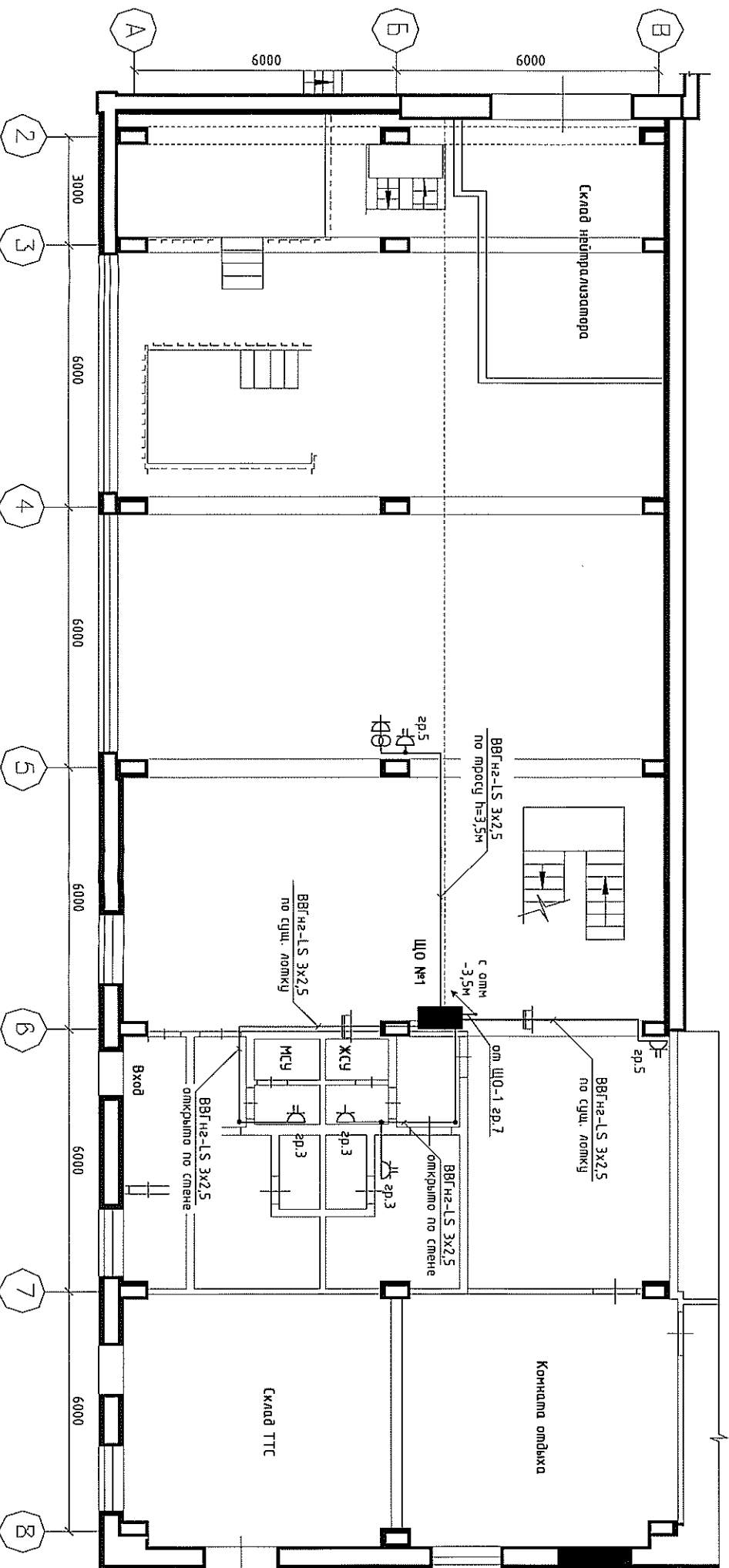


Изм	Лист	№ докум.	Подп.	Дата

34 - 1108 - 2019
Осветительная и розеточная сети. Подвал.

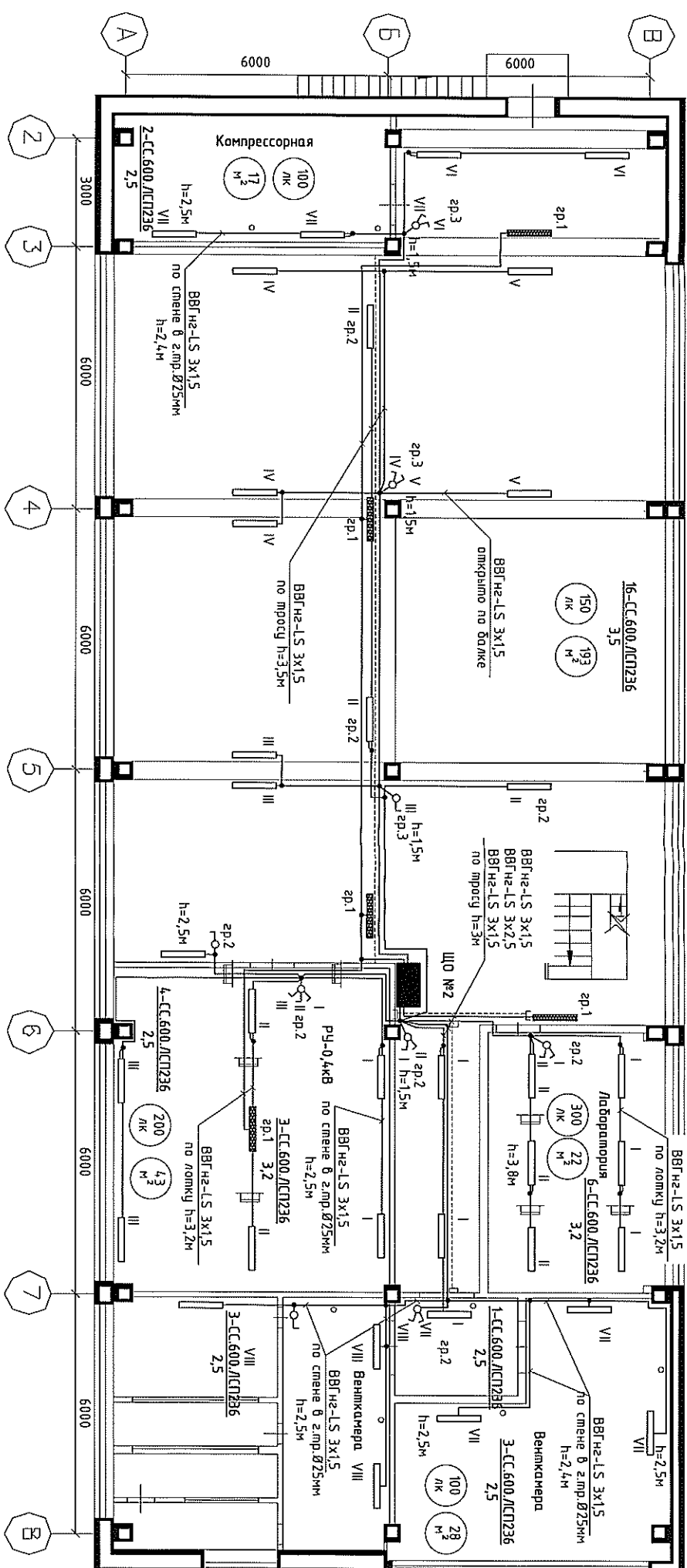


Фрагмент плана 1-го этажа К-34 (розеточная сеть)

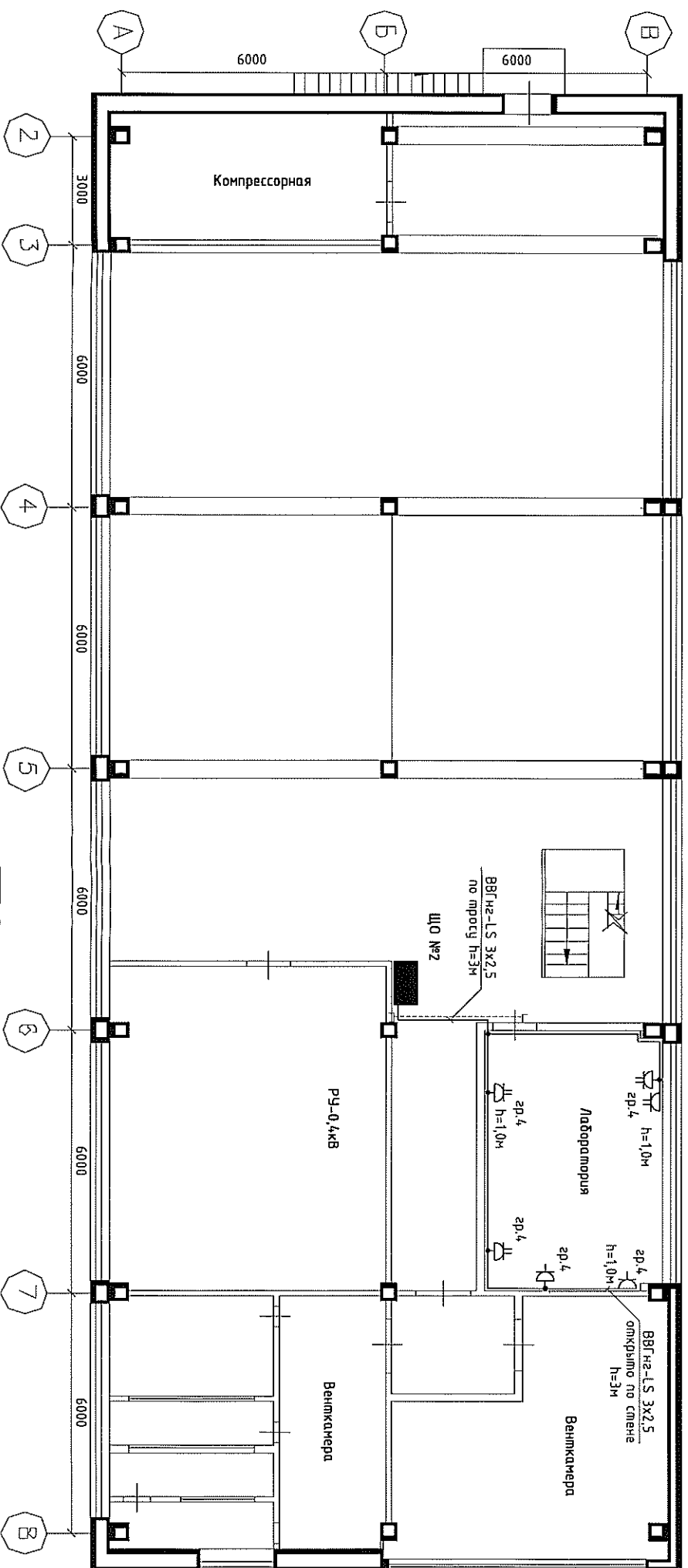


Изм.	Лист	№ докум.	Подп.	Дата

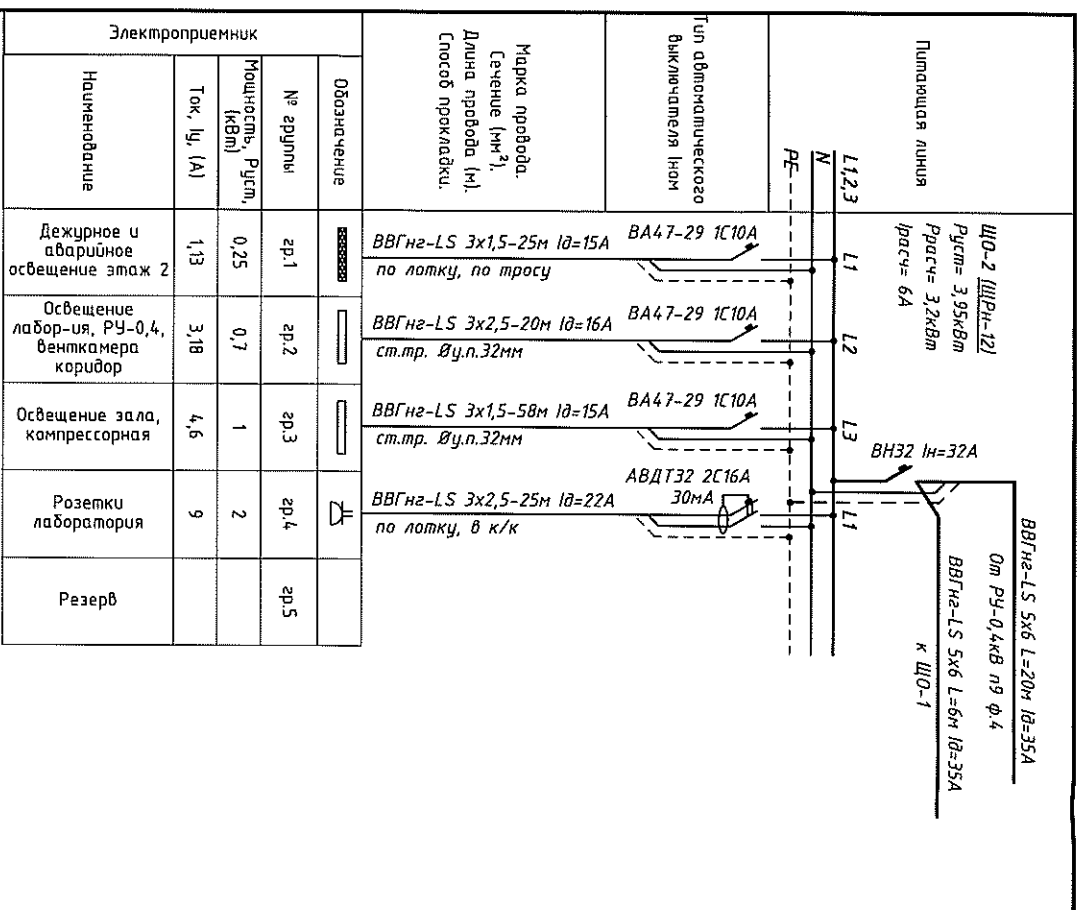
34 - 1108 - 2019
Осветительная и розеточная сети. Этаж 1.



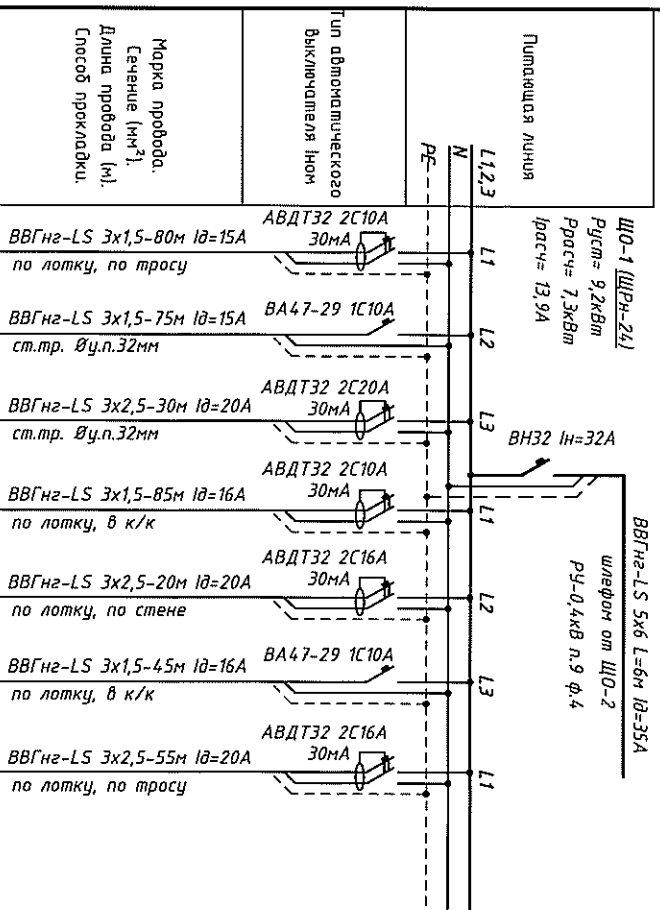
Лист 2-го этажа К-34 (розеточная сеть)



Изм.	Лист	№ докум.	Подп.	Дата



Электроприемник		Обозначение	№ группы	Мощность, P _{исп.} (кВт)	Ток, I _р (А)
Наименование					
Дежурное и аварийное освещение этажа 2		ВВГнг-LS 3x1,5-25м Id=15А	зр.1	0,25	1,13
Освещение лабор-ия, РУ-0,4, венткамера коридор		ВВГнг-LS 3x2,5-20м Id=16А	зр.2	0,7	3,18
Освещение зала, компрессорная		ВВГнг-LS 3x1,5-58м Id=15А	зр.3	1	4,6
Розетки лаборатория		ВВГнг-LS 3x2,5-25м Id=22А	зр.4	2	9
Резерв			зр.5		



Электроприемник		Обозначение	№ группы	Мощность, P _{исп.} (кВт)	Ток, I _р (А)
Наименование					
Деж. и авар. освещение этажа 1, подвал. Склад №1		ВВГнг-LS 3x1,5-80м Id=15А	зр.1	0,65	2,9
Освещение 1-го этажа		ВВГнг-LS 3x1,5-75м Id=15А	зр.2	0,7	3,2
Освещение и розетки подсобных помещений 1 этажа (МСУ, ЖСУ)		ВВГнг-LS 3x2,5-30м Id=20А	зр.3	3,5	15,9
Освещение подвала		ВВГнг-LS 3x1,5-85м Id=16А	зр.4	0,65	2,9
Розетки 1-го этажа ЯТП-0,25		ВВГнг-LS 3x2,5-20м Id=20А	зр.5	1	4,5
Освещение входа, склада ТТС.		ВВГнг-LS 3x1,5-45м Id=16А	зр.6	0,24	1,22
Подвал, Розетки для насосов, ЯТП-0,25		ВВГнг-LS 3x2,5-55м Id=20А	зр.7	2,4	10,9
Резерв			зр.8		

№ п/п	Наименование	Тип, марка	Ед. изм.	Кол-во	Прим.
1	Шум распределительный настенный IP54 (с компл. шин РЕ, N)	ЩРН-243	шт	1	ЩО-1
2	Шум распределительный настенный IP54 (с компл. шин РЕ, N)	ЩРН-123	шт	1	ЩО-2
3	Автоматический выключатель In=32А IEK	ВА47-29 3С	шт	1	
4	Выключатель нагрузки In=10А IEK	ВН32 3Р	шт	2	
5	Автоматический выключатель In=10А IEK	ВА47-29 1С	шт	5	
6	Автомат. выкл. дифф. тока In=20А IEK	АВДТ32С 2Р	шт	1	
7	Автомат. выкл. дифф. тока In=16А IEK	АВДТ32С 2Р	шт	3	
8	Автомат. выкл. дифф. тока In=10А IEK	АВДТ32С 2Р	шт	2	
9	Кабель с медными жилами	ВВГнг-LS 5x6	м	30	
10	Кабель с медными жилами	КГ 3x2,5	м	4	
11	Кабель с медными жилами	ВВГнг-LS 3x2,5	м	14,5	
12	Кабель с медными жилами	ВВГнг-LS 3x1,5	м	55,5	
13	Светильник светодиодный Р=50Вт IP65	СС500/СП236	шт	74	
14	Светильник светодиодный Р=50Вт с БАЛОН IP65	СС500/СП236	шт	14	
15	Светильник светодиодный Р=22Вт IP65	СС500/022	шт	10	
16	Выключатель одноклавишный о/у с з/к	BC20-1-0	шт	7	
17	Выключатель двухклавишный о/у с з/к	BC20-2-0	шт	11	
18	Выключатель двухклавишный о/у с з/к	LEX1834536Р	шт	1	
19	Выключатель одноклавишный о/у с з/к IP54 «ГЕРМЕСЬ»	BC20-1-0-ГПБ	шт	4	
20	Выключатель двухклавишный о/у с з/к IP54 «ГЕРМЕСЬ»	BC20-2-0-ГПБ	шт	1	
21	Розетка одноклавишная о/у с з/к	РС20-3-05	шт	3	
22	Розетка двухклавишная о/у с з/к	РС22-3-05	шт	8	
23	Розетка одноклавишная о/у с з/к IP54	РС322-3-ГПБ8	шт	4	
24	Щит с понижающим трансформатором IP54	9ТН-0,25 220/12В	шт	3	
25	Распаячная коробка	НР70	шт	90	
26	Соед. изолирующий зажим	СИЗ-3	шт	320	
27	Трос стальной оцинкованный	д3мм	м	14,5	
28	Талер крюк-крюк	М10х125	шт	22	
29	Анкерный болт с кольцом	М10х50	шт	34	
30	Зажим для троса (скоба)	з	шт	58	
31	Ломок перфорированный L=2,5м	ЛПМЭТ(М)-50х50	шт	25	
32	Соединительные элементы (винт, гайка)	М6х10, М6	шт	60	
33	Шпилька полнокорректная	М8х1000	шт	65	
34	Забойный анкер	М8х30	шт	65	
35	Гайка шестигранная	М8	шт	130	
36	Шайба увеличенная	8	шт	130	
37	Труба гофрированная Ø25мм	ПВХ	м	100	
38	Держатель с защелкой (клипса)	CF25	шт	300	
39	Хомут нейлоновый	3,6х180	шт	4,00	
40	Любел с шурлом	6х40	шт	5,70	
41	Любел-хомут (черный) IEK	11-18мм	шт	4,50	
42	Профиль Z-образный L=3м	ПП-Z	шт	1	
43	Текстолитовая пластина	250х250х5мм	шт	6	
44	Анкерный болт	М8х45	шт	24	
45	Болт шестигранный с гайкой и увелич. шайбой	М8х30, М8, 8	шт	24	
46	Вилка прямая с заземлением белая 16А 250В	АУР16-10	шт	2	
47	Электрошпилька для руж	Вилл ВАНД-1000 А5	шт	2	
48	Труба водопроводная Вул.40мм L=2м	См3	к2	7,6	
49	Труба водопроводная Вул.25мм L=4м	См3	к2	10	

Электроприемник		Обозначение	№ группы	Мощность, P _{исп.} (кВт)	Ток, I _р (А)
Наименование					
Деж. и авар. освещение этажа 1, подвал. Склад №1		ВВГнг-LS 3x1,5-80м Id=15А	зр.1	0,65	2,9
Освещение 1-го этажа		ВВГнг-LS 3x1,5-75м Id=15А	зр.2	0,7	3,2
Освещение и розетки подсобных помещений 1 этажа (МСУ, ЖСУ)		ВВГнг-LS 3x2,5-30м Id=20А	зр.3	3,5	15,9
Освещение подвала		ВВГнг-LS 3x1,5-85м Id=16А	зр.4	0,65	2,9
Розетки 1-го этажа ЯТП-0,25		ВВГнг-LS 3x2,5-20м Id=20А	зр.5	1	4,5
Освещение входа, склада ТТС.		ВВГнг-LS 3x1,5-45м Id=16А	зр.6	0,24	1,22
Подвал, Розетки для насосов, ЯТП-0,25		ВВГнг-LS 3x2,5-55м Id=20А	зр.7	2,4	10,9
Резерв			зр.8		

Изм.	Лист	№ докум.	Подп.	Дата	Лист
					5

34 - 1108 - 2019
 Однолинейные схемы ЩО. Спецификация.