

Техническое задание № 1

к заявке № 38

от " 09 " 10 2019г.

на выполнение ремонтно-строительных работ

Наименование подразделения: Б - 802

Виды работ: Общестроительные работы по ремонту помещений санузлов в правом крыле корпуса №1 на 3-ем этаже

По адресу: г.Новосибирск, ул. М.Горького, 78

I.

№ пп	Наименование	Ед. изм.	Кол.
1	2	3	4
	<b>Женский туалет</b>		
	Демонтажные работы		
1	Снятие наличников	м	10,2
2	Снятие дверных полотен	м2	1,4
3	Демонтаж дверных коробок: в деревянных стенах каркасных и в перегородках	шт	1
4	Разборка обшивки откосов со стороны коридора из панелей МДФ по металлическому каркасу	м2	1,1
5	Демонтаж каркасных перегородок кабин	м2	11,9
6	Разборка плинтусов: деревянных и из пластмассовых материалов	м	23,6
7	Разборка облицовки из фанеры: стен и перегородок	м2	29,3
8	Разборка деревянного каркаса под облицовку фанерой: стен	м2	29,3
9	Разборка облицовки стен: из керамических глазурованных плиток	м2	29,3
10	Разборка покрытий полов: из керамических плиток	м2	11,7
11	Разборка горизонтальных поверхностей бетонных конструкций при помощи отбойных молотков, бетон марки: 200	м3	2,04
12	Затаривание строительного мусора в мешки	т	7,75
13	Погрузо-разгрузочные работы при автомобильных перевозках: Погрузка мусора строительного с погрузкой вручную	т	7,75
	<b>Потолок</b>		
14	Отбивка штукатурки с поверхностей: потолков деревянных	м2	11,7
15	Укрепление существующей подшивки потолка	м2	11,7
16	Огнебиозащитное покрытие деревянных поверхностей	м2	35,1
18	Устройство: подвесных потолков типа <Армстронг> по каркасу из оцинкованного профиля	м2	11,7
19	Установка и разборка внутренних трубчатых инвентарных лесов: при высоте помещений до 6 м	м2	11,7
	<b>Стены</b>		
22	Облицовка стен по системе «КНАУФ» по одинарному металлическому каркасу из потолочного профиля гипсоволокнистыми листами (С 663): одним слоем с оконным проемом	м2	52,8
23	Герметик акриловый для заполнения трещин и швов, не обладающих большой подвижностью при внутренних и наружных работах, обладает хорошей адгезией к бетону, кирпичу, дереву, кафелю, гипсовым плитам, ПВХ, а также к окрашенным и лакированным поверхностям. Подходит для герметизации пористых поверхностей. Время отверждения: 2-3 мм за 24 часа. Температура применения (градус Цельсия): от +5 до +40. Термостойкость (градус Цельсия): от -20 до +80.	л	1,1

1	2	3	4
25	Устройство перегородок из гипсоволокнистых листов (ГВЛ) по системе «КНАУФ» с одинарным металлическим каркасом и однослойной обшивкой с обеих сторон (С 361): с одним дверным проемом	м2	6,5
30	Гладкая облицовка стен, столбов, пилястр и откосов (без карнизных, плинтусных и угловых плиток) без установки плиток туалетного гарнитура на клею из сухих смесей: по кирпичу и бетону	м2	36,9
32	Высокоэластичный клей для крепления любых видов минеральной плитки на сложных основаниях при наружных и внутренних работах. Плотность сухой смеси: около 1,4 кг/дм3. Время начального созревания: 5 минут. Время потребления: не более 2 часов. Температура основания: от + 5°С до + 30°С. Время открытой выдержки: не более 15 минут. Время коррекции: не более 10 мин. Сползание плитки: не более 0,1 мм. Затирка швов: через 24 часа. Прочность при растяжении: не менее 0,7 МПа. Относительное удлинение при разрыве: не менее 4%. Теплостойкость: от — 50°С до + 70°С.	кг	138,4
34	Оклейка обоями стен по листовым материалам, гипсобетонным и гипсолитовым поверхностям: стеклохолст	м2	26,8
36	Шпатлевка при окраске стен	м2	26,8
37	Окраска водно-дисперсионными акриловыми составами улучшенная: по сборным конструкциям стен, подготовленным под окраску	м2	26,8
39	Водно-дисперсионная грунтовка глубокого проникновения. Плотность около 1,0кг/дм3, время высыхания 2-4 часа, расход 0.1-0,2 л/м3	л	5,4
40	Установка решеток вентиляционных 200x300	шт	1
42	Установка тримов ПВХ, 2,5	м	14,6
44	Установка блоков в наружных и внутренних дверных проемах: в перегородках и деревянных нерубленых стенах, площадь проема до 3 м2	м2	1,65
45	Скобяные изделия для блоков входных дверей в: помещение однопольных	компл.	1
46	Замок врезной оцинкованный с цилиндрическим механизмом из латуни	компл.	1
47	Блок дверной, одностворчатый, глухой сосновый, размер дверного полотна: 700x2000	компл.	1
48	Обрамление откоса со стороны коридора уголками МДФ, 27,5x27,5	м	5,4
Полы			
50	Огрунтовка бетонных поверхностей	м2	11,7
51	Водно-дисперсионная грунтовка глубокого проникновения. Плотность около 1,0кг/дм3, время высыхания 2-4 часа, расход 0.1-0,2 л/м3	л	2,34
52	Установка подпорных стоек	м3	0,16
53	Заделка отверстий, гнезд и борозд: в перекрытиях железобетонных площадью до 0,2 м2	м3	0,072
57	Демонтаж подпорных конструкций	м3	0,16
58	Устройство стяжек: цементных толщиной 40 мм	м2	11,7

1	2	3	4
60	Финишная сухая смесь: основа цементная; пешая нагрузка через 24 ч.; толщина слоя 10 - 50 мм; расход смеси (слой 10 мм) 18 кг/м <sup>2</sup> ; размер зерна 1.2 мм; расход воды (на 1 кг) - 0.15; время высыхания 3 ч.; свойства смеси - высокопрочная, влагостойкая; температура применения 5 - 25 С; жизнеспособность раствора 30 мин	кг	781,56
61	Приготовление растворов вручную: цементных	м <sup>3</sup>	0,4774
62	Армирование подстилающих слоев и набетонок	т	0,0234
64	Огрунтовка бетонных поверхностей	м <sup>2</sup>	11,7
65	Водно-дисперсионная грунтовка глубокого проникновения. Плотность около 1,0кг/дм <sup>3</sup> , время высыхания 2-4часа, расход 0.1-0,2 л/м <sup>3</sup>	л	2,34
66	Устройство гидроизоляции обмазочной: в два слоя	м <sup>2</sup>	16,9
68	Однокомпонентная полимерная масса для устройства эластичных водонепроницаемых покрытий под плиточные облицовки. Плотность: 1,55 ± 0,05 кг/дм <sup>3</sup> . Температура применения: от +5 до +30 С0. Время высыхания 1-го слоя: около 2 часов. Время высыхания 2-го слоя: около 3 часов. Готовность к укладке керамических плиток: через 16 часов (после нанесения 2-го слоя). Водонепроницаемость в возрасте 7 суток: не менее 0,15 МПа. Способность перекрывать трещины: не менее 0,75 мм. Толщина свеженанесенного слоя при расходе 1,4 кг/м <sup>2</sup> : около 1,0 мм. Толщина свеженанесенного слоя при расходе 1,4 кг/м <sup>2</sup> : около 0,4 мм. Расход CL 51: около 1,4 кг/м <sup>2</sup> (2 слоя)	кг	33,8
69	Устройство покрытий из плит керамогранитных размером: 30x30 см	м <sup>2</sup>	11,7
Окна			
70	Демонтаж оконных коробок: в каменных стенах с отбивкой штукатурки в откосах	шт	1
71	Снятие оконных переплетов: остекленных	м <sup>2</sup>	7,92
72	Разборка мелких покрытий и обделок из листовой стали: поясков, сандриков, желобов, отливов, свесов и т.п.	м	3,7
73	Снятие подоконных досок: бетонных и мозаичных	м <sup>2</sup>	1,9
74	Погрузо-разгрузочные работы при автомобильных перевозках: Погрузка мусора строительного с погрузкой вручную, перевозка грузов автомобилями-самосвалами грузоподъемностью 10 т работающих вне карьера на расстояние: I класс груза до 15 км	т	0,56
76	Установка в жилых и общественных зданиях оконных блоков из ПВХ профилей: поворотных (откидных, поворотно-откидных) с площадью проема более 2 м <sup>2</sup> трехстворчатых, в том числе при наличии створок глухого остекления	м <sup>2</sup>	7,92
77	Блок оконный пластиковый из 6-ти камерного профиля толщиной 70мм : с 2-мя поворотно-откидными створками, двухкамерным стеклопакетом (40 мм), площадью более 2м <sup>2</sup> (4мм+14мм+4мм+14мм+4мм - ТОП внутреннего стекла) 3600x2200	шт	1
78	Ремонт штукатурки откосов внутри здания по камню и бетону цементно-известковым раствором: прямолинейных	м <sup>2</sup>	2,5
79	Монтаж профиля армирующего (армирование-208)	м	2,2
81	Монтаж закрывающего соединителя (Н-образный соединитель-352)	м	2,2
83	Постановка анкеров (анкер монтажный АІ-152)	шт	2

1	2	3	4
85	Устройство мелких покрытий (брандмауэры, парапеты, свесы и т.п.) из листовой оцинкованной стали	м2	0,925
88	Установка подоконных досок из ПВХ РС-600: в каменных стенах толщиной свыше 0,51 м	м	3,8
90	Облицовка оконных и дверных откосов декоративным бумажно-слоистым пластиком или листами из синтетических материалов на клее (сэндвич 10мм)	м2	5,16
92	Установка уголков ПВХ на клее 90x25x8 90°	м	8
94	Установка F-образного и стартового профилей	м	17,2
98	Установка и разборка внутренних трубчатых инвентарных лесов: при высоте помещений до 6 м	м2	3,2
<b>Мужской туалет</b>			
<b>Демонтажные работы</b>			
101	Снятие наличников	м	10,2
102	Снятие дверных полотен	м2	1,4
103	Демонтаж дверных коробок: в деревянных стенах каркасных и в перегородках	шт	1
104	Разборка обшивки откосов со стороны коридора из панелей МДФ по металлическому каркасу	м2	1,1
105	Демонтаж каркасных перегородок кабин	м2	8,7
106	Разборка плинтусов: деревянных и из пластмассовых материалов	м	29,8
107	Разборка облицовки из фанеры: стен и перегородок	м2	30,4
108	Разборка деревянного каркаса под облицовку фанерой: стен	м2	30,4
109	Разборка облицовки стен: из керамических глазурованных плиток	м2	29,1
110	Разборка покрытий полов: из керамических плиток	м2	11,8
111	Разборка горизонтальных поверхностей бетонных конструкций при помощи отбойных молотков, бетон марки: 200	м3	1,38
112	Затаривание строительного мусора в мешки	т	7,01
113	Погрузо-разгрузочные работы при автомобильных перевозках: Погрузка мусора строительного с погрузкой вручную	т	7,01
<b>Потолок</b>			
114	Отбивка штукатурки с поверхностей: потолков деревянных	м2	11,8
115	Укрепление существующей подшивки потолка	м2	11,8
116	Огнебиозащитное покрытие деревянных поверхностей	м2	35,4
118	Устройство: подвесных потолков типа <Армстронг> по каркасу из оцинкованного профиля	м2	11,8
119	Установка и разборка внутренних трубчатых инвентарных лесов: при высоте помещений до 6 м	м2	11,8
<b>Стены</b>			
122	Облицовка стен по системе «КНАУФ» по одинарному металлическому каркасу из потолочного профиля гипсоволокнистыми листами (С 663): одним слоем с оконным проемом	м2	55,75
123	Герметик акриловый для заполнения трещин и швов, не обладающих большой подвижностью при внутренних и наружных работах, обладает хорошей адгезией к бетону, кирпичу, дереву, кафелю, гипсовым плитам, ПВХ, а также к окрашенным и лакированным поверхностям. Подходит для герметизации пористых поверхностей. Время отверждения: 2-3 мм за 24 часа. Температура применения (градус Цельсия): от +5 до +40. Термостойкость (градус Цельсия): от -20 до +80.	л	1,17

1	2	3	4
125	Устройство перегородок из гипсоволокнистых листов (ГВЛ) по системе «КНАУФ» с одинарным металлическим каркасом и однослойной обшивкой с обеих сторон (С 361): с одним дверным проемом	м2	6,5
130	Гладкая облицовка стен, столбов, пилястр и откосов (без карнизных, плинтусных и угловых плиток) без установки плиток туалетного гарнитура на клее из сухих смесей: по кирпичу и бетону	м2	34,6
132	Высокоэластичный клей для крепления любых видов минеральной плитки на сложных основаниях при наружных и внутренних работах. Плотность сухой смеси: около 1,4 кг/дм3. Время начального созревания: 5 минут. Время потребления: не более 2 часов. Температура основания: от + 5°C до + 30°C. Время открытой выдержки: не более 15 минут. Время коррекции: не более 10 мин. Сползание плитки: не более 0,1 мм. Затирка швов: через 24 часа. Прочность при растяжении: не менее 0,7 МПа. Относительное удлинение при разрыве: не менее 4%. Теплостойкость: от — 50°C до + 70°C.	кг	129,8
134	Оклейка обоями стен по листовым материалам, гипсобетонным и гипсолитовым поверхностям: стеклохолст	м2	21,15
136	Шпатлевка при окраске стен	м2	21,15
137	Окраска водно-дисперсионными акриловыми составами улучшенная: по сборным конструкциям стен, подготовленным под окраску	м2	21,15
139	Водно-дисперсионная грунтовка глубокого проникновения. Плотность около 1,0кг/дм3, время высыхания 2-4часа, расход 0.1-0,2 л/м3	л	4,2
140	Установка решеток вентиляционных 200x300	шт	1
142	Установка тримов ПВХ, 2,5	м	14,6
144	Установка блоков в наружных и внутренних дверных проемах: в перегородках и деревянных нерубленых стенах, площадь проема до 3 м2	м2	1,65
145	Скобяные изделия для блоков входных дверей в: помещение однопольных	компл.	1
146	Замок врезной оцинкованный с цилиндрическим механизмом из латуни	компл.	1
147	Блок дверной, одностворчатый, глухой сосновый, размер дверного полотна: 700x2000	компл.	1
148	Обрамление откоса со стороны коридора уголками МДФ 27,5x27,5	м	5,4
Полы			
150	Огрунтовка бетонных поверхностей	м2	11,8
151	Водно-дисперсионная грунтовка глубокого проникновения. Плотность около 1,0кг/дм3, время высыхания 2-4часа, расход 0.1-0,2 л/м3	л	2,36
152	Установка подпорных стоек	м3	0,16
153	Заделка отверстий, гнезд и борозд: в перекрытиях железобетонных площадью до 0,2 м2	м3	0,072
157	Демонтаж подпорных конструкций	м3	0,16
158	Устройство стяжек: цементных толщиной 40 мм	м2	11,8

1	2	3	4
160	Финишная сухая смесь: основа цементная; пешая нагрузка через 24 ч.; толщина слоя 10 - 50 мм; расход смеси (слой 10 мм) 18 кг/м <sup>2</sup> ; размер зерна 1.2 мм; расход воды (на 1 кг) - 0.15; время высыхания 3 ч.; свойства смеси - высокопрочная, влагостойкая; температура применения 5 - 25 С; жизнеспособность раствора 30 мин	кг	788,24
161	Приготовление растворов вручную: цементных	м <sup>3</sup>	0,4814
162	Армирование подстилающих слоев и набетонок	т	0,0236
164	Огрунтовка бетонных поверхностей	м <sup>2</sup>	11,8
165	Водно-дисперсионная грунтовка глубокого проникновения. Плотность около 1,0кг/дм <sup>3</sup> , время высыхания 2-4часа, расход 0.1-0,2 л/м <sup>3</sup>	л	2,36
166	Устройство гидроизоляции обмазочной: в два слоя	м <sup>2</sup>	17,1
168	Однокомпонентная полимерная масса для устройства эластичных водонепроницаемых покрытий под плиточные облицовки. Плотность: 1,55 ± 0,05 кг/дм <sup>3</sup> . Температура применения: от +5 до +30 С0. Время высыхания 1-го слоя: около 2 часов. Время высыхания 2-го слоя: около 3 часов. Готовность к укладке керамических плиток: через 16 часов (после нанесения 2-го слоя). Водонепроницаемость в возрасте 7 суток: не менее 0,15 МПа. Способность перекрывать трещины: не менее 0,75 мм. Толщина свеженанесенного слоя при расходе 1,4 кг/м <sup>2</sup> : около 1,0 мм. Толщина свеженанесенного слоя при расходе 1,4 кг/м <sup>2</sup> : около 0,4 мм. Расход CL 51: около 1,4 кг/м <sup>2</sup> (2 слоя)	кг	34,2
169	Устройство покрытий из плит керамогранитных размером: 30х30 см	м <sup>2</sup>	11,8

**II.** Производство ремонтно-строительных работ осуществляется в помещениях эксплуатируемого объекта капитального строительства в освобожденных от оборудования и людей помещениях.

**III. Технические характеристики работ должны соответствовать требованиям:**

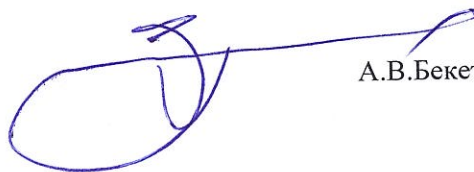
СП 12-135-2003 "Безопасность труда в строительстве. Отраслевые типовые инструкции по охране труда.";

СанПиН 2.2.3.1384-03 "Гигиенические требования к организации строительного производства и строительных работ";

ФЗ-№ 123 "Технический регламент о требованиях пожарной безопасности";

СП 44.13330.2011 Административные и бытовые здания.

Начальник Б - 802

  
А.В.Бекетов

Техническое задание № 2  
к заявке № 38  
от " 09 " " 10 " 2019г.

на выполнение ремонтно-строительных работ

Наименование подразделения: Б - 802

Виды работ: Общестроительные работы по ремонту помещений санузла в осях 9/Е-Д и коридора на 2-ом этаже корпуса №1

По адресу: г.Новосибирск, ул. М.Горького, 78

I.

№ пп	Наименование	Ед. изм.	Кол.
1	2	3	4
<b>Мужской туалет</b>			
Проемы			
1	Снятие наличников	м	31,2
2	Снятие дверных полотен	м2	4,28
3	Демонтаж дверных коробок: в деревянных стенах каркасных и в перегородках	шт	3
4	Установка блоков в наружных и внутренних дверных проемах: в перегородках и деревянных нерубленых стенах, площадь проема до 3 м2	м2	1,78
5	Деревянный дверный блок ирокко морен (с наличником, замок с нажимной ручкой, бесшумный)	шт	1
6	Установка гарнитуры - ограничитель	шт	1
Потолок			
8	Разборка подвесных потолков	м2	12,6
9	Отбивка штукатурки с поверхностей потолков	м2	12,6
10	Покрытие поверхностей грунтовкой глубокого проникновения: за 2 раза потолков	м2	6,3
11	Средство для уничтожения грибков, лишайников, мхов и микроорганизмов (концентрат). Обладаете фунгицидными и фунгистатическими свойствами; не оставляет следов на обработанной поверхности; обработанная поверхность может окрашиваться; обладает глубоким проникающим действием; пригодно для внутренних и наружных работ; не содержит тяжелых металлов; экологически безопасен.	кг	0,63
12	Сплошное выравнивание внутренних поверхностей (однослойное оштукатуривание) из сухих растворных смесей толщиной до 10 мм: потолков	м2	6,3
13	Сухая штукатурная смесь: цвет серый; связующее цемент; наполнитель песок, известняк; максимальная фракция 1,0 мм; расход смеси 1,2 кг/м <sup>2</sup> /мм; расход воды 0,2-0,24 л/кг; расход воды на мешок 25 кг 5-6 л; рекомендуемая толщина слоя, одно нанесение 2-10 мм, локально до 30 мм; время использования с момента затворения водой 3 часа; время высыхания одного слоя 1-2 суток; прочность сцепления с бетоном через 28 суток, отн.вл.50%, +23°С 0,4 МПа; прочность на сжатие через 28 суток, отн.вл.65%, +23°С не менее 6 МПа; морозостойкость 75 циклов	т	0,0756

1	2	3	4
14	Грунтовка укрепляющая глубокого проникновения .Упрочняет основание.Повышает адгезивные свойства.Быстро высыхает.Поддерживает воздухообмен.Нет изолирования водных испарений.Экономит отделочные материалы.Выдерживает температурные перепады и скачки уровня влажности. Средство обладает проникающим свойством и высокими клеящими качествами.Сцепляет и пропитывает материалы на 10 см вглубь.Паропроницаема, не удерживает водяные испарения.Экологически чистое вещество.Бесцветное вещество без постороннего запаха.Не выделяет едких веществ, абсолютно безвредно.В составе грунта нет растворителей.Имеет сертификат согласно ГОСТ Р	кг	0,63
15	Устройство: подвесных потолков типа <Армстронг> по каркасу из оцинкованного профиля	м2	12,6
16	Устройство галтелей ПВХ	м	20,8
17	Плинтус потолочный из пенопласта, размером: 20х20 мм	м	21,01
18	Установка и разборка внутренних трубчатых инвентарных лесов: при высоте помещений до 6 м	м2	12,6
Торкретирование			
21	Очистка поверхности щетками	м2	6,3
22	Огрунтовка металлических поверхностей	м2	6,3
23	Минеральное антикоррозионное покрытие арматуры на цементном вяжущем, двухкомпонентное, испытано и допущено в соответствии с нормам ZTV-ING, TL/TP SPCC, с допуском на применение в системе с Nafufill GTS и Nafufill GTS-HS, сертифицирована по EN 1504 часть 7, (0,51 на м2)	кг	2,142
24	Нанесение однокомпонентного, модифицированного полимерами цементного раствора способом сухого торкретирования(SPCC)	м2	6,3
25	Однокомпонентный, модифицированный полимерами цементный раствор для сухого торкретирования (SPCC) с высокой стойкостью к процессу карбонизации и антигололедным солям, незначительной усадкой, низким модулем упругости, непроницаемый для хлоридов, с высокая скорость набора прочности, с очень хорошей адгезией к бетону, испытан и соответствует нормам ZTV-ING часть 3 раздел 4, класс материала по горючести A1 – негорючий, в соответствии с DIN 4102-1, класс R4 по EN 1504 часть 3, (25 кг на 1 м2)	кг	157,5
26	Шпатлевка по штукатурке и сборным конструкциям: стен, подготовленных под окраску	м2	6,3
27	Мелкозернистая шпаклевка для выравнивания бетонных поверхностей: однокомпонентная, модифицированная полимерами, с нанесением вручную и набрызгом, высокая водоудерживающая способность, стойкая к воздействию изморози и процессу замораживания-оттаивания, испытана и допущена в соответствии с нормам ZTV-ING TL/TP BE PCC и TL/TP OS, класс R2 по EN 1504 часть 3 (2,5кг на м2)	кг	15,75
28	Огрунтовка бетонных и оштукатуренных поверхностей, первый слой	м2	6,3
29	Огрунтовка бетонных и оштукатуренных поверхностей, последующий слой	м2	6,3



1	2	3	4
30	Готовая к применению грунтовка на основе водной дисперсии сополимеров: после высыхания - прозрачная, образует пленку, укрепляет основание, паропроницаемая, водоотталкивающая, стойкая к климатическим воздействиям, ультрафиолету и щелочным основаниям, наносится кистью, валиком и распылением, сертифицирована по EN 1504, часть 2(2,5 кг на м2)	кг	0,945
Стены			
31	Разборка облицовки из гипсокартонных листов: стен и перегородок	м2	6,8
32	Разборка облицовки стен: из керамических глазурованных плиток	м2	45,6
33	Покрытие поверхностей грунтовкой глубокого проникновения: за 1 раз стен	м2	14,2
34	Грунтовка адгезионная, для внутренних работ, повышающая адгезию гладкой поверхности под гипсовую штукатурку, низкий расход, для ручного и механизированного нанесения, минимальное присутствие запаха, низкая осаждаемость кварцевого наполнителя. Щелочестойкая. Расход: 0,23 кг/м2; время высыхания: 12 часов	кг	7,1
35	Ремонт штукатурки откосов внутри здания по камню и бетону цементно-известковым раствором: прямолинейных	м2	3,4
36	Ремонт штукатурки внутренних стен по камню и бетону цементно-известковым раствором, площадью отдельных мест: до 1 м2 толщиной слоя до 20 мм	м2	10,8
37	Облицовка стен ГВЛ	м2	3,7
38	Листы гипсоволокнистые: влагостойкие ГВЛВ 12,5 мм	м2	3,811
39	Облицовка стен по системе «КНАУФ» по одинарному металлическому каркасу из потолочного профиля гипсоволокнистыми листами (С 663): одним слоем	м2	9,9
40	Герметик акриловый, 300 мл	шт	1
42	Установка люкочка ревизионного 200x200	шт	1
44	Гладкая облицовка стен, столбзв, пилястр и откосов (без карнизных, плинтусных и угловых плиток) без установки плиток туалетного гарнитура на клее из сухих смесей: по кирпичу и бетону	м2	56,4
46	Высокоэластичный клей для крепления любых видов минеральной плитки на сложных основаниях при наружных и внутренних работах. Плотность сухой смеси: около 1,4 кг/дм3. Время начального созревания: 5 минут. Время потребления: не более 2 часов. Температура основания: от + 5°C до + 30°C. Время открытой выдержки: не более 15 минут. Время коррекции: не более 10 мин. Сползание плитки: не более 0,1 мм. Затирка швов: через 24 часа. Прочность при растяжении: не менее 0,7 МПа. Относительное удлинение при разрыве: не менее 4%. Теплостойкость: от — 50°C до + 70°C.	кг	211,5
48	Обрамление откосов тримом 2,5	м	29,3
Пол			
50	Разборка покрытий полов: из керамогранитных плит	м2	12,8
51	Шлифовка бетонных и покрытий	м2	12,8
52	Огрунтовка бетонных поверхностей	м2	16,4
53	Праймер битумный эмульсионный (водная эмульсия нефтяного битума) для грунтования бетонных поверхностей. Расход: от 0.25 до 0.35 л/м² (1 л праймера на 3,33 м2 поверхности). Содержание вяжущего с эмульгатором по массе, в пределах 25–40 % . Температура размягчения: не ниже 75 °С. Условная вязкость при (20,0±0,5) °С : в пределах 5–30 с. Время высыхания при 20 °С: не более 1 ч.	л	4,92

1	2	3	4
54	Устройство покрытий из плит керамогранитных размером: 30x30 см	м2	12,8
	Мусор		
56	Затаривание строительного мусора в мешки, погрузка мусора строительного вручную в автомобили-самосвалы	т	2,06
	<b>Коридор левого крыла (частично в осях "Е-Д/5")</b>		
58	Разборка покрытий полов: из линолеума и релина	м2	6,4
59	Огрунтовка бетонных поверхностей	м2	6,8
60	Влагоизолирующий грунт модификатор для грунтования пористых и чувствительных к влаге участков стен и потолков. Расход: неразбавленный грунт 35-45 м2/л	л	1,36
61	Устройство стяжек: легкогобетонных толщиной 70 мм	м2	7,5
64	Приготовление керамзитобетона вручную	м3	0,53
65	Армирование подстилающих слоев и набетонок	т	0,015
67	Устройство гидроизоляции оклеечной	м2	8,1
69	Устройство покрытий из плит керамогранитных размером: 30x30 см	м2	7,5
70	Окраска металлической решетки с расчитской старой краски за 2 раза	м2	9
71	Универсальная алкидная эмаль без резкого запаха. Применяется для окраски деревянных, древесно-стружечных, древесноволокнистых, оштукатуренных, бетонных, зашпатлеванных, кирпичных, гипсовых и металлических поверхностей внутри помещений. Расход на 1 слой 10 - 12 м2/л. Сухой остаток Ок. 75 % Плотность 1,2 - 1,5 кг/л. Разбавитель Уайт-спирит. Время высыхания при +20°С и относительной влажности 65%. От пыли" – 3-4 часа Следующий слой можно наносить через сутки. Матовая	л	1,8
72	Покрытие поверхностей грунтовкой глубокого проникновения: за 1 раз стен	м2	10,7
73	Грунтовка укрепляющая глубокого проникновения. Упрочняет основание. Повышает адгезивные свойства. Быстро высыхает. Поддерживает воздухообмен. Нет изолирования водных испарений. Экономит отделочные материалы. Выдерживает температурные перепады и скачки уровня влажности. Средство обладает проникающим свойством и высокими клеявыми качествами. Сцепляет и пропитывает материалы на 10 см вглубь. Паропроницаема, не удерживает водяные испарения. Экологически чистое вещество. Бесцветное вещество без постороннего запаха. Не выделяет едких веществ, абсолютно безвредно. В составе грунта нет растворителей. Имеет сертификат согласно ГОСТ Р	кг	1,07
74	Окраска стен, оклеенных обоями, красками-колер на водной основе за 2 раза	м2	10,7
76	Устройство плинтусов поливинилхлоридных 19x48 мм: на винтах самонарезающих	м	5,3
83	Установка блоков в наружных и внутренних дверных проемах: в перегородках и деревянных нерубленых стенах, площадь проема до 3 м2	м2	1,78
84	Деревянный дверный блок ирокко морен (с наличником, замок с нажимной ручкой, бесшумный)	шт	1
85	Облицовка откосов по готовому металлическому одинарному каркасу гипсокартонными листами 12,5мм	м2	0,5
87	Монтаж оцинкованного перфоуголка 25x25 мм	м	5,1
89	Затаривание строительного мусора в мешки, погрузка мусора строительного вручную в автомобили-самосвалы	т	0,03
	<b>Коридор радиуса (частично - в осях "Д-Г/3")</b>		

1	2	3	4
91	Разборка подвесных потолков	м2	9,3
92	Устройство: подвесных потолков типа <Армстронг> по каркасу из оцинкованного профиля	м2	9,3
93	Установка и разборка внутренних трубчатых инвентарных лесов: при высоте помещений до 6 м	м2	9,3
96	Снятие дверных полотен	м2	5,25
97	Снятие наличников	м	17,5
98	Демонтаж дверных коробок: в каменных стенах с отбивкой штукатурки в откосах	шт	2
99	Разборка облицовки стен из панелей ПВХ	м2	9,2
100	Устройство перегородок из гипсокартонных листов (ГКЛ) 12,5мм по системе «КНАУФ» с одинарным металлическим каркасом и однослойной обшивкой с обеих сторон (С 111): с одним дверным проемом	м2	12,1
106	Облицовка стен по системе «КНАУФ» по одинарному металлическому каркасу из потолочного профиля гипсокартонными листами (С 623) 12,5мм : одним слоем с дверным проемом	м2	15,5
110	Монтаж перфорированного оцинкованного уголка	м	18,8
112	Шпатлевка при окраске по штукатурке и сборным конструкциям: стен, подготовленных под окраску	м2	27,6
113	Оклейка обоями стен по листовым материалам, гипсобетонным и гипсолитовым поверхностям: стеклообои, рогожка средняя	м2	27,6
115	Окраска стен, оклеенных обоями, красками-колер на водной основе за 2 раза	м2	27,6
117	Разборка покрытий полов: из керамогранитных плит	м2	7,8
118	Демонтаж: бетонных ступеней	м3	0,15
119	Огрунтовка бетонных поверхностей	м2	7,8
120	Грунтовка адгезионная ,для внутренних работ, повышающая адгезию гладкой поверхности под гипсовую штукатурку, низкий расход, для ручного и механизированного нанесения, минимальное присутствие запаха, низкая осаждаемость кварцевого наполнителя. Щелочестойкая. Расход: 0,23 кг/м2; время высыхания: 12 часов	кг	3,9
121	Огрунтовка бетонных поверхностей	м2	7,8
122	Влагоизолирующий грунт модификатор для грунтования пористых и чувствительных к влаге участков стен и потолков. Расход: неразбавленный грунт 35-45 м2/л	л	1,56
123	Устройство стяжек: легкобетонных толщиной 70 мм	м2	7,8
126	Приготовление керамзитобетона вручную	м3	0,55
127	Армирование подстилающих слоев и набетонок	т	0,022464
129	Устройство гидроизоляции оклеечной	м2	8,3
131	Устройство покрытий из плит керамогранитных размером: 30х30 см	м2	7,8
132	Устройство плинтусов поливинилхлоридных: на винтах самонарезающих 19х48 мм	м	7
135	Установка блоков в наружных и внутренних дверных проемах: в перегородках и деревянных нерубленых стенах, площадь проема до 3 м2	м2	1,78
136	Деревянный дверный блок ирокко морен (с наличником, замок с нажимной ручкой, бесшумный)	шт	1
137	Облицовка откосов по готовому металлическому одинарному каркасу гипсокартонными листами 12,5мм	м2	0,5
139	Монтаж оцинкованного перфоуголка 25х25 мм	м	5,1
141	Затаривание строительного мусора в мешки, погрузка мусора строительного вручную в автомобили-самосвалы	т	0,85

1	2	3	4
<b>Коридор радиуса (частично - между осями "Д-Г/3")</b>			
143	Устройство перегородок из гипсокартонных листов (ГКЛ) 12,5мм по системе «КНАУФ» с одинарным металлическим каркасом и однослойной обшивкой с обеих сторон (С 111): с одним дверным проемом	м2	9,6
149	Шпатлевка при окраске по штукатурке и сборным конструкциям: стен, подготовленных под окраску	м2	9,6
150	Оклейка обоями стен по листовым материалам, гипсобетонным и гипсолитовым поверхностям: стеклообои, рогожка средняя	м2	9,6
152	Окраска стен, оклеенных обоями, красками-колера на водной основе за 2 раза	м2	9,6
154	Устройство плинтусов поливинилхлоридных 19x48 мм: на винтах самонарезающих	м	6,2
159	Окраска водно-дисперсионными акриловыми составами улучшенная: по сборным конструкциям потолков, подготовленным под окраску	м2	6
160	Грунтовка укрепляющая глубокого проникновения. Упрочняет основание. Повышает адгезивные свойства. Быстро высыхает. Поддерживает воздухообмен. Нет изолирования водных испарений. Экономит отделочные материалы. Выдерживает температурные перепады и скачки уровня влажности. Средство обладает проникающим свойством и высокими клеящими качествами. Сцепляет и пропитывает материалы на 10 см вглубь. Паропроницаема, не удерживает водяные испарения. Экологически чистое вещество. Бесцветное вещество без постороннего запаха. Не выделяет едких веществ, абсолютно безвредно. В составе грунта нет растворителей. Имеет сертификат согласно ГОСТ Р	кг	0,6
162	Установка блоков в наружных и внутренних дверных проемах: в перегородках и деревянных нерубленых стенах, площадь проема до 3 м2	м2	1,78
163	Деревянный дверный блок ирокко морен (с наличником, замок с нажимной ручкой, бесшумный)	шт	1
164	Облицовка откосов по готовому металлическому одинарному каркасу гипсокартонными листами 12,5мм	м2	0,5
166	Монтаж оцинкованного перфоуголка 25x25 мм	м	5,1
168	Установка и разборка внутренних трубчатых инвентарных лесов: при высоте помещений до 6 м	м2	6
<b>Оконный блок</b>			
Демонтажные работы			
171	Демонтаж оконных коробок: в каменных стенах с отбивкой штукатурки в откосах	шт	1
172	Снятие оконных переплетов: остекленных	м2	11,66
173	Снятие подоконных досок: бетонных и мозаичных	м2	1,45
174	Демонтаж подоконного отлива из оцинкованной кровельной стали	м2	0,7
175	Погрузка мусора строительного с погрузкой вручную, перевозка грузов автомобилями-самосвалами грузоподъемностью 10 т работающих вне карьера на расстояние: I класс груза до 15 км	т	0,7
Монтажные работы			
177	Установка в жилых и общественных зданиях оконных блоков из ПВХ профилей: поворотных (откидных, поворотно-откидных) с площадью проема более 2 м2 трехстворчатых, в том числе при наличии створок глухого остекления	м2	5,832

1	2	3	4
178	Блок оконный пластиковый из 6-ти камерного профиля толщиной 70 мм с 2-мя поворотными-откидными створками, двухкамерным стеклопакетом (40 мм), площадью более 2 м2 (4мм+14мм+4мм+14мм+4мм - ТОП внутреннего стекла)	шт	1
179	Установка подоконных досок из ПВХ 600мм: в каменных стенах толщиной до 0,51 м	м	2,9
181	Облицовка оконных и дверных откосов сэндвич панелями на клею	м2	4,5
184	Устройство мелких покрытий (слив оцинкованный) из листовой оцинкованной стали	м2	0,7
187	Установка стартового и F-образного профилей	м	15
191	Установка уголков ПВХ на клею 25x100	м	7,4

**II.** Производство ремонтно-строительных работ осуществляется в помещениях эксплуатируемого объекта капитального строительства в освобожденных от оборудования и людей помещениях.

**III.** Технические характеристики работ должны соответствовать требованиям:

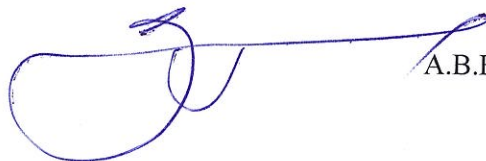
СП 12-135-2003 "Безопасность труда в строительстве. Отраслевые типовые инструкции по охране труда.";

СанПиН 2.2.3.1384-03 "Гигиенические требования к организации строительного производства и строительных работ";

ФЗ-№ 123 "Технический регламент о требованиях пожарной безопасности";

СП 44.13330.2011 Административные и бытовые здания.

Начальник Б - 802



А.В.Бекетов



Техническое задание № 3  
от "02" "10" 2019г.

на выполнение монтажных работ

Наименование подразделения : Сл-801

Виды работ : Ремонт системы отопления в корпусе №1.

По адресу: ул. М. Горького, 78

№ пп	Наименование	Ед. изм.	Кол.
1	2	3	4
<b>Раздел 1. Демонтажные работы</b>			
1	Демонтаж радиаторов и регистров весом до 80 кг	100 шт	0,03
2	Разборка трубопроводов из водогазопроводных труб диаметром: до 32 мм	100 м	0,14
3	Погрузо-разгрузочные работы при автомобильных перевозках: Погрузка мусора строительного с погрузкой вручную	1 т груза	0,082
<b>Раздел 2. Отопление</b>			
4	Пробивка отверстий в кирпичных стенах для водогазопроводных труб вручную при толщине стен: в 0,5 кирпича	100 шт	0,06
5	Прокладка трубопроводов отопления из стальных водогазопроводных неоцинкованных труб диаметром: 20 мм	100 м	0,192
6	Узлы укрупненные монтажные (трубопроводы) из стальных водогазопроводных : неоцинкованных труб с гильзами для систем отопления диаметром 20 мм	м	19,2
7	Крепления для трубопроводов: кронштейны, планки, хомуты	кг	0,3
8	Огрунтовка металлических поверхностей за один раз: грунтовкой ГФ-021	100 м2	0,07
9	Окраска металлических оштукатуренных поверхностей: эмалью ЭП-5116 на два слоя	100 м2	0,07
10	Установка кранов воздушных (д15, кран Маевского)	компл.	2
11	Пробка радиаторная для врезки кранов "Маевского"	шт	2
12	Установка вентиляей, задвижек, затворов, клапанов обратных, кранов проходных на трубопроводах из стальных труб диаметром: до 25 мм	шт	4
13	Кран шаровый муфтовый с накидной гайкой Ру 1.6 Ø20 ИТАР	шт	2
14	Ветиль прямой регулирующий 294 с накидной гайкой в/р ИТАР Ду 20	шт	2
15	Установка радиаторов: чугунных	100 кВт	0,02768
16	Радиатор чугунный МС-140 500 - 6 секций	шт	2
17	Радиатор чугунный МС-140 300 - 8 секций	шт	1
18	Установка радиаторов: стальных	100 кВт	0,01088
19	Радиатор биметаллический RIFAR 350 - 8 секций	шт	1
20	Гидравлическое испытание трубопроводов систем отопления, водопровода и горячего водоснабжения диаметром: до 50 мм	100 м	0,192
21	Врезка в действующие внутренние сети трубопроводов отопления и водоснабжения диаметром: 20 мм	шт	4

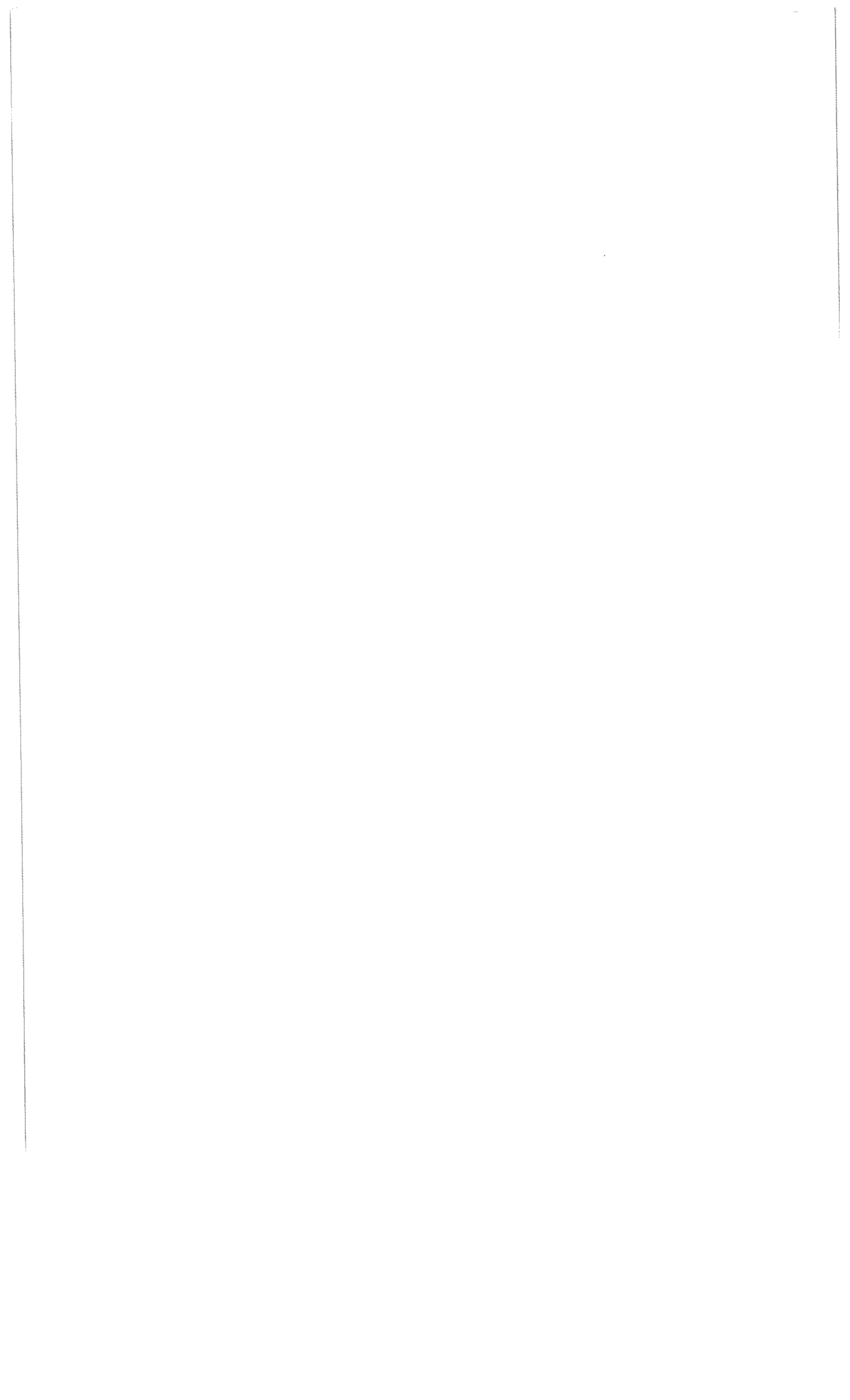
Монтаж внутренних санитарно-технических систем следует производить в соответствии с требованиями СП 73.13330.2016, а также с требованиями СП 48.13330.2011, СНиП 12-03-2001, СНиП 12-04-2002, стандартов и инструкций заводоизготовителей оборудования.

Начальник ТТБ  
Главный энергетик

 Кодолов Ю.С.  
 Юдин О.С.

Исп. Е.В. Григоренко Тел.97-40







Техническое задание .4

от " 30 " 09 2019г.

на выполнение монтажных работ

Наименование подразделения : Сл-801

Виды работ: Ремонт сети электроснабжения санитарных узлов на 2-ом и 3-ем этажах в корпусе №1 (НИИП)

По адресу: ул. М.Горького, 78

№	Наименование	Ед.	Кол.	Прим.
1	2	3	4	5
<b>Демонтаж</b>				
1	Демонтаж автоматических выключателей на ток 16А (с последующим хранением)	шт	2	
2	Демонтаж кабеля сечением до 4 мм <sup>2</sup>	м	50	
3	Демонтаж: выключателей, розеток	шт	2	
4	Светильники с люминисцентными лампами	шт	4	
<b>Монтажные работы</b>				
6	Автоматы одно-, двух-, трехполюсные	шт	2	
	Автоматический выключатель дифференциального тока АВДТ32 2P C20/30мА	шт	2	
7	Розетка штепсельная: утопленного типа при скрытой проводке	шт	4	
	Розетка одноместная с заземляющим контактом 16 А, РСбш10-3-ККБ-44	шт	4	
	Коробка распаячная НР 80, 85x85x42	шт	3	
	Коробка установочная для полых стен КМ40022	шт	4	
	Соединитель изолирующий типа СИЗ-2	шт	12	
8	Выключатель утопленного типа при скрытой проводке	шт	3	
	Выключатель 2кл 10А КВАРТА (белый) ВС10-2-0-КБ	шт	3	
	Коробка распаячная НР 80, 85x85x42	шт	3	
	Коробка установочная для полых стен КМ40022	шт	3	
	Соединитель изолирующий типа СИЗ-2	шт	9	
9	Светильник в подвесных потолках, устанавливаемый: на закладных деталях	шт	8	
	Светильник встр. СС.600.У418-40Вт-МП-IP40	шт	8	
	Коробка распаячная НР 80, 85x85x42	шт	6	
	Соединитель изолирующий типа СИЗ-2	шт	18	
10	Гофротруба, подвешиваемая на проволоке	м	40	
	Проволока стальная Ø 1 мм	м	40	
	Хомут нейлоновый 100 мм (100шт в упаковке)	уп.	2	
	Труба гофрированная Ø20 мм	м	30	
11	Прокладка труб гофрированных ПВХ для защиты проводов и кабелей	м	110	
	Труба гофрированная Ø20 мм	м	110	
13	Затягивание кабеля в проложенные трубы	м	140	
	Кабель с медными жилами ВВГнг(А)-LS 3x1,5 мм <sup>2</sup>	м	70	
	Кабель с медными жилами ВВГнг(А)-LS 3x2,5 мм <sup>2</sup>	м	70	
16	Замер полного сопротивления цепи «фаза-нуль»; 1 токоприемник	шт	4	



17	Проверка наличия цепи между заземлителями и заземленными элементами	шт	12	
18	Прогрузка автоматических выключателей	шт	2	
19	Измерение сопротивления изоляции мегаомметром; 1 линия	шт	4	
20	Разводка по устройствам и подключение жил кабелей или проводов	шт	12	

Все ЭМР выполнить согласно ПУЭ, ПТЭЭП, ПОТЭЭ

Правила устройства электроустановок (утв. приказом Минэнерго РФ от 08.07.2002 №204)

Правила технической эксплуатации электроустановок потребителей (утв. приказом Минэнерго РФ от 13 января 2003 г. N 6).


Правила по охране труда при эксплуатации электроустановок (утв. приказом Минтруда и Соцзащиты РФ от 24.07.2013 № 328н).

По окончании работ предоставить исполнительную документацию, приемо-сдаточные документы согласно инструкции И 1.13-07, протоколы комплексных испытаний и измерений.

Работы производятся в помещении без остановки тех. процесса.

Наименование марки материалов определено в соответствии с проектом 1081-2019 "Электроснабжение сан. Узлов на 2-ом и 3-ем этажах"

Начальник ЭБ



Сайко С. М.

Главный энергетик



Юдин О.С.

Исп: Заичко В.Н. т.99-47



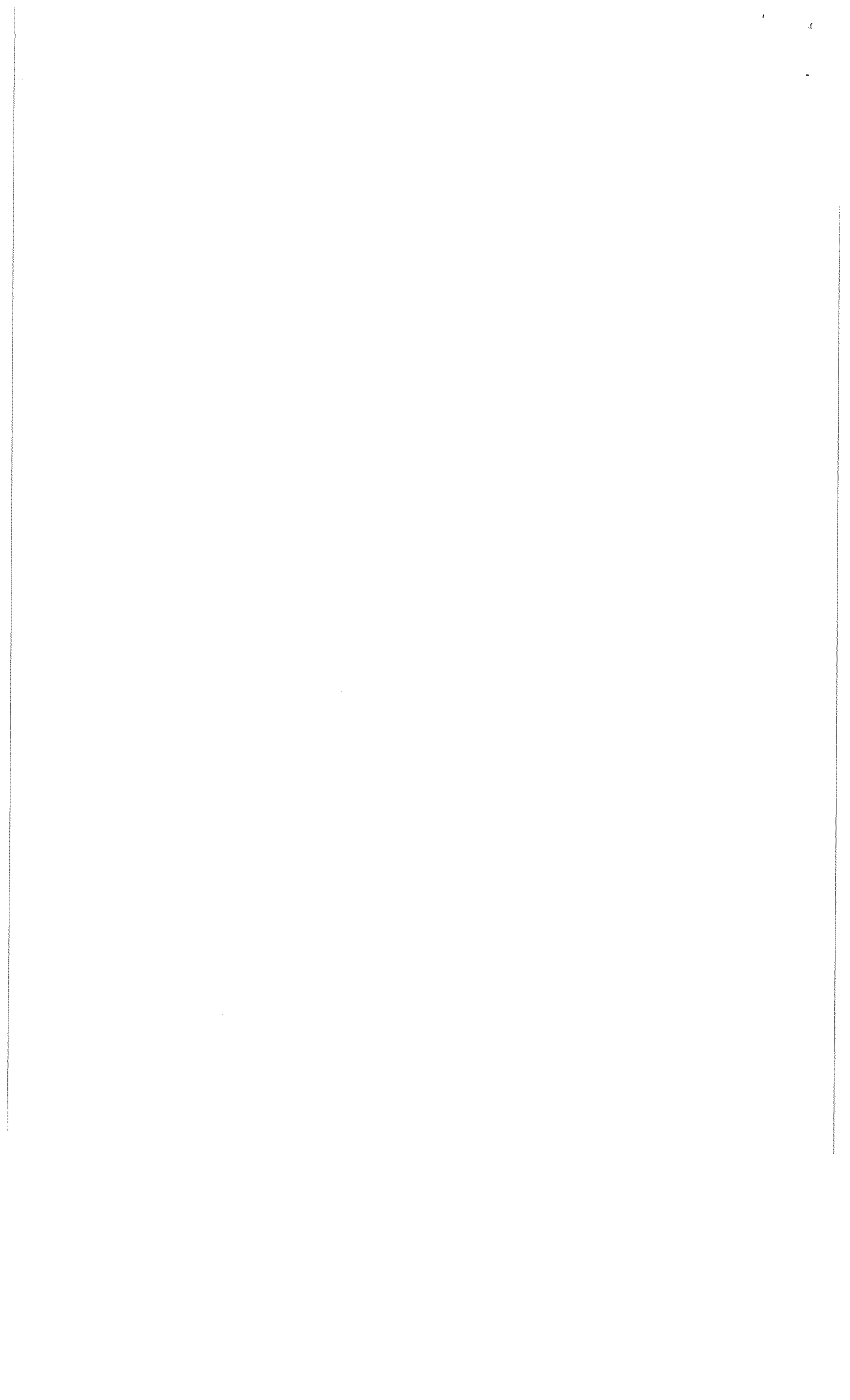
**Техническое задание № 5,**  
от "28" 10 2019г.  
на выполнение ремонтных работ

Наименование подразделения: Сл-801

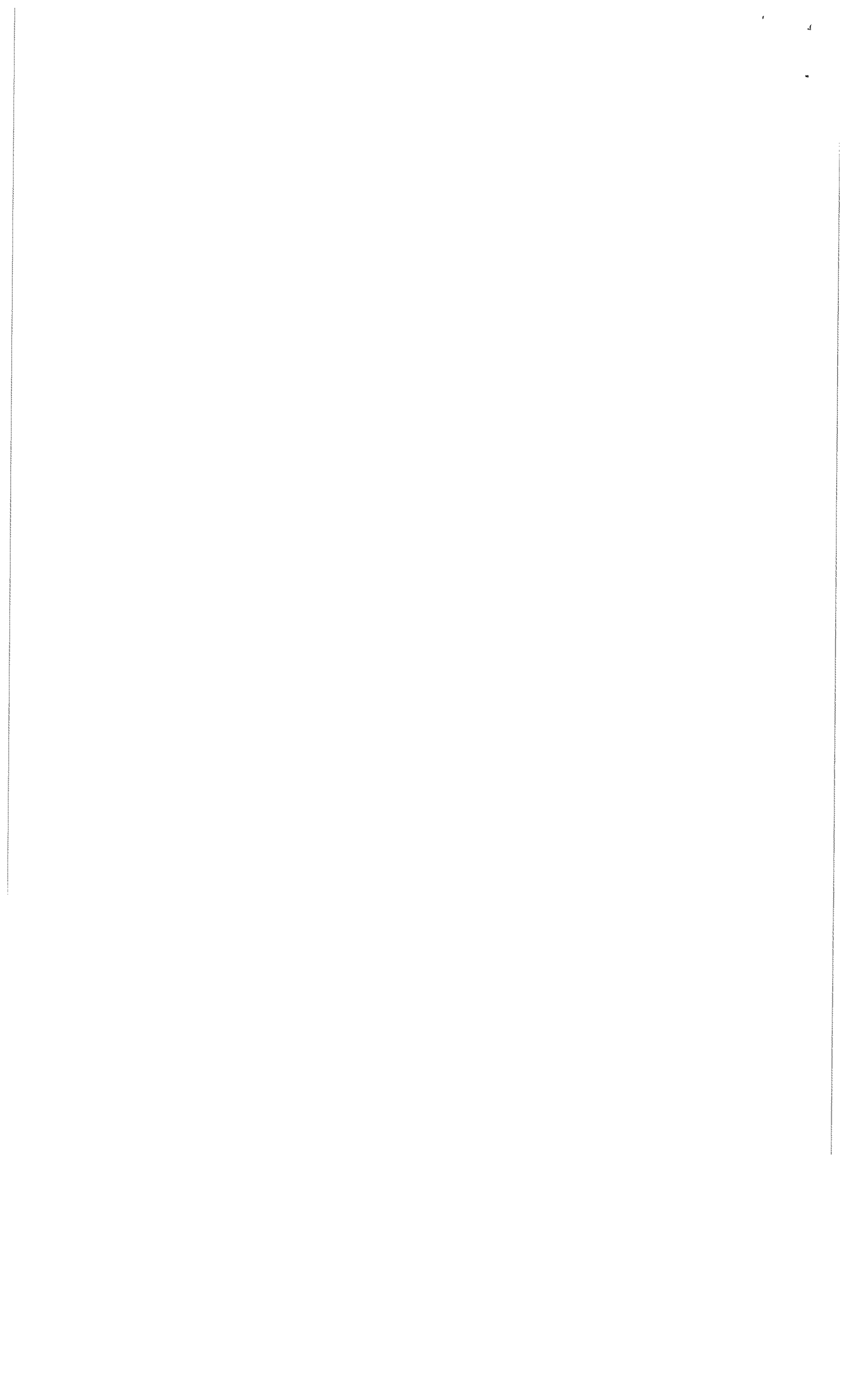
Виды работ: **ремонт трубопроводов водоснабжения и канализации санузлов на 2,3 этажах в корпусе №1 на площадке №3**

По адресу: г. Новосибирск, ул. М. Горького, 78

№ пп	Наименование	Ед. изм.	Кол.	Прим.
1	2	3	4	5
<b>Раздел 1. с/у 3 эт. в осях 17-21/Р-С</b>				
<b>Раздел 1.1 Водопровод</b>				
Демонтажные работы				
1	Разборка трубопроводов из водогазопроводных труб диаметром 15 мм	м	11	
2	Разборка трубопроводов из водогазопроводных труб диаметром 20 мм	м	9	
3	Разборка трубопроводов из водогазопроводных труб диаметром 32 мм	м	4	
4	Разборка трубопроводов из водогазопроводных труб диаметром 40 мм	м	4	
5	Разборка трубопроводов из водогазопроводных труб диаметром 65 мм	м	8	
6	Демонтаж смесителей	шт	2	
7	Демонтаж кранов шаровых Ø15	шт	6	
8	Демонтаж кранов шаровых Ø20	шт	2	
9	Демонтаж кранов шаровых Ø50	шт	1	
10	Демонтаж пожарных шкафов с пожарным краном и огнетушителем	шт	2	
Сантехнические работы				
11	Прокладка трубопроводов водоснабжения из напорных полипропиленовых труб Ру 2Мпа Ø20x3,4	м	19	
12	Прокладка трубопроводов водоснабжения из стальных водогазопроводных оцинкованных труб Ø15x2,8	м	16	
13	Прокладка трубопроводов водоснабжения из стальных водогазопроводных оцинкованных труб Ø32x3,2	м	4	
14	Прокладка трубопроводов водоснабжения из стальных водогазопроводных оцинкованных труб Ø40x3,5	м	4	
15	Прокладка трубопроводов водоснабжения из стальных водогазопроводных оцинкованных труб Ø65x4	м	8	
16	Переход стальной оцинкованной Ø65x50	шт	1	

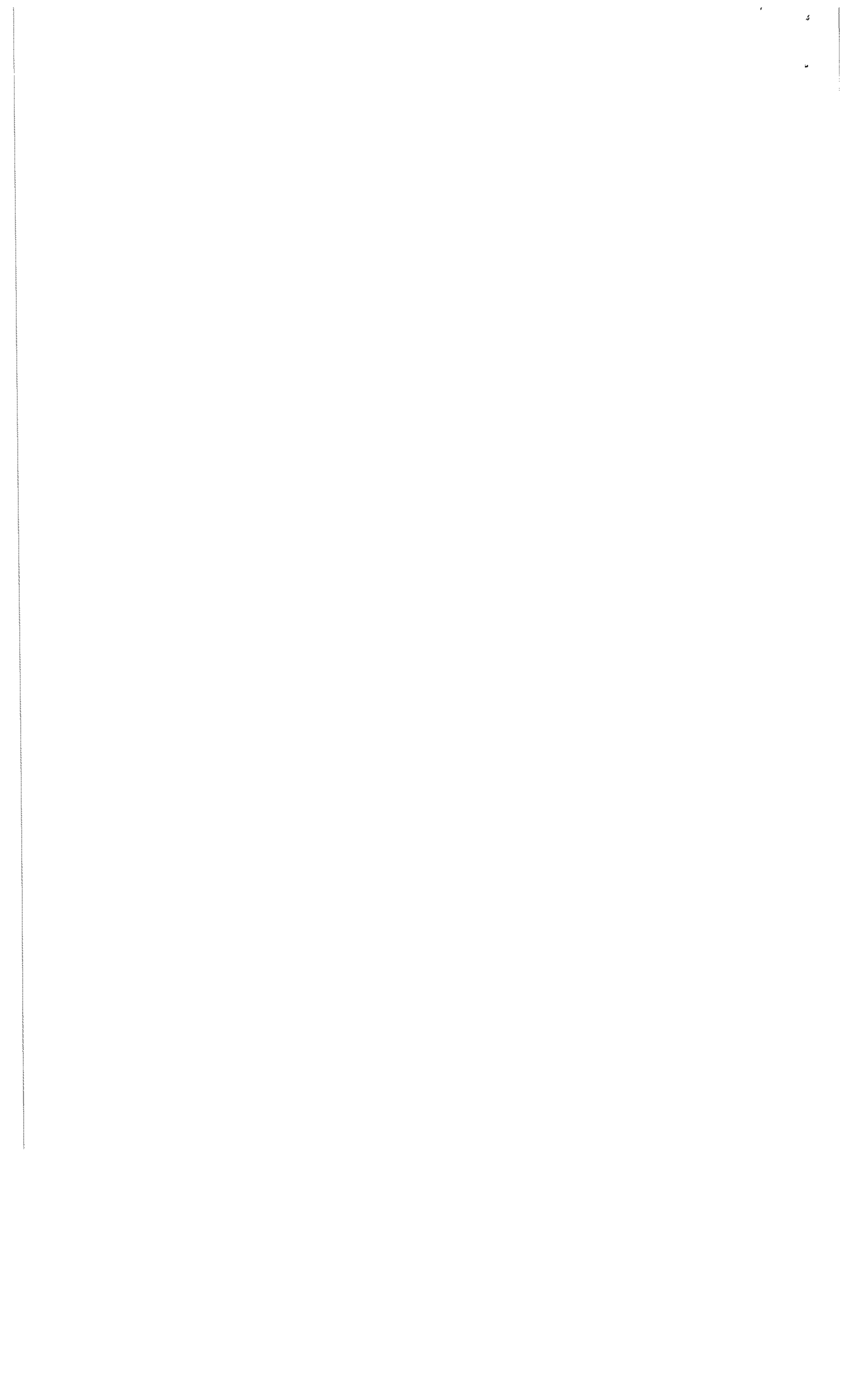


17	Тройник стальной оцинкованный Ø65x50	шт	2	
18	Угольник PP-R Ø20x90°	шт	30	
19	Тройник PP-R Ø20x20x90°	шт	16	
20	Перекрещивание(обвод) PP-R Ø20	шт	7	
21	Муфта PP-R комбинированная наружная резьба Ø20x1/2"	шт	17	
22	Муфта PP-R соединительная Ø20	шт	7	
23	Установка вентилей, клапанов обратных, кранов проходных Ду до 32 мм	шт.	23	
24	Кран шаровый муфтсвый Ø15 в/н с накидной гайкой(ИТАР)	шт	21	
25	Клапан-предохранительный для водонагревателя 1/2" (Россия)	шт	1	
26	Обратный клапан Ø15	шт	1	
27	Установка фильтра сетчатого латунного Ø15 (ИТАР)	шт	2	
28	Опора PP-R Ø20	шт	25	
29	Опора двойная PP-R Ø20	шт	16	
30	Хомут сантехнический Ø15	шт	6	
31	Хомут сантехнический Ø32	шт	2	
32	Хомут сантехнический Ø40	шт	2	
33	Хомут сантехнический Ø65	шт	4	
34	Шпилька сантехническая M8x1000	шт	3	
35	Установка смесителей	шт	5	
36	Смеситель для раковины однорычажный "Смарт ЭкоМикс"	шт	4	
37	Смеситель двухвентильный с высоким изливом "Лидия"	шт	1	
38	Гибкая подводка L=0,6м	шт	14	
39	Установка пожарных шкафов (ранее демонтированных) с пожарным краном и огнетушителем	шт	2	
40	Пожарный клапан угловой(латунь) муфта/цапка Ду50	шт	2	
41	Установка водонагревателя накопительного 30л. THERMEX Solo 30 V	шт	1	
42	Установка столешницы:	шт	2	
43	- столешница влагостойкая 1600x600	шт	2	
44	Труба(никель) Ø25	м	8	
45	Фланцы Ø25	шт	16	
46	Вырезка отверстий год раковины	шт	4	
47	Орунтовка мет. оц. пов. грунтовкой антикоррозионной "Нержалюкс-грунт"	м2	9	
48	Окраска мет. оц. пов. Краской "Нержалюкс"	м2	9	
49	Врезка в существующие сети водоснабжения Ду32	шт	1	
50	Врезка в существующие сети водоснабжения Ø40	шт	1	
51	Врезка в существующие сети водоснабжения Ø65	шт	1	
52	Гидравлические испытания трубопроводов Ду до 40мм.	м	51	
53	Промывка хлорсодержащим раствором трубопроводов Ду до 40мм.	м	51	

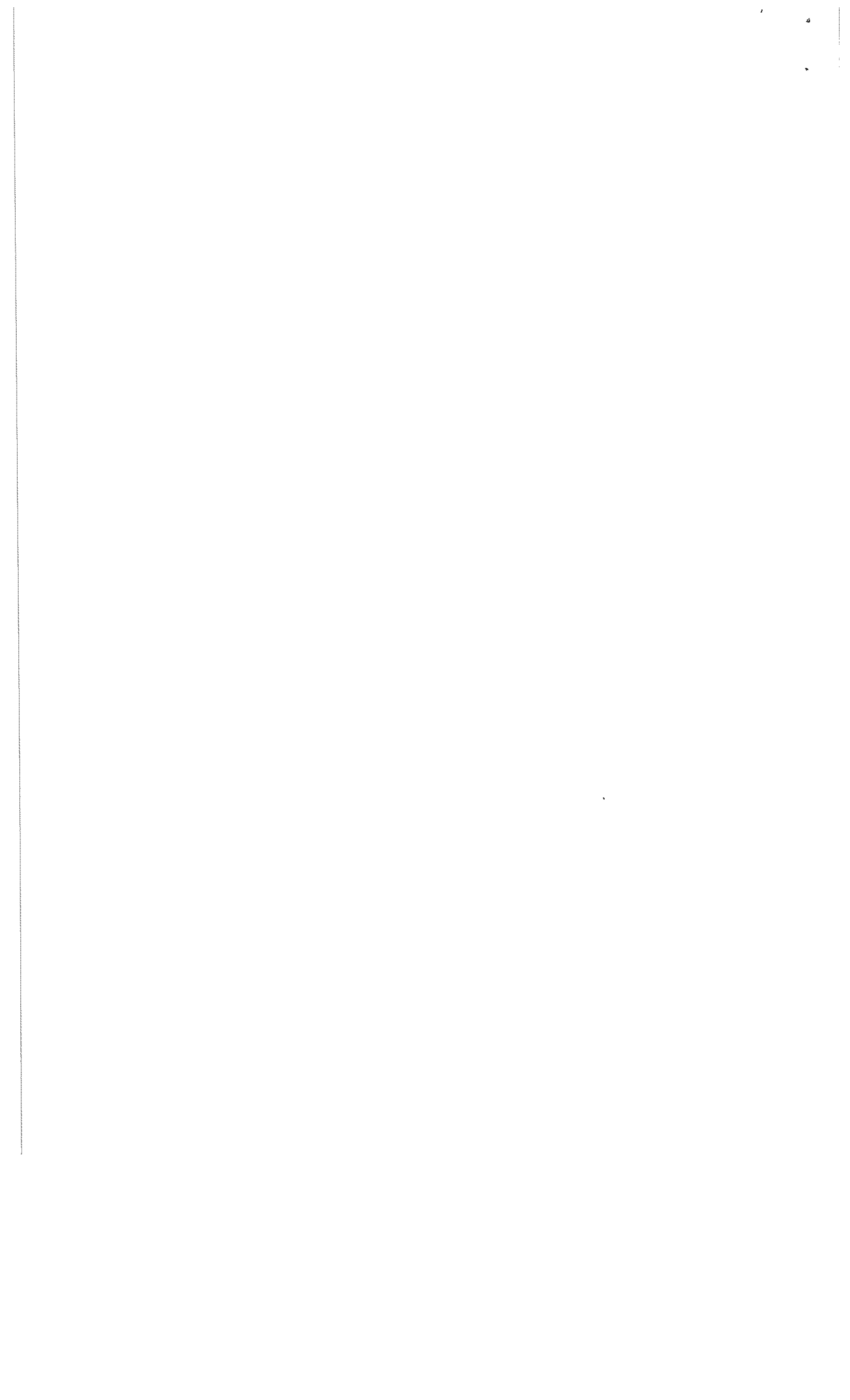




54	Проведение лабораторных исследований воды с выдачей протоколов СЭС из смонтированных трубопроводов	шт	1	
<b>Раздел 1.2. Канализация</b>				
Демонтажные работы				
55	Демонтаж трубопроводов из чугунных канализационных труб Ду 50 мм	м	8	
56	Демонтаж трубопроводов из чугунных канализационных труб Ду 100 мм	м	14	
57	Демонтаж Чаш Генуя с бачком пластиковым	шт	4	
58	Демонтаж раковин стальных	шт	2	
Сантехнические работы				
59	Прокладка трубопроводов канализации из полипропиленовых труб Ø50x1,8	м	14	
60	Прокладка трубопроводов канализации из полипропиленовых труб Ø110x2,2	м	6	
61	Отвод полипропиленовый Ø50x45°	шт	22	
62	Отвод полипропиленовый Ø50x87°	шт	2	
63	Отвод полипропиленовый Ø110x45°	шт	10	
64	Тройник полипропиленовый Ø50x50x45°	шт	3	
65	Тройник полипропиленовый Ø50x50x87°	шт	6	
66	Тройник полипропиленовый Ø110x110x45°	шт	2	
67	Крестовина одноплоскостная полипропиленовая Ø50x50x50x45°	шт	1	
68	Крестовина одноплоскостная полипропиленовая Ø110x110x110x45°	шт	2	
69	Переход полипропиленовый Ø110x50	шт	3	
70	Муфта соединительная полипропиленовая Ø50	шт	2	
71	Ревизия полипропиленовая Ø110	шт	1	
72	Заглушка полипропиленовая Ø50	шт	4	
73	Заглушка полипропиленовая Ø110	шт	1	
74	Сифон бутылочный 1 1/2 40 с гибкой трубой 40/50	шт	5	
75	Переход чугун-пластик полипропиленовый с манжетой Ø50	шт	3	
76	Переход чугун-пластик полипропиленовый с манжетой Ø110	шт	4	
77	Клипса с защелкой Ø50	шт	6	
78	Хомут сантехнический Ø50	шт	8	
79	Хомут сантехнический Ø110	шт	12	
80	Шпилька М8x1000	шт	7	
81	Установка Чаши Генуя малой чугунной эмалированной напольной с выпуском, "Тепломастер" (Беларусь)	компл	4	
82	Установка бачка пластикового среднего расположения фирмы SSWW FW0115, "Водолей" код. Товара 124977	шт	4	
83	Манжета резиновая Ø40x50	шт	4	
84	Установка писсуаров настенных	шт	1	
85	Писсуар Нарцисс ("Керамин") в компл. с сифоном А45(Чехия) и краном кноп. АТ(Чехия)	шт	1	
86	Установка раковин	шт	4	



87	Раковина керамическая врезная Rosa Adora 56x47	шт	4	
88	Установка моек для тех. нужд	шт	1	
89	Мойка из нержавеющей стали "Melana" MLN 48x48	шт	1	
90	Монтаж каркаса под мойку	кг	4	
91	Труба профильная стальная опорная 20x20x1,5	кг	4	
92	Трубка ПВХ (кембрик) 8x11	м	6	
<b>Раздел 1.3 Вспомогательные работы</b>				
93	Сверление отверстий в бетонных стенах толщ. 250 мм Ø32мм	шт	4	
94	Сверление отверстий в бетонных стенах толщ. 250 мм Ø80мм	шт	2	
95	Сверление отверстий в бетонных перекрытиях толщ. 300 мм Ø80мм	шт	1	
96	Заделка отверстий раствором	м3	0,023	
<b>Раздел 2. с/у 2 эт. в осях 5-9/Е-Д</b>				
<b>Раздел 2.1 Водопровод</b>				
Демонтажные работы				
97	Разборка трубопроводов водоснабжения из напорных полипропиленовых труб Ø20x3,4	м	16	
98	Демонтаж смесителей	шт	3	
99	Демонтаж кранов шаровых Ø15	шт	3	
Сантехнические работы				
100	Прокладка трубопроводов водоснабжения из напорных полипропиленовых труб Ру 2Мпа Ø20x3,4	м	24	
101	Прокладка трубопроводов водоснабжения из стальных водогазопроводных оцинкованных труб Ø15x2,8	м	1	
102	Угольник PP-R Ø20x90°	шт	26	
103	Тройник PP-R Ø20x20x90°	шт	14	
104	Муфта PP-R комбинированная внутр. резьба Ø20x1/2"	шт	6	
105	Муфта PP-R комбинированная наружная резьба Ø20x1/2"	шт	16	
106	Муфта PP-R соединительная Ø20	шт	7	
107	Установка вентилей, клапанов обратных, кранов проходных Ду до 32 мм	шт.	16	
108	Кран шаровый муфтовый Ø15 в/н с накидной гайкой(ИТАР)	шт	14	
109	Клапан-предохранительный для водонагревателя 1/2" (Россия)	шт	1	
110	Обратный клапан Ø15	шт	1	
111	Установка фильтра сетчатого латунного Ø15 (ИТАР)	шт	2	
112	Установка смесителей	шт	2	
113	Смеситель для раковины однорычажный "Смарт ЭкоМикс"	шт	1	
114	Смеситель двухвентильный с высоким изливом "Лидия"	шт	1	
115	Гибкая подводка L=0,6м	шт	7	
116	Установка водонагревателя накопительного 30л. THERMEX Solo 30 V	шт	1	



117	Опора PP-R Ø20	шт	4	
118	Опора двойная PP-R Ø20	шт	35	
119	Хомут сантехнический Ø15	шт	16	
120	Врезка в существующие сети водоснабжения Ø40	шт	2	
121	Гидравлические испытания трубопроводов Ду до 40мм.	м	25	
122	Промывка хлорсодержащим раствором трубопроводов Ду до 40мм.	м	25	
123	Проведение лабораторных исследований воды с выдачей протоколов СЭС из смонтированных трубопроводов	шт	1	
Демонтажные работы				
124	Демонтаж трубопроводов из чугунных канализационных труб Ду 50 мм	м	5	
125	Демонтаж трубопроводов из чугунных канализационных труб Ду 100 мм	м	3	
126	Демонтаж унитазов напольных	шт	1	
127	Демонтаж писсуаров	шт	1	
128	Демонтаж биде	шт	1	
129	Демонтаж раковин керамических	шт	2	
Сантехнические работы				
130	Прокладка трубопроводов канализации из полипропиленовых труб Ø50x1,8	м	5	
131	Прокладка трубопроводов канализации из полипропиленовых труб Ø110x2,2	м	6	
132	Отвод полипропиленовый Ø50x45°	шт	3	
133	Отвод полипропиленовый Ø50x87°	шт	3	
134	Тройник полипропиленовый Ø50x50x45°	шт	1	
135	Тройник полипропиленовый Ø50x50x87°	шт	1	
136	Тройник полипропиленовый Ø110x50x87°	шт	3	
137	Тройник полипропиленовый Ø110x110x87°	шт	4	
138	Муфта соединительная полипропиленовая Ø50	шт	2	
139	Заглушка полипропиленовая Ø50	шт	2	
140	Заглушка полипропиленовая Ø110	шт	1	
141	Гофра для унитаза Ø110	шт	3	
142	Сифон бутылочный 1 1/2 40 с гибкой трубой 40/50	шт	2	
143	Клипса с защелкой Ø50	шт	6	
144	Хомут сантехнический Ø110	шт	10	
145	Установка унитазов: с бачком непосредственно присоединенным	шт	1	
146	Унитаз с косым выпуском в комплекте со смывным бачком Rosa Комфорт	шт	1	
147	Установка писсуаров настенных	шт	1	
148	Писсуар Нарцисс ("Керамин") в компл. с сифоном А45(Чехия) и краном кноп. АТ(Чехия)	шт	1	
149	Установка раковин	шт	1	
150	Раковина с полупьедесталом 52x41 см., Rosa Victoria	шт	1	
151	Установка моек для тех. нужд	шт	1	
152	Мойка из нержавеющей стали "Melana" MLN 48x48	шт	1	



153	Монтаж каркаса под мойку	кг	4	
154	Труба профильная стальная опорная 20x20x1,5	кг	4	
155	Трубка ПВХ (кембрик) 8x11	м	6	
<b>Раздел 2.3 Вспомогательные работы</b>				
156	Сверление отверстий в бетонных стенах толщ. 150 мм Ø32мм	шт	5	
157	Сверление отверстий в бетонных стенах толщ. 150 мм Ø80мм	шт	2	
158	Сверление отверстий в бетонных стенах толщ. 150 мм Ø150мм	шт	1	
159	Заделка отверстий раствором	м3	0,02	

Монтаж внутренних санитарно-технических систем следует производить в соответствии с требованиями СП 73.13330.2016, а также с требованиями СП 48.13330.2011, СНиП 12-03-2001, СНиП 12-04-2002, СанПин 2.2.3.1384-03, стандартов и инструкций заводов-изготовителей оборудования.

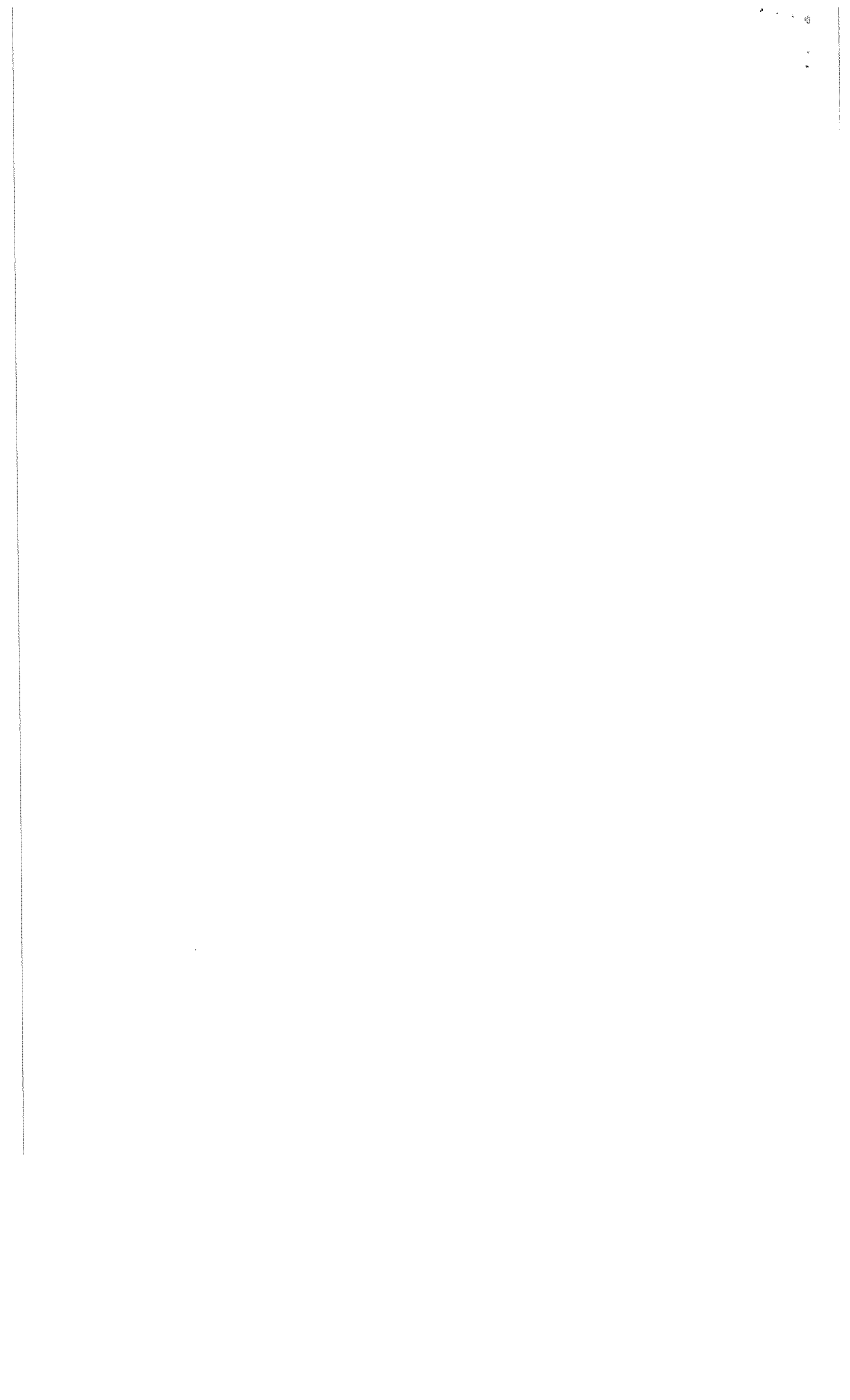
Наименование марки материалов определено в соответствии с проектом: 2019-21-1к-ВК

Главный энергетик

О. С. Юдин

Начальник ТБ

Ю. С. Кодолов





На монтаж систем вентиляции помещений С/У в корпусе №1 по адресу ул. М.Горького 78.

№ пп	Наименование	Ед. изм.	Кол.	Примечание
1	2	3	4	6
<b>Раздел 1. С/у 2 этажа</b>				
1	Установка диффузоров вытяжных	шт	2	
2	Диффузор вытяжной DVS 100	шт	2	
3	Прокладка воздуховодов гибких, диаметром 100 мм	м2	0,314	
4	Воздуховод гибкий Ø100	м	1	
5	Хомут червячный Ø100	шт	4	
6	Прокладка воздуховодов из листовой, оцинкованной стали класса Н (нормальные) толщиной: 0,55 мм, диаметром до 160 мм	м2	1,8	
7	Воздуховоды из оц стали $\delta=0,55$	м2	1,8	
8	Пробивка в кирпичных стенах отверстий размером: Ø125, Ø160	шт	2	
9	Пусконаладочные работы	сеть	1	
<b>Раздел 2. С/у 3 этажа</b>				
10	Установка решеток жалюзийных	шт	2	
11	Решетка уличная 250*250	шт	2	
12	Прокладка воздуховодов из листовой, оцинкованной стали класса Н (нормальные) толщиной: 0,7 мм, периметром 1000 мм	м2	0,6	
13	Короба из оц стали $\delta=0,7$	м2	0,6	
14	Пробивка в кирпичных стенах отверстий размером: 300*300	шт	2	
15	Пусконаладочные работы	сеть	1	

Монтаж систем вентиляции следует производить в соответствии с требованиями СП 73.13330.2016, а также с требованиями СП 48.13330.2011, СНиП 12-03-2001, СНиП 12-04-2002, стандартов и инструкций заводов-изготовителей оборудования.

Главный энергетик

Юдин О.С.

