

Техническое задание №11
к заявке № 8
от " 16 " 04 2019г.

на выполнение ремонтно-строительных работ

Наименование подразделения: Б-802

Виды работ: Общестроительные работы по ремонту помещений в корпусе №2 на 1-ом и 3-ем этажах

По адресу: г.Новосибирск, ул. Планетная, 32

I.

№ пп	Наименование	Ед. изм.	Кол.
1	2	3	4
Этаж 3. Комната 332, площадь 12,8 м2, высота 4,1 м			
Окна			
1	Снятие подоконных досок: бетонных и мозаичных	м2	0,7
2	Демонтаж оконных коробок: в каменных стенах с отбивкой штукатурки в откосах	шт	1
3	Снятие оконных переплетов: остекленных	м2	3,92
4	Штукатурка поверхностей оконных и дверных откосов по бетону и камню: плоских	м2	2,8
5	Установка в жилых и общественных зданиях оконных блоков из ПВХ профилей: поворотных (откидных, поворотно-откидных) с площадью проема более 2 м2 трехстворчатых, в том числе при наличии створок глухого остекления	м2	3,92
6	Оконный блок - ПВХ трехстворчатый из пятикамерного профиля с двухкамерным стеклопакетом (40мм), с поворотно-откидной створкой; фурнитура с возможностью регулировки верхней петли по прижиму, с базовой точкой противовзломности, с защитой от захлопывания и 2 предустановки по глубине откида 140 и 80мм.	м2	3,92
7	Установка приборов: оконных - москитных сеток 0,6x1,2	компл.	1
8	Установка подоконных досок из ПВХ шириной 600мм: в каменных стенах толщиной свыше 0,51 м	м	1,5
9	Облицовка оконных и дверных откосов декоративным бумажно-слоистым пластиком или листами из синтетических материалов на клею, белый, ширина 1,5 м, длина 3,0 м, толщина 10 мм	м2	4,2
10	Клей-герметик для уплотнения и герметизации швов 200гр	шт	2
11	Установка уголков ПВХ на клею: длиной 3,0 м, размером: 40x40 мм, 25x90 мм, белые	м	14
12	Устройство мелких покрытий (брандмауэры, парапеты, свесы и т.п.) из листовой оцинкованной стали	м2	0,42
Двери			
13	Снятие дверных полстен	м2	3,52
14	Демонтаж дверных коробок: в деревянных стенах каркасных и в перегородках	шт	1
15	Установка металлических дверных блоков в готовые проемы	м2	1,76
16	Блок дверной стальной внутренний однопольный ДСВ	м2	1,76
17	Установка дверного доводчика к металлическим дверям (гидравлический рычажный в алюминиевом корпусе)	шт	1
Потолок			
19	Очистка вручную поверхности потолка от краски и набела	м2	12,8
20	Покрытие поверхностей грунтовкой глубокого проникновения: за 1 раз потолков	м2	12,8
21	Водно-дисперсионная грунтовка глубокого проникновения. Плотность около 1,0кг/дм3, время высыхания 2-4 часа, расход 0.1-0,2 л/м3	л	1,7
22	Устройство: подвесных потолков типа <Армстронг> по каркасу из оцинкованного профиля	м2	12,8
23	Установка и разборка внутренних трубчатых инвентарных лесов: при высоте помещений до 6 м	м2	12,8
Стены			
24	Демонтаж встроенной мебели из деревянного каркаса и листов ДСП (глубина 600мм)	м2	5,75
25	Демонтаж панелей МДФ	м2	15,8

1	2	3	4
26	Облицовка стен по системе «КНАУФ» по одинарному металлическому каркасу из ПН и ПС профилей гипсокартонными листами 12,5мм в два слоя	м2	38,7
27	Облицовка стен по системе «КНАУФ» по одинарному металлическому каркасу из ПН и ПС профилей гипсокартонными листами 12,5мм в один слой	м2	20
28	Облицовка стен декоративными панелями на основе ГКЛ, облицованными полипропиленовой пленкой; группа горючести Г1 — слабогорючие по ГОСТ 30244-94; группа воспламеняемости В1 — трудновоспламеняемые по ГОСТ 30402-96; коэффициент дымообразования Д1 — с малой дымообразующей способностью по ГОСТ 12.1.044-89; показатель токсичности Т1 — малоопасные по ГОСТ 12.1.044-89; Класс пожароопасности строительных материалов КМ1. Размер 3000x1200x12,5 мм (А) (Лиственница серая)	м2	20
30	Соединительный профиль RAL 1019 / F - профиль	м.п.	6
31	Соединительный профиль RAL 1019 / L - профиль	м.п.	12
32	Соединительный профиль RAL 1019	м.п.	33
33	Шпатлевка стен	м2	38,7
34	Оклейка обоями стен по монолитной штукатурке и бетону: флизелиновые	м2	38,7
36	Покрытие поверхностей грунтовкой глубокого проникновения: за 1 раз стен	м2	38,7
37	Водно-дисперсионная грунтовка глубокого проникновения. Плотность около 1,0кг/дм3, время высыхания 2-4часа, расход 0,1-0,2 л/м3	л	5
38	Окраска стен, оклеенных обоями, красками (акрилатная на водной основе) за 2 раза	м2	38,7
39	Установка уголков ПВХ по откосам двери, длиной 3,0 м, размером: 30x30 мм, белый	м	13,6
40	Соединительный профиль RAL 1019 / F - профиль	м.п.	5,6
41	Монтаж стальных перфоуголков, 25x25 мм	м	20
42	Устройство отбойной доски ЛДСП 200мм	м	14,5
Полы			
43	Разборка плинтусов: деревянных и из пластмассовых материалов	м	14,5
44	Разборка покрытий полов: из линолеума и релина	м2	12,8
45	Разборка покрытий полов: из древесностружечных плит в два слоя	м2	12,8
46	Разборка оснований покрытия полов: простильных полов	м2	12,8
47	Разборка оснований покрытия полов: лаг из досок и брусков	м2	12,8
48	Выемка шлака	м3	2,56
49	Загаривание строительного шлака в мешки (для последующего восстановления)	т	1,792
50	Укладка лаг: по кирпичным подкладкам; кирпич размером 250x120x65 мм, марка: 75	м2	12,8
51	Устройство подстилающих слоев: шлаковых (ранее разобранного)	м3	2,56
52	Устройство покрытий: дощатых толщиной 28 мм, 1 сорт	м2	12,8
53	Устройство оснований полов из фанеры в два слоя (фанера 1525x1525x12 сорт 4/4; фанера 1525x1525x12 сорт 2/4) площадью: до 20 м2	м2	12,8
54	Шпатлевка пола	м2	7
55	Шлифовка фанеры	м2	12,8
56	Огнебиозащитное покрытие деревянных конструкций	м2	86
57	Устройство гетерогенного и гомогенного покрытия на клею со свариванием полотнищ в стыках	м2	12,8
58	Линолеум коммерческий (толщина 2 мм, класс 34/43, пож. безопасность Г1, В2, РП1, Д2, Т2)	м2	13,06
59	Устройство плинтусов поливинилхлоридных: на винтах самонарезающих	м	14,5
60	Укладка металлического накладного профиля (порога), 60мм	м	0,9
Этаж 3. Комната 305, площадь 13,7м2, высота 4,1 м			
Окна			
61	Снятие подоконных досок: бетонных и мозаичных	м2	0,7
62	Демонтаж оконных коробок: в каменных стенах с отбивкой штукатурки в откосах	шт	1
63	Снятие оконных переплетов: остекленных	м2	3,92
64	Штукатурка поверхностей оконных и дверных откосов по бетону и камню: плоских	м2	2,8

1	2	3	4
65	Установка в жилых и общественных зданиях оконных блоков из ПВХ профилей: поворотных (откидных, поворотно-откидных) с площадью проема более 2 м ² трехстворчатых, в том числе при наличии створок глухого остекления	м ²	3,92
66	Оконный блок - ПВХ трехстворчатый из пятикамерного профиля с двухкамерным стеклопакетом (40мм), с поворотно-откидной створкой; фурнитура с возможностью регулировки верхней петли по прижиму, с базовой точкой противовзломности, с защитой от захлопывания и 2 предустановки по глубине откида 140 и 80мм.	м ²	3,92
67	Установка приборов: оконных - москитных сеток, 0,6х1,2	КОМПЛ.	1
68	Установка подоконных досок из ПВХ, шириной 600мм: в каменных стенах толщиной свыше 0,51 м	м	1,5
69	Облицовка оконных и дверных откосов декоративным бумажно-слоистым пластиком или листами из синтетических материалов на клею, белого цвета, ширина 1,5 м, длина 3,0 м, толщина 10 мм	м ²	4,2
70	Клей-герметик для уплотнения и герметизации швов 200гр	шт	2
71	Установка уголков ПВХ на клею: длиной 3,0 м, размером: 40х40 мм, 25х90 мм, белые	м	14
72	Устройство мелких покрытий (брандмауэры, парапеты, свесы и т.п.) из листовой оцинкованной стали	м ²	0,42
73	Установка в жилых и общественных зданиях оконных блоков из ПВХ профилей: поворотных (откидных, поворотно-откидных) с площадью проема до 2 м ² одностворчатых	м ²	0,42
74	Оконный блок - ПВХ 1-камерный стеклопакет (блок одностворчатый, с поворотной створкой, с фурнитура) 700х600	шт	1
75	Установка подоконных досок из ПВХ, шириной: 150 мм: в каменных стенах толщиной до 0,51 м	м	2
76	Установка уголков ПВХ на клею длиной 3,0 м, размером: 40х40 мм, белый	м	4
Перегородка			
77	Демонтаж перегородки ПВХ	м ²	3,47
78	Устройство перегородок из гипсокартонных листов (ГКЛ) 12,5мм по системе «КНАУФ» с одинарным металлическим каркасом и двухслойной обшивкой с обеих сторон (С 112): с одним дверным проемом	м ²	23
79	Негорючий тепло-, звукоизоляционный прошивной мат из минеральной ваты, в основе которого лежит базальтовое волокно. Покрытый гальванизированной, стальной или оцинкованной сеткой, пропитанный металлической проволокой. Толщиной 100мм, размер: 3000х1200х50. Сжимаемость не более 15%, упругость не менее 90%, влажность по массе не более 0,5%, плотность 90-110кг/м ³ , коэф-т уплотнения 1,2, теплопроводность 0,036 Вт/м*К; м ³	м ³	2,369
Потолок			
80	Разборка потолочных панелей из пенопласта		
81	Очистка вручную поверхности потолка от краски и набега	м ²	13,7
82	Покрытие поверхностей грунтовкой глубокого проникновения: за 1 раз потолков	м ²	13,7
83	Водно-дисперсионная грунтовка глубокого проникновения. Плотность около 1,0кг/дм ³ , время высыхания 2-4часа, расход 0.1-0,2 л/м ³	л	1,8
84	Устройство: подвесных потолков типа <Армстронг> по каркасу из оцинкованного профиля	м ²	13,7
85	Монтаж стальных перфоуголков: 25х25 мм		
86	Забивка балок ГКЛ 12,5мм	м	11
87	Шпатлевка балок	м ²	6
88	Оклейка флизелиновыми обоями потолков	м ²	6
89	Покрытие поверхностей грунтовкой глубокого проникновения: за 1 раз потолков	м ²	6
90	Водно-дисперсионная грунтовка глубокого проникновения. Плотность около 1,0кг/дм ³ , время высыхания 2-4часа, расход 0.1-0,2 л/м ³	л	0,8
91	Окраска потолка, оклеенных обоями, красками за 2 раза (акрилатная на водной основе)	м ²	6

1	2	3	4
92	Установка и разборка внутренних трубчатых инвентарных лесов: при высоте помещений до 6 м	м2	13,7
Стены			
93	Демонтаж панелей из пенопласта	м3	7,52
94	Облицовка стен по системе «КНАУФ» по одинарному металлическому каркасу из ПН и ПС профилей гипсокартонными листами 12,5мм в два слоя	м2	39
95	Шпатлевка стен	м2	62
96	Оклейка флизелиновыми обоями стен по монолитной штукатурке и бетону: простыми и средней плотности	м2	62
97	Покрытие поверхностей грунтовкой глубокого проникновения: за 1 раз стен	м2	62
98	Водно-дисперсионная грунтовка глубокого проникновения. Плотность около 1,0кг/дм3, время высыхания 2-4 часа, расход 0.1-0,2 л/м3	л	8,1
99	Окраска стен, оклеенных обоями, красками за 2 раза (акрилатная на водной основе)	м2	62
100	Установка уголков ПВХ по откосам двери длиной 3,0 м, размером: 30х30 мм, белый	м	13,6
101	Соединительный профиль RAL 1019 / F - профиль	м.п.	5,6
102	Монтаж стальных перфоуголков: 25х25 мм	м	10
103	Устройство отбойной доски (ЛДСП 200 мм)	м	16
Полы			
104	Разборка плинтусов: деревянных и из пластмассовых материалов	м	19
105	Разборка покрытий полов: из линолеума и релина	м2	19,9
106	Разборка покрытий пола из плитки ПВХ	м2	19,9
107	Укладка лаг: по кирпичным подкладкам (кирпич керамический одинарный, размером 250х120х65 мм, марка: 75)	м2	13,7
108	Устройство подстилающих слоев: керамзитовых, фракция: 10-20 мм, марка 250	м3	2,74
109	Устройство покрытий: дощатых толщиной 28 мм 1 сорта	м2	13,7
110	Устройство оснований полов из фанеры в два слоя (фанера 1525х1525х12 сорт 4/4; фанера 1525х1525х12 сорт 2/4) площадью: до 20 м2	м2	13,7
111	Шпатлевка пола	м2	6,1
112	Шлифовка фанеры	м2	13,7
113	Огнебиозащитное покрытие деревянных конструкций	м2	132
114	Устройство гетерогенного и гомогенного покрытия на клею со свариванием полотнищ в стыках	м2	13,7
115	Линолеум коммерческий (толщина 2 мм, класс 34/43, пож. безопасность Г1, В2, РП1, Д2, Т2)	м2	13,97
116	Устройство плинтусов поливинилхлоридных: на винтах самонарезающих	м	16
117	Укладка металлического накладного профиля (порога), шириной: 60 мм	м	0,9
Этаж 3. Комната 304, площадь 14.7 м2, высота 4,1 м			
Окна			
118	Снятие подоконных досок: бетонных и мозаичных	м2	0,7
119	Демонтаж оконных коробок: в каменных стенах с отбивкой штукатурки в откосах	шт	1
120	Снятие оконных перештетов: остекленных	м2	3,92
121	Штукатурка поверхностей оконных и дверных откосов по бетону и камню: плоских	м2	2,8
122	Установка в жилых и общественных зданиях оконных блоков из ПВХ профилей: поворотных (откидных, поворотно-откидных) с площадью проема более 2 м2 трехстворчатых, в том числе при наличии створок глухого остекления	м2	3,92
123	Оконный блок - ПВХ трехстворчатый из пятикамерного профиля с двухкамерным стеклопакетом (40мм), с поворотно-откидной створкой; фурнитура с возможностью регулировки верхней петли по прижиму, с базовой точкой противозломности, с защитой от захлопывания и 2 предустановки по глубине откида 140 и 80мм.	м2	3,92
124	Установка приборов: оконных - москитных сеток 0,6х1,2	компл.	1
125	Установка подоконных досок из ПВХ, шириной 600 мм: в каменных стенах толщиной свыше 0,51 м	м	1,5
126	Облицовка оконных и дверных откосов сэндвич-панелями (белые, ширина 1,5 м, длина 3,0 м, толщина 10 мм)	м2	4,2

1	2	3	4
127	Клей-герметик для уплотнения и герметизации швов 200гр	шт	2
128	Установка уголков ПВХ на клею: длиной 3,0 м, размером: 40x40 мм, 25x90 мм, белые	м	14
129	Устройство мелких покрытий (брендмауэры, парапеты, свесы и т.п.) из листовой оцинкованной стали	м2	0,42
Двери			
130	Пробивка проемов в конструкциях: из кирпича	м3	0,352
131	Устройство металлических перемычек в стенах существующих зданий	т	0,032
132	Огрунтовка металлических поверхностей за один раз: грунтовкой ГФ-021	м2	0,5
133	Установка металлических дверных блоков (однопольный ДСВ) в готовые проемы	м2	1,76
134	Установка дверного доводчика к металлическим дверям (гидравлический рычажный в алюминиевом корпусе)	шт	1
Перегородка			
135	Разборка: кирпичных стен	м3	5,75
136	Устройство перегородок из гипсокартонных листов (ГКЛ) 12,5мм по системе «КНАУФ» с одинарным металлическим каркасом и двухслойной обшивкой с обеих сторон (С 112): с одним дверным проемом	м2	23
137	Негорючий тепло-, звукоизоляционный прошивной мат из минеральной ваты, в основе которого лежит базальтовое волокно. Покрытый гальванизированной, стальной или оцинкованной сеткой, прошитый металлической проволокой. Толщиной 100мм, размер: 3000x1200x50. Сжимаемость не более 15%, упругость не менее 90%, влажность по массе не более 0,5%, плотность 90-110кг/м3, коэф-т уплотнения 1.2, теплопроводность 0.036 Вт/м*К	м3	2,369
Потолок			
138	Очистка вручную поверхности потолка от краски и набела	м2	14,7
139	Покрытие поверхностей грунтовкой глубокого проникновения: за 1 раз потолков	м2	14,7
140	Водно-дисперсионная грунтовка глубокого проникновения. Плотность около 1,0кг/дм3, время высыхания 2-4 часа, расход 0.1-0,2 л/м3	л	1,9
141	Устройство: подвесных потолков типа «Армстронг» по каркасу из оцинкованного профиля	м2	14,7
142	Установка и разборка внутренних трубчатых инвентарных лесов: при высоте помещений до 6 м	м2	14,7
Стены			
143	Облицовка стен по системе «КНАУФ» по одинарному металлическому каркасу из ПН и ПС профилей гипсокартонными листами 12,5мм в два слоя	м2	19
144	Шпатлевка стен	м2	65
145	Оклейка флизелиновыми обоями стен по монолитной штукатурке и бетону	м2	65
146	Покрытие поверхностей грунтовкой глубокого проникновения: за 1 раз стен	м2	65
147	Водно-дисперсионная грунтовка глубокого проникновения. Плотность около 1,0кг/дм3, время высыхания 2-4 часа, расход 0.1-0,2 л/м3	л	8,5
148	Окраска стен, оклеенных обоями, красками акрилатными на водной основе за 2 раза	м2	65
149	Установка уголков ПВХ по откосам двери длиной 3,0 м, размером: 30x30 мм, белый	м	22,2
150	Соединительный профиль RAL 1019 / F - профиль	м.п.	11,2
151	Монтаж стальных перфоуголков: 25x25 мм	м	30
152	Устройство отбойной доски (ЛДСП 200 мм)	м	14
Полы			
153	Разборка плинтусов: деревянных и из пластмассовых материалов	м	17
154	Разборка покрытий полов: из линолеума в 2 слоя	м2	14,7
155	Разборка покрытий пола из плитки ПВХ	м2	14,7
156	Укладка лаг: по кирпичным подкладкам (кирпич керамический одинарный, размером 250x120x65 мм, марка: 75)	м2	14,7
157	Устройство подстилающих слоев: керамзитовых, фракция: 10-20 мм, марка 250	м3	2,94
158	Устройство покрытий: дощатых толщиной 28 мм, 1 сорта	м2	14,7
159	Устройство оснований полов из фанеры в два слоя (фанера 1525x1525x12 сорт 4/4; фанера 1525x1525x12 сорт 2/4) площадью: до 20 м2	м2	14,7
160	Шпатлевка пола	м2	4,6

1	2	3	4
161	Шлифовка фанеры	м2	14,7
162	Огнебиозащитное покрытие деревянных конструкций	м2	98,7
163	Устройство гетерогенного и гомогенного покрытия на клее со свариванием полотнищ в стыках	м2	14,7
164	Линолеум коммерческий (толщина 2 мм, класс 34/43, пож. безопасность Г1, В2, РП1, Д2, Т2)	м2	14,99
165	Устройство плинтусов поливинилхлоридных: на винтах самонарезающих	м	14
166	Укладка металлического накладного профиля (порога), шириной: 60 мм	м	0,9
Этаж 3. Комната 303, площадь 28,9м2, высота 4,1			
Окна			
167	Снятие подоконных досок: бетонных и мозаичных	м2	1,4
168	Демонтаж оконных коробок: в каменных стенах с отбивкой штукатурки в откосах	шт	2
169	Снятие оконных переплетов: остекленных	м2	7,84
170	Штукатурка поверхностей оконных и дверных откосов по бетону и камню: плоских	м2	5,6
171	Установка в жилых и общественных зданиях оконных блоков из ПВХ профилей: поворотных (откидных, поворотно-откидных) с площадью проема более 2 м2 трехстворчатых, в том числе при наличии створок глухого остекления	м2	7,84
172	Оконный блок - ПВХ трехстворчатый из пятикамерного профиля с двухкамерным стеклопакетом (40мм), с поворотно-откидной створкой; фурнитура с возможностью регулировки верхней петли по прижиму, с базовой точкой противозломности, с защитой от захлопывания и 2 предустановки по глубине откида 140 и 80мм.	м2	7,84
173	Установка приборов: оконных - москитных сеток, 0,6х1,2	компл.	2
174	Установка подоконных досок из ПВХ шириной 600 мм: в каменных стенах толщиной свыше 0,51 м	м	3
175	Облицовка оконных и дверных откосов сэндвич-панелями(белые, ширина 1,5 м, длина 3,0 м, толщина 10 мм)	м2	8,4
176	Клей-герметик для уплотнения и герметизации швов 200гр	шт	4
177	Установка уголков ПВХ на клею: длиной 3,0 м, размером: 40х40 мм, 25х90 мм, белые	м	28
178	Устройство мелких покрытий (брандмауэры, парапеты, свесы и т.п.) из листовой оцинкованной стали	м2	0,84
179	Пробивка проемов в конструкциях: из кирпича	м3	0,2
180	Устройство металлических перемычек в стенах существующих зданий	т	0,032
181	Огрунтовка металлических поверхностей за один раз: грунтовкой ГФ-021	м2	0,5
182	Установка в жилых и общественных зданиях оконных блоков из ПВХ профилей: поворотных (откидных, поворотно-откидных) с площадью проема до 2 м2 одностворчатых	м2	0,8
183	Оконный блок - ПВХ 1-камерный стеклопакет (блок одностворчатый, с поворотно-откидной створкой, с возможностью регулировки верхней петли по прижиму, с базовой точкой противозломности, с защитой от захлопывания и 2 предустановки по глубине откида 140 и 80мм.) 800х1000	шт	1
184	Установка подоконных досок из ПВХ, шириной 150 мм: в каменных стенах толщиной до 0,51 м	м	2
185	Установка уголков ПВХ на клею длиной 3,0 м, размером: 40х40 мм, белый	м	8
Перегородка			
186	Разборка: кирпичных стен	м3	5,75
187	Демонтаж металлических перегородок	м2	36
188	Устройство перегородок из гипсокартонных листов (ГКЛ) 12,5мм по системе «КНАУФ» с одинарным металлическим каркасом и двухслойной обшивкой с обеих сторон (С 112): с одним дверным проемом	м2	23
189	Негорючий тепло-, звукоизоляционный прошивной мат из минеральной ваты, в основе которого лежит базальтовое волокно. Покрытый гальванизированной, стальной или оцинкованной сеткой, прошитый металлической проволокой. Толщиной 100мм, размер: 3000х1200х50. Сжимаемость не более 15%, упругость не менее 90%, влажность по массе не более 0,5%, плотность 90-110кг/м3, коэф-т уплотнения 1,2, теплопроводность 0,036 Вт/м*К; м3	м3	2,369
Потолок			

1	2	3	4
190	Очистка вручную поверхности потока от краски и набега	м2	28,9
191	Покрытие поверхностей грунтовкой глубокого проникновения: за 1 раз потолков	м2	28,9
192	Водно-дисперсионная грунтовка глубокого проникновения. Плотность около 1,0кг/дм3, время высыхания 2-4 часа, расход 0.1-0,2 л/м3	л	3,8
193	Устройство: подвесных потолков типа <Армстронг> по каркасу из оцинкованного профиля	м2	28,9
194	Зашивка балок ГКЛ 12,5мм	м2	4
195	Шпатлевка балок	м2	4
196	Оклейка флизелиновыми обоями потолков	м2	4
197	Покрытие поверхностей грунтовкой глубокого проникновения: за 1 раз потолков	м2	4
198	Водно-дисперсионная грунтовка глубокого проникновения. Плотность около 1,0кг/дм3, время высыхания 2-4 часа, расход 0.1-0,2 л/м3	л	0,5
199	Окраска потолка, оклеенных обоями, красками (акрилатными на водной основе) за 2 раза	м2	4
200	Установка и разборка внутренних трубчатых инвентарных лесов: при высоте помещений до 6 м	м2	28,9
Стены			
201	Облицовка стен по системе «КНАУФ» по одинарному металлическому каркасу из ПН и ПС профилей гипсокартонными листами 12,5мм в два слоя	м2	40
202	Шпатлевка стен	м2	86
203	Оклейка обоями стен по монолитной штукатурке и бетону: флизелиновыми	м2	86
204	Покрытие поверхностей грунтовкой глубокого проникновения: за 1 раз стен	м2	86
205	Водно-дисперсионная грунтовка глубокого проникновения. Плотность около 1,0кг/дм3, время высыхания 2-4 часа, расход 0.1-0,2 л/м3	л	11,2
206	Окраска стен, оклеенных обоями, красками (акрилатными на водной основе) за 2 раза	м2	86
207	Установка уголков ПВХ по откосам двери длиной 3,0 м, размером: 30x30 мм, белый	м	20,6
208	Соединительный профиль RAL 1019 / F - профиль	м.п.	5,6
209	Монтаж стальных перфоуголков: 25x25 мм	м	28
210	Устройство отбойной доски (ЛДСП 200 мм)	м	18
Полы			
211	Разборка плинтусов: деревянных и из пластмассовых материалов	м	17
212	Разборка покрытий полов: из линолеума	м2	28,9
213	Разборка покрытий полов: из древесностружечных плит в один слой	м2	28,9
214	Укладка лаг: по кирпичным подкладкам (кирпич керамический одинарный, размером 250x120x65 мм, марка: 75)	м2	28,9
215	Устройство подстилающих слоев: керамзитовых, фракция: 10-20 мм, марка 250	м3	5,78
216	Устройство покрытий: дощатых толщиной 28 мм, 1 сорта	м2	28,7
217	Устройство оснований полов из фанеры в два слоя (фанера 1525x1525x12 сорт 4/4; фанера 1525x1525x12 сорт 2/4) площадью: до 20 м2	м2	28,9
218	Шпатлевка пола	м2	9,1
219	Шлифовка фанеры	м2	28,9
220	Огнебиозащитное покрытие деревянных конструкций	м2	194,2
221	Устройство гетерогенного и гомогенного покрытия на клею со свариванием полотнищ в стыках	м2	28,9
222	Линолеум коммерческий (толщина 2 мм, класс 34/43, пож. безопасность Г1, В2, РП1, Д2, Т2)	м2	29,48
223	Устройство плинтусов поливинилхлоридных: на винтах самонарезающих	м	21
224	Укладка металлического накладного профиля (порога), шириной: 60 мм	м	0,9
Этаж 3. Комната 302, площадь 30,8 м2, высота 4,1 м			
Окна			
225	Снятие подоконных досок: бетонных и мозаичных	м2	1,4
226	Демонтаж оконных коробок: в каменных стенах с отбивкой штукатурки в откосах	шт	2
227	Снятие оконных переплетов: остекленных	м2	7,84
228	Штукатурка поверхностей оконных и дверных откосов по бетону и камню: плоских	м2	5,6

1	2	3	4
229	Установка в жилых и общественных зданиях оконных блоков из ПВХ профилей: поворотных (откидных, поворотно-откидных) с площадью проема более 2 м ² трехстворчатых, в том числе при наличии створок глухого остекления	м ²	7,84
230	Оконный блок - ПВХ трехстворчатый из пятикамерного профиля с двухкамерным стеклопакетом (40мм), с поворотно-откидной створкой; фурнитура с возможностью регулировки верхней петли по прижиму, с базовой точкой противозломности, с защитой от захлопывания и 2 предустановки по глубине откида 140 и 80мм.	м ²	7,84
231	Установка приборов: оконных - москитных сеток, 0,6х1,2	компл.	2
232	Установка подоконных досок из ПВХ шириной 600 мм: в каменных стенах толщиной свыше 0,51 м	м	3
233	Облицовка оконных и дверных откосов сэндвич-панелями(белые, ширина 1,5 м, длина 3,0 м, толщина 10 мм)	м ²	8,4
234	Клей-герметик для уплотнения и герметизации швов 200гр	шт	4
235	Установка уголков ПВХ на клею: длиной 3,0 м, размером: 40х40 мм,25х90 мм, белые	м	28
236	Устройство мелких покрытий (брандмауэры, парапеты, свесы и т.п.) из листовой оцинкованной стали	м ²	0,84
237	Пробивка проемов в конструкциях: из кирпича	м ³	0,2
238	Устройство металлических перемычек в стенах существующих зданий	т	0,032
239	Огрунтовка металлических поверхностей за один раз: грунтовкой ГФ-021	м ²	0,5
240	Установка в жилых и общественных зданиях оконных блоков из ПВХ профилей: глухих с площадью проема до 2 м ²	м ²	0,8
241	Оконный блок - ПВХ 1-камерный стеклопакет (блок одностворчатый, глухой, фурнитура с возможностью регулировки верхней петли по прижиму, с базовой точкой противозломности, с защитой от захлопывания и 2 предустановки по глубине откида 140 и 80мм.) 800х1000	шт	1
242	Установка уголков ПВХ на клею длиной 3,0 м, размером: 40х40 мм, белый	м	8
Двери			
243	Снятие дверных полотен	м ²	3,52
244	Демонтаж дверных коробок: в деревянных стенах каркасных и в перегородках	шт	1
245	Установка металлических дверных блоков (однопольный ДСВ) в готовые проемы	м ²	1,76
246	Установка дверного доводчика к металлическим дверям(гидравлический рычажный в алюминиевом корпусе)	шт	1
Потолок			
247	Очистка вручную поверхности потолка от краски и набела	м ²	30,8
248	Покрытие поверхностей грунтовкой глубокого проникновения: за 1 раз потолков	м ²	30,8
249	Водно-дисперсионная грунтовка глубокого проникновения. Плотность около 1,0кг/дм ³ , время высыхания 2-4часа, расход 0.1-0,2 л/м ³	л	4
250	Устройство: подвесных потолков типа <Армстронг> по каркасу из оцинкованного профиля	м ²	30,8
251	Зашивка балок ГКЛ 12,5мм	м ²	7
252	Шпатлевка балок	м ²	7
253	Оклейка флизелиновыми обоями потолков	м ²	7
254	Покрытие поверхностей грунтовкой глубокого проникновения: за 1 раз потолков	м ²	7
255	Водно-дисперсионная грунтовка глубокого проникновения. Плотность около 1,0кг/дм ³ , время высыхания 2-4часа, расход 0.1-0,2 л/м ³	л	0,9
256	Окраска потолка, оклеенных обоями, красками (акрилатными на водной основе) за 2 раза	м ²	7
257	Установка и разборка внутренних трубчатых инвентарных лесов: при высоте помещений до 6 м	м ²	30,8
Перегородка			
258	Разборка: кирпичных стен	м ³	5,75
259	Монтаж перегородок алюминиевых с заполнением стекло матовое/ЛДСП)	м ²	14,43
Стены			

1	2	3	4
260	Облицовка стен по системе «КНАУФ» по одинарному металлическому каркасу из ПН и ПС профилей гипсокартонными листами 12,5мм в два слоя	м2	61
261	Шпатлевка стен	м2	84
262	Оклейка обоями стен по монолитной штукатурке и бетону: флизелиновыми	м2	84
263	Покрытие поверхностей грунтовкой глубокого проникновения: за 1 раз стен	м2	84
264	Водно-дисперсионная грунтовка глубокого проникновения. Плотность около 1,0кг/дм3, время высыхания 2-4 часа, расход 0.1-0,2 л/м3	л	10,9
265	Окраска стен, оклеенных обоями, красками(акрилатными на водной основе) за 2 раза	м2	84
266	Установка уголков ПВХ по откосам двери длиной 3,0 м, размером: 30х30 мм, белый	м	15,5
267	Соединительный профиль RAL 1019 / F - профиль	м.п.	5,5
268	Монтаж стальных перфоуголков 25х25 мм	м	27
269	Устройство отбойной доски (ЛДСП 200 мм)	м	21
Полы			
270	Разборка плинтусов: деревянных и из пластмассовых материалов	м	25
271	Разборка покрытий полов: из линолеума 2 слоя	м2	30,8
272	Разборка покрытий полов: из древесностружечных плит в два слоя	м2	16
273	Разборка оснований покрытия полов: простильных полов	м2	16
274	Разборка оснований покрытия полов: лаг из досок и брусков	м2	16
275	Выемка шлака	м3	3,2
276	Укладка лаг: по кирпичным подкладкам (кирпич керамический одинарный, размером 250х120х65 мм, марка: 75)	м2	30,8
277	Устройство подстилающих слоев: керамзитовых, фракция: 10-20 мм, марка 250	м3	6,16
278	Устройство покрытий: дощатых толщиной 28 мм, 1 сорта	м2	30,8
279	Устройство оснований полов из фанеры в два слоя (фанера 1525х1525х12 сорт 4/4; фанера 1525х1525х12 сорт 2/4) площадью: до 20 м2	м2	30,8
280	Шпатлевка пола	м2	9,7
281	Шлифовка фанеры	м2	30,8
282	Огнебиозащитное покрытие деревянных конструкций	м2	207
283	Устройство гетерогенного и гомогенного покрытия на клею со свариванием полотнищ в стыках	м2	30,8
284	Линолеум коммерческий (толщина 2 мм, класс 34/43, пож. безопасность Г1, В2, РП1, Д2, Т2)	м2	31,42
285	Устройство плинтусов поливинилхлоридных: на винтах самонарезающих	м	23
286	Укладка металлического накладного профиля (порога), шириной 60 мм	м	0,9
Этаж 3. Комната 301, площадь 10,0 м2, высота 4,1 м			
Окна			
287	Снятие подоконных досок: бетонных и мозаичных	м2	0,7
288	Демонтаж оконных коробок: в каменных стенах с отбивкой штукатурки в откосах	шт	1
289	Снятие оконных переплетов: остекленных	м2	3,92
290	Штукатурка поверхностей оконных и дверных откосов по бетону и камню: плоских	м2	2,8
291	Установка в жилых и общественных зданиях оконных блоков из ПВХ профилей: поворотных (откидных, поворотно-откидных) с площадью проема более 2 м2 трехстворчатых, в том числе при наличии створок глухого остекления	м2	3,92
292	Оконный блок - ПВХ трехстворчатый из пятикамерного профиля с двухкамерным стеклопакетом (40мм), с поворотно-откидной створкой; фурнитура с возможностью регулировки верхней петли по прижиму, с базовой точкой противозломности, с защитой от захлопывания и 2 предустановки по глубине откида 140 и 80мм.	м2	3,92
293	Установка приборов: оконных - москитных сеток 0,6х1,2	компл.	1
294	Установка подоконных досок из ПВХ шириной 600 мм: в каменных стенах толщиной свыше 0,51 м	м	1,5
295	Облицовка оконных и дверных откосов сэндвич-панелями(белые, ширина 1,5 м, длина 3,0 м, толщина 10 мм)	м2	4,2
296	Клей-герметик для уплотнения и герметизации швов 200гр	шт	2
297	Установка уголков ПВХ на клею: длиной 3,0 м, размером: 40х40 мм, 25х90 мм, белые	м	14

1	2	3	4
298	Устройство мелких покрытий (брандмаэры, парапеты, свесы и т.п.) из листовой оцинкованной стали	м2	0,42
Двери			
299	Снятие дверных полотен	м2	3,52
300	Демонтаж дверных коробок: в деревянных стенах каркасных и в перегородках	шт	1
301	Установка металлических дверных блоков (однопольный ДСВ) в готовые проемы	м2	1,76
302	Установка дверного доводчика к металлическим дверям(гидравлический рычажный в алюминиевом корпусе)	шт	1
Потолок			
303	Очистка вручную поверхности потолка от краски и набела	м2	10
304	Покрытие поверхностей грунтовкой глубокого проникновения: за 1 раз потолков	м2	10
305	Водно-дисперсионная грунтовка глубокого проникновения. Плотность около 1,0кг/дм3, время высыхания 2-4часа, расход 0.1-0,2 л/м3	л	1,3
306	Устройство: подвесных потолков типа <Армстронг> по каркасу из оцинкованного профиля	м2	10
307	Установка и разборка внутренних трубчатых инвентарных лесов: при высоте помещений до 6 м	м2	10
Стены			
308	Облицовка стен по системе «КНАУФ» по одинарному металлическому каркасу из ПН и ПС профилей гипсокартонными листами 12,5мм в два слоя	м2	52
309	Шпатлевка стен	м2	52
310	Оклейка обоями стен по монолитной штукатурке и бетону: флизелиновыми	м2	52
311	Покрытие поверхностей грунтовкой глубокого проникновения: за 1 раз стен	м2	52
312	Водно-дисперсионная грунтовка глубокого проникновения. Плотность около 1,0кг/дм3, время высыхания 2-4часа, расход 0.1-0,2 л/м3	л	6,8
313	Окраска стен, оклеенных обоями, красками(акрилатными на водной основе) за 2 раза	м2	52
314	Установка уголков ПВХ по откосам двери длиной 3,0 м, размером: 30х30 мм, белый	м	15,5
315	Соединительный профиль RAL 1019 / F - профиль	м.п.	5,5
316	Монтаж стальных перфоуголков: 25х25 мм	м	15
317	Устройство отбойной доски (ЛДСП 200 мм)	м	11
Полы			
318	Разборка плинтусов: деревянных и из пластмассовых материалов	м	13
319	Разборка покрытий полов: из линолеума в 2 слоя	м2	10
320	Разборка покрытий полов: из древесностружечных плит в два слоя	м2	10
321	Разборка оснований покрытия полов: простильных полов	м2	10
322	Разборка оснований покрытия полов: лаг из досок и брусков	м2	10
323	Выемка шлака	м3	2
324	Затаривание строительного шлака в мешки (для последующего восстановления)	т	1,4
325	Укладка лаг: по кирпичным подкладкам (кирпич керамический одинарный, размером 250х120х65 мм, марка: 75)	м2	10
326	Устройство подстилающих слоев: шлаковых (ранее демонтированных)	м3	2
327	Устройство покрытий: дощатых толщиной 28 мм, 1 сорта	м2	10
328	Устройство оснований полов из фанеры в два слоя (фанера 1525х1525х12 сорт 4/4; фанера 1525х1525х12 сорт 2/4) площадь: до 20 м2	м2	10
329	Шпатлевка пола	м2	3,2
330	Шлифовка фанеры	м2	10
331	Огнебиозащитное покрытие деревянных конструкций	м2	67,2
332	Устройство гетерогенного и гомогенного покрытия на клею со свариванием полотнищ в стыках	м2	10
333	Линолеум коммерческий (толщина 2 мм, класс 34/43, пож. безопасность Г1, В2, РП1, Д2, Т2)	м2	10,2
334	Устройство плинтусов поливинилхлоридных: на винтах самонарезающих	м	13
335	Укладка металлического накладного профиля (порога), шириной 60 мм	м	0,9
Этаж 3. Комната 336, площадь 12,3 м2, высота 4,1 м			
Окна			
336	Снятие подоконных досок: бетонных и мозаичных	м2	0,7

1	2	3	4
337	Демонтаж оконных коробок: в каменных стенах с отбивкой штукатурки в откосах	шт	1
338	Снятие оконных переплетов: остекленных	м2	2,8
339	Штукатурка поверхностей оконных и дверных откосов по бетону и камню: плоских	м2	2,8
340	Установка в жилых и общественных зданиях оконных блоков из ПВХ профилей: поворотных (откидных, поворотно-откидных) с площадью проема более 2 м2 трехстворчатых, в том числе при наличии створок глухого остекления	м2	2,8
341	Оконный блок - ПВХ трехстворчатый из пятикамерного профиля с двухкамерным стеклопакетом (40мм), с поворотно-откидной створкой; фурнитура с возможностью регулировки верхней петли по прижиму, с базовой точкой противовзломности, с защитой от захлопывания и 2 предустановки по глубине откида 140 и 80мм.	м2	2,8
342	Установка приборов: оконных - москитных сеток 0,4x1,2	компл.	1
343	Установка подоконных досок из ПВХ шириной 600 мм: в каменных стенах толщиной свыше 0,51 м	м	1,2
344	Облицовка оконных и дверных откосов сэндвич-панелями(белые, ширина 1,5 м, длина 3,0 м, толщина 10 мм)	м2	3,3
345	Клей-герметик для уплотнения и герметизации швов 200гр	шт	2
346	Установка уголков ПВХ на клею: длиной 3,0 м, размером: 40x40 мм, 25x90 мм, белые	м	14
347	Устройство мелких покрытий (брандмауэры, парапеты, свесы и т.п.) из листовой оцинкованной стали	м2	0,42
Двери			
348	Демонтаж дверных коробок: в деревянных стенах каркасных и в перегородках	шт	1
349	Снятие дверных полотен	м2	1,76
350	Установка металлических дверных блоков (однопольный ДСВ) в готовые проемы	м2	1,76
351	Установка дверного доводчика к металлическим дверям(гидравлический рычажный в алюминиевом корпусе)	шт	1
Потолок			
352	Разборка деревянных подвесных потолков из плит: акмигран	м2	12,3
353	Очистка вручную поверхности потолка от краски и набела	м2	12,3
354	Покрытие поверхностей грунтовкой глубокого проникновения: за 1 раз потолков	м2	12,3
355	Водно-дисперсионная грунтовка глубокого проникновения. Плотность около 1,0кг/дм3, время высыхания 2-4часа, расход 0.1-0,2 л/м3	л	1,6
356	Зашивка балок ГКЛ 12,5мм	м2	6
357	Шпатлевка балок	м2	6
358	Оклейка флизелиновыми обоями потолков	м2	6
359	Покрытие поверхностей грунтовкой глубокого проникновения: за 1 раз потолков	м2	6
360	Водно-дисперсионная грунтовка глубокого проникновения. Плотность около 1,0кг/дм3, время высыхания 2-4часа, расход 0.1-0,2 л/м3	л	0,8
361	Окраска потолка, оклеенных обоями, красками (акрилатными на водной основе) за 2 раза	м2	6
362	Устройство: подвесных потолков типа <Армстронг> по каркасу из оцинкованного профиля	м2	12,3
363	Установка и разборка внутренних трубчатых инвентарных лесов: при высоте помещений до 6 м	м2	12,3
Стены			
364	Демонтаж обшивки из мягких панелей: по бруску и оргалиту	м2	57,5
365	Облицовка стен по системе «КНАУФ» по одинарному металлическому каркасу из ПН и ПС профилей гипсокартонными листами 12,5мм в два слоя	м2	20,5
366	Негорючий тепло-, звукоизоляционный прошивной мат из минеральной ваты, в основе которого лежит базальтовое волокно. Покрытый гальванизированной, стальной или оцинкованной сеткой, прошитый металлической проволокой. Толщиной 100мм, размер: 3000x1200x50. Сжимаемость не более 15%, упругость не менее 90%, влажность по массе не более 0,5%, плотность 90-110кг/м3, коэф-т уплотнения 1,2, теплопроводность 0,036 Вт/м*К	м3	1,025

1	2	3	4
367	Облицовка стен по системе «КНАУФ» по одинарному металлическому каркасу из ПН и ПС профилей гипсокартонными листами 12,5мм в два слоя	м2	57
368	Шпатлевка стен	м2	57
369	Оклейка обоями стен по монолитной штукатурке и бетону: флизелиновыми	м2	57
370	Покрытие поверхностей грунтовкой глубокого проникновения: за 1 раз стен	м2	57
371	Водно-дисперсионная грунтовка глубокого проникновения. Плотность около 1,0кг/дм3, время высыхания 2-4часа, расход 0.1-0,2 л/м3	л	7,4
372	Окраска стен, оклеенных обоями, красками(акрилатными на водной основе) за 2 раза	м2	57
373	Установка уголков ПВХ по откосам двери длиной 3,0 м, размером: 30х30 мм, белый	м	12,6
374	Соединительный профиль RAL 1019 / F - профиль	м.п.	5,6
375	Монтаж стальных перфоуголков 25х25 мм	м	16
376	Устройство отбойной доски (ЛДСП 200 мм)	м	11
Полы			
377	Разборка плинтусов: деревянных и из пластмассовых материалов	м	14,2
378	Разборка покрытий полов: из линолеума в 2 слоя	м2	12,3
379	Укладка лаг: по кирпичным подкладкам (кирпич керамический одинарный, размером 250х120х65 мм, марка: 75)	м2	12,3
380	Устройство подстилающих слоев: керамзитовых, фракция: 10-20 мм, марка 250	м3	2,46
381	Устройство покрытий: дощатых толщиной 28 мм, 1 сорта	м2	12,3
382	Устройство оснований полов из фанеры в два слоя (фанера 1525х1525х12 сорт 4/4; фанера 1525х1525х12 сорт 2/4) площадью: до 20 м2	м2	12,3
383	Шпатлевка пола	м2	4
384	Шлифовка фанеры	м2	12,3
385	Огнебиозащитное покрытие деревянных конструкций	м2	86
386	Устройство гетерогенного и гомогенного покрытия на клею со свариванием полотнищ в стыках	м2	12,3
387	Линолеум коммерческий (толщина 2 мм, класс 34/43, пож. безопасность Г1, В2, РП1, Д2, Т2)	м2	12,55
388	Устройство плинтусов поливинилхлоридных: на винтах самонарезающих	м	14,2
389	Укладка металлического накладного профиля (порога), шириной 60 мм	м	0,9
Этаж 3. Сан. узел в/о Г-Д / 17-18 и прочее (коридор)			
Дверные проемы			
390	Снятие дверных полотен	м2	3,68
391	Демонтаж дверных коробок: в деревянных стенах каркасных и в перегородках	шт	2
392	Установка блоков в наружных и внутренних дверных проемах: в перегородках и деревянных нерубленых стенах, площадь проема до 3 м2	м2	3,68
393	Дверь полнотелая, из наборного массива сосны, облицована натуральным шпоном сосны, цвет " орех", с наличником, замок с нажимной ручкой, бесшумный 2,3х0,8	шт	2
394	Установка гарнитуры - ограничитель	шт	20
Стены			
395	Демонтаж металлической перегородки	м2	10,5
396	Облицовка гипсоволокнистыми листами 12,5мм: откосов	м2	2,1
397	Гладкая облицовка стен, столбов, пилястр и откосов (без карнизных, плинтусных и угловых плиток) без установки плиток туалетного гарнитура на цементном растворе: по кирпичу и бетону	м2	2,1
398	Установка обводов ПВХ для труб на радиатор (белый)	шт	22
Коридор			
399	Демонтаж панелей в проеме	м2	13,5
400	Монтаж связей и распорок из одиночных и парных уголков, гнутосварных профилей	т	0,08731
401	Прочие индивидуальные сварные конструкции, масса сборочной единицы: до 0,1 т	т	0,0873
402	Огрунтовка металлических поверхностей за один раз: грунтовкой ГФ-021	м2	1,9
403	Устройство перегородок из гипсокартонных листов (ГКЛ) 12,5мм по системе «КНАУФ» с одинарным металлическим каркасом и двухслойной обшивкой с обеих сторон (С 112): с одним дверным проемом	м2	6,46

	2	3	4
	горючий тепло-, звукоизоляционный прошивной мат из минеральной ваты, в основе которого лежит базальтовое волокно. Покрытый гальванизированной, гальвальной или оцинкованной сеткой, прошитый металлической проволокой. Толщиной 100мм, размер: 3000x1200x50. Сжимаемость не более 15%, упругость не менее 90%, влажность по массе не более 0,5%, плотность 90-110кг/м3, коэф-т уплотнения 1,2, теплопроводность 0,036 Вт/м*К	м3	0,6654
405	Установка противопожарных дверей: двупольных глухих 2400x1860	м2	4,464
406	Закрыватель дверной гидравлический рычажный в алюминиевом корпусе	шт	2
407	Снятие наличников	м	160
408	Установка и крепление наличников, ранее снятых	м	160
Этаж 3. Комната 335, площадь 21,9 м2, высота 4,1 м			
Окна			
409	Снятие подоконных досок: бетонных и мозаичных	м2	1,4
410	Демонтаж оконных коробок: в каменных стенах с отбивкой штукатурки в откосах	шт	2
411	Снятие оконных переплетов: остекленных	м2	7,84
412	Штукатурка поверхностей оконных и дверных откосов по бетону и камню: плоских	м2	5,6
413	Установка в жилых и общественных зданиях оконных блоков из ПВХ профилей: поворотных (откидных, поворотно-откидных) с площадью проема более 2 м2 трехстворчатых, в том числе при наличии створок глухого остекления	м2	7,84
414	Оконный блок - ПВХ трехстворчатый из пятикамерного профиля с двухкамерным стеклопакетом (40мм), с поворотно-откидной створкой; фурнитура с возможностью регулировки верхней петли по прижиму, с базовой точкой противозломности, с защитой от захлопывания и 2 предустановки по глубине откида 140 и 80мм.	м2	7,84
415	Установка приборов: оконных - москитных сеток 0,6x1,2	компл.	2
416	Установка подоконных досок из ПВХ шириной 600 мм: в каменных стенах толщиной свыше 0,51 м	м	3
417	Облицовка оконных и дверных откосов сэндвич-панелями(белые, ширина 1,5 м, длина 3,0 м, толщина 10 мм)	м2	8,4
418	Клей-герметик для уплотнения и герметизации швов 200гр	шт	4
419	Установка уголков ПВХ на клею: длиной 3,0 м, размером: 40x40 мм, 25x90 мм, белые	м	14
420	Устройство мелких покрытий (брандмауэры, парапеты, свесы и т.п.) из листовой оцинкованной стали	м2	0,84
Двери			
421	Снятие дверных полотен	м2	3,52
422	Демонтаж дверных коробок: в деревянных стенах каркасных и в перегородках	шт	1
423	Установка металлических дверных блоков (однопольный ДСВ) в готовые проемы	м2	1,76
424	Установка дверного доводчика к металлическим дверям(гидравлический рычажный в алюминиевом корпусе)	шт	1
Потолок			
425	Очистка вручную поверхности потолка от краски и набега	м2	21,9
426	Покрытие поверхностей грунтовкой глубокого проникновения: за 1 раз потолок	м2	21,9
427	Водно-дисперсионная грунтовка глубокого проникновения. Плотность около 1,0кг/дм3, время высыхания 2-4часа, расход 0.1-0,2 л/м3	л	2,8
428	Устройство: подвесных потолков типа <Армстронг> по каркасу из оцинкованного профиля	м2	21,9
429	Забивка балок ГКЛ 12,5мм	м2	6
430	Шпатлевка балок	м2	6
431	Оклейка флизелиновыми обоями потолков	м2	6
432	Покрытие поверхностей грунтовкой глубокого проникновения: за 1 раз потолок	м2	6
433	Водно-дисперсионная грунтовка глубокого проникновения. Плотность около 1,0кг/дм3, время высыхания 2-4часа, расход 0.1-0,2 л/м3	л	0,8

1	2	3	4
434	Окраска потолков, оклеенных обоями, красками (акрилатными на водной основе) за 2 раза	м2	
435	Установка и разборка внутренних трубчатых инвентарных лесов: при высоте помещений до 6 м	м2	21,9
Торкретирование			
436	Отбивка штукатурки с поверхностей: стен и потолков кирпичных	м2	4
437	Огрунтовка металлических поверхностей	м2	4
438	Минеральное антикоррозионное покрытие арматуры на цементном вяжущем, двухкомпонентное, испытано и допущено в соответствии с нормам ZTV-ING, TL/TP SPCC, с допуском на применение в системе с Nafufill GTS и Nafufill GTS-NS, сертифицирована по EN 1504 часть 7, (0,51 на м2)	кг	2,04
439	Нанесение однокомпонентного, модифицированного полимерами цементного раствора способом сухого торкретирования(SPCC)	м2	4
440	Однокомпонентный, модифицированный полимерами цементный раствор для сухого торкретирования (SPCC) с высокой стойкостью к процессу карбонизации и антигололедным солям, незначительной усадкой, низким модулем упругости, непроницаемый для хлоридов, с высокая скорость набора прочности, с очень хорошей адгезией к бетону, испытан и соответствует нормам ZTV-ING часть 3 раздел 4, класс материала по горючести A1 – негорючий, в соответствии с DIN 4102-1, класс R4 по EN 1504 часть 3. (25 кг на 1 м2)	кг	100
441	Шпатлевание поверхности мелкозернистой шпаклевкой для выравнивания бетонных поверхностей	м2	4
442	Мелкозернистая шпаклевка для выравнивания бетонных поверхностей: однокомпонентная, модифицированная полимерами, с нанесением вручную и набрызгом, высокая водоудерживающая способность, стойкая к воздействию изморози и процессу замораживания-оттаивания, испытана и допущена в соответствии с нормам ZTV-ING TL/TP BE PCC и TL/TP OS, класс R2 по EN 1504 часть 3 (2,5кг на м2)	кг	10
443	Огрунтовка бетонных и оштукатуренных поверхностей, первый слой	м2	4
444	Огрунтовка бетонных и оштукатуренных поверхностей, последующий слой	м2	4
445	Готовая к применению грунтовка на основе водной дисперсии сополимеров: после высыхания - прозрачная, образует пленку, укрепляет основание, паропроницаемая, водоотталкивающая, стойкая к климатическим воздействиям, ультрафиолету и щелочным основаниям, наносится кистью, валиком и распылением, сертифицирована по EN 1504, часть 2(2,5 кг на м2)	кг	0,6
Стены			
446	Демонтаж встроенной мебели из деревянного каркаса и листов ДСП (глубина 600мм)	м2	5,75
447	Разборка кирпичных перегородок на отдельные кирпичи	м2	12
448	Демонтаж панелей МДФ	м2	30
449	Облицовка стен по системе «КНАУФ» по одинарному металлическому каркасу из ПН и ПС профилей гипсокартонными листами 12,5мм в два слоя	м2	85
450	Шпатлевка стен	м2	99
451	Оклейка обоями стен по монолитной штукатурке и бетону: флизелиновые	м2	99
452	Покрытие поверхностей грунтовкой глубокого проникновения: за 1 раз стен	м2	99
453	Водно-дисперсионная грунтовка глубокого проникновения. Плотность около 1,0кг/дм3, время высыхания 2-4часа, расход 0.1-0,2 л/м3	л	12,9
454	Окраска стен, оклеенных обоями, красками(акрилатными на водной основе) за 2 раза	м2	99
455	Установка уголков ПВХ по откосам двери длиной 3,0 м, размером: 30х30 мм, белый	м	8,2
456	Соединительный профиль RAL 1019 / F - профиль	м.п.	5,2
457	Монтаж стальных перфоуголков: 25х25 мм	м	22
458	Устройство отбойной доски (ЛДСП 200 мм)	м	22
Перегородка			
459	Устройство перегородок из гипсокартонных листов (ГКЛ) 12,5мм по системе «КНАУФ» с одинарным металлическим каркасом и двухслойной обшивкой с обеих сторон (С 112): с одним дверным проемом	м2	7

1	2	3	4
460	Негорючий тепло-, звукоизоляционный прошивной мат из минеральной ваты, в основе которого лежит базальтовое волокно. Покрытый гальванизированной, стальной или оцинкованной сеткой, прошитый металлической проволокой. Толщиной 100мм, размер: 3000x1200x50. Сжимаемость не более 15%, упругость не менее 90%, влажность по массе не более 0,5%, плотность 90-110кг/м3, коэф-т уплотнения 1,2, теплопроводность 0,036 Вт/м*К	м3	0,735
461	Установка блоков из ПВХ в наружных и внутренних дверных проемах: в перегородках и деревянных нерубленых стенах площадью проема до 3 м2 (дверь ПВХ 1,05x2,1 с окном 0,5x0,5)	м2	2,205
462	Облицовка оконных и дверных откосов сэндвич-панелями(белые, ширина 1,5 м, длина 3,0 м, толщина 10 мм)	м2	0,495
463	Установка F-профиля		
464	Разборка облицовки из гипсокартонных листов: стен и перегородок	м	6,6
465	Облицовка стен по системе «КНАУФ» по одинарному металлическому каркасу из ПН и ПС профилей гипсокартонными листами в два слоя (ранее демонтированных)	м2	21
		м2	21
Полы			
466	Разборка плинтусов: деревянных и из пластмассовых материалов		
467	Разборка покрытий полов: из линолеума в 2 слоя	м	24,5
468	Разборка покрытий полов: из древесностружечных плит в два слоя	м2	21,9
469	Разборка оснований покрытий полов: простильных полов	м2	21,9
470	Разборка оснований покрытий полов: лаг из досок и брусков	м2	21,9
471	Выемка шлака	м2	21,9
472	Затаривание строительного шлака в мешки (для последующего восстановления)	м3	4,38
473	Разборка покрытий полов: цементных толщиной 50 мм	т	3,066
474	Укладка лаг: по кирпичным подкладкам (кирпич керамический одинарный, размером 250x120x65 мм, марка: 75)	м2	21,9
		м2	21,9
475	Устройство подстилающих слоев: шлаковых, ранее демонтированных		
476	Устройство покрытий: дощатых толщиной 28 мм, 1 сорта	м3	4,38
477	Устройство оснований полов из фанеры в два слоя (фанера 1525x1525x12 сорт 4/4; фанера 1525x1525x12 сорт 2/4) площадью: до 20 м2	м2	21,9
478	Шпатлевка пола		
479	Шлифовка фанеры	м2	7
480	Огнебиозащитное покрытие деревянных конструкций	м2	21,9
481	Устройство гетерогенного и гомогенного покрытия на клею со свариванием полотнищ в стыках	м2	147,2
		м2	21,9
482	Линолеум коммерческий (толщина 2 мм, класс 34/43, пож. безопасность Г1, В2, РП1, Д2, Т2)	м2	22,34
483	Устройство плинтусов поливинилхлоридных: на винтах самонарезающих		
484	Укладка металлического накладного профиля (порога), шириной 60 мм	м	24
		м	0,9
Этаж 3. Комната 329, площадь 27,9+13,3 м2, высота 4,1 м			
Окна			
485	Снятие подоконных досок: бетонных и мозаичных		
486	Демонтаж оконных коробок: в каменных стенах с отбивкой штукатурки в откосах	м2	2,1
		шт	3
487	Снятие оконных переплетов: остекленных		
488	Штукатурка поверхностей оконных и дверных откосов по бетону и камню: плоских	м2	11,76
		м2	8,4
489	Установка в жилых и общественных зданиях оконных блоков из ПВХ профилей: поворотных (откидных, поворотно-откидных) с площадью проема более 2 м2 трехстворчатых, в том числе при наличии створок глухого остекления	м2	11,76
490	Оконный блок - ПВХ трехстворчатый из пятикамерного профиля с двухкамерным стеклопакетом (40мм), с поворотно-откидной створкой; фурнитура с возможностью регулировки верхней петли по прижиму, с базовой точкой противовзломности, с защитой от захлопывания и 2 предустановки по глубине откида 140 и 80мм.	м2	11,76
491	Установка приборов: оконных - москитных сеток 0,6x1,2	компл.	3
492	Установка подоконных досок шириной: 600 мм из ПВХ: в каменных стенах толщиной свыше 0,51 м	м	4,5

1	2	3	4
493	Облицовка оконных и дверных откосов сэндвич-панелями(белые, ширина 1,5 м, длина 3,0 м, толщина 10 мм)	м2	12,6
494	Клей-герметик для уплотнения и герметизации швов 200гр	шт	6
495	Установка уголков ПВХ на клею: длиной 3,0 м, размером: 40х40 мм,25х90 мм, белые	м	42
496	Устройство мелких покрытий (брандмауэры, парапеты, свесы и т.п.) из листовой оцинкованной стали	м2	1,26
Дверные проемы		м2	5,04
497	Снятие дверных полотен	шт	3
498	Демонтаж дверных коробок: в деревянных стенах каркасных и в перегородках	м2	5,04
499	Установка блоков в наружных и внутренних дверных проемах: в перегородках и деревянных нерубленых стенах, площадь проема до 3 м2	шт	1
500	Дверь полнотелая, из наборного массива сосны, облицована натуральным шпоном сосны, цвет " орех", с наличником, замок с нажимной ручкой, бесшумный 2,3х0,8	шт	2
501	Дверь полнотелая, из наборного массива сосны, облицована натуральным шпоном сосны, цвет " орех", с наличником, замок с нажимной ручкой, бесшумный 2,0х0,8	шт	30
502	Установка гарнитуры - ограничитель		
Потолок		м2	41,2
503	Разборка деревянных подвесных потолков из плит	м2	41,2
504	Очистка вручную поверхности потолка от краски и набега	м2	41,2
505	Покрытие поверхностей грунтовкой глубокого проникновения: за 1 раз потолков	л	5,4
506	Водно-дисперсионная грунтовка глубокого проникновения. Плотность около 1,0кг/дм3, время высыхания 2-4часа, расход 0.1-0,2 л/м3	м2	41,2
507	Устройство натяжных потолков из поливинилхлоридной пленки (ПВХ) гарпунным способом в помещениях площадью: от 10 до 50 м2	м2	43,26
508	Натяжной потолок белый матовый MSD premium, толщина 0,2мм, вес 190 г/м2, устойчивость к возгоранию;КМ1, экологическая категория А+	шт	8
509	Устройство в натяжном потолке монтажных отверстий	м2	6,5
510	Защивка балок декоративными плитами ПВХ, ДП / ГКЛ ПВХ / 3000х1200х12,5 мм (А)	м.п.	12
511	Соединительный профиль RAL 1019 / F - профиль	м.п.	6
512	Соединительный профиль RAL 1019	м2	41,2
513	Установка и разборка внутренних трубчатых инвентарных лесов: при высоте помещений до 6 м		
Торкретирование		м2	4
514	Отбивка штукатурки с поверхностей: стен и потолков кирпичных	м2	4
515	Огрунтовка металлических поверхностей	кг	2,04
516	Минеральное антикоррозионное покрытие арматуры на цементном вяжущем, двухкомпонентное, испытано и допущено в соответствии с нормам ZTV-ING, TL/TP SPCC, с допуском на применение в системе с Nafufill GTS и Nafufill GTS-NS, сертифицирована по EN 1504 часть 7, (0,51 на м2)	м2	4
517	Нанесение однокомпонентного, модифицированного полимерами цементного раствора способом сухого торкретирования(SPCC)	кг	100
518	Однокомпонентный, модифицированный полимерами цементный раствор для сухого торкретирования (SPCC) с высокой стойкостью к процессу карбонизации и антигололедным солям, незначительной усадкой, низким модулем упругости, непроницаемый для хлоридов, с высокой скоростью набора прочности, с очень хорошей адгезией к бетону, испытан и соответствует нормам ZTV-ING часть 3 раздел 4, класс материала по горючести А1 – негорючий, в соответствии с DIN 4102-1, класс R4 по EN 1504 часть 3, (25 кг на 1 м2)	м2	4
519	Шпатлевание поверхности мелкозернистой шпаклевкой для выравнивания бетонных поверхностей		

1	2	3	4
520	Мелкозернистая шпаклевка для выравнивания бетонных поверхностей: однокомпонентная, модифицированная полимерами, с нанесением вручную и набрызгом, высокая водоудерживающая способность, стойкая к воздействию изморози и процессу замораживания-оттаивания, испытана и допущена в соответствии с нормам ZTV-ING TL/TP BE PCC и TL/TP OS, класс R2 по EN 1504 часть 3 (2,5кг на м2); кг	кг	10
521	Огрунтовка бетонных и оштукатуренных поверхностей, первый слой	м2	4
522	Огрунтовка бетонных и оштукатуренных поверхностей, последующий слой	м2	4
523	Готовая к применению грунтовка на основе водной дисперсии сополимеров: после высыхания - прозрачная, образует пленку, укрепляет основание, паропроницаемая, водоотталкивающая, стойкая к климатическим воздействиям, ультрафиолету и щелочным основаниям, наносится кистью, валиком и распылением, сертифицирована по EN 1504, часть 2(2,5 кг на м2)	кг	0,6
Стены			
524	Демонтаж обшивки из мягких панелей: по бруску и оргалиту	м2	56
525	Демонтаж обшивки из ПВХ панелей	м2	76,2
526	Облицовка стен по системе «КНАУФ» по одинарному металлическому каркасу из ПН и ПС профилей гипсокартонными листами 12,5мм в два слоя	м2	96,2
527	Устройство шумоизоляции стен	м2	40
528	Негорючий тепло-, звукоизоляционный прошивной мат из минеральной ваты, в основе которого лежит базальтовое волокно. Покрытый гальванизированной, стальной или оцинкованной сеткой, прошитый металлической проволокой. Толщиной 100мм, размер: 3000x1200x50. Сжимаемость не более 15%, упругость не менее 90%, влажность по массе не более 0,5%, плотность 90-110кг/м3, коэф-т уплотнения 1,2, теплопроводность 0,036 Вт/м*К	м3	2,1
529	Шпатлевка стен		
530	Оклейка обоями стен по монолитной штукатурке и бетону: флизелиновые	м2	96,2
531	Покрытие поверхностей грунтовкой глубокого проникновения: за 1 раз стен	м2	96,2
532	Водно-дисперсионная грунтовка глубокого проникновения. Плотность около 1,0кг/дм3, время высыхания 2-4часа, расход 0.1-0,2 л/м3	л	12,5
533	Окраска стен, оклеенных обоями, красками(акрилатными на водной основе) за 2 раза	м2	96,2
534	Облицовка стен по системе «КНАУФ» по одинарному металлическому каркасу из ПН и ПС профилей гипсокартонными листами 12,5мм в один слой	м2	36,2
535	Облицовка стен декоративными панелями на основе ГКЛ, облицованными полипропиленовой пленкой; группа горючести Г1 — слабогорючие по ГОСТ 30244-94; группа воспламеняемости В1 — трудновоспламеняемые по ГОСТ 30402-96; коэффициент дымообразования Д1 — с малой дымообразующей способностью по ГОСТ 12.1.044-89; показатель токсичности Т1 — малоопасные по ГОСТ 12.1.044-89; Класс пожароопасности строительных материалов КМ1. Размер 3000x1200x12,5 мм (А) (Лиственница серая)	м2	36,2
536	Соединительный профиль RAL 1019 / F - профиль	м.п.	21
537	Соединительный профиль RAL 1019 / L - профиль	м.п.	21
538	Соединительный профиль RAL 1019	м.п.	60
539	Установка уголков ПВХ по откосам двери длиной 3,0 м, размером: 30x30 мм, белый	м	20,4
540	Соединительный профиль RAL 1019 / F - профиль	м.п.	5,4
541	Монтаж стальных перфоуголков: 25x25 мм	м	15
542	Устройство отбойной доски (ЛДСП 200 мм)	м	12,5
Полы			
543	Разборка плинтусов: деревянных и из пластмассовых материалов	м	34
544	Разборка покрытий полов: из линолеума в 3 слоя	м2	41,2
545	Разборка коврового покрытия	м2	41,2
546	Разборка покрытий полов: цементных толщиной 70 мм	м2	41,2
547	Выемка шлака	м3	8,24
548	Затаривание строительного шлака в мешки (для последующего восстановления)	т	5,768
549	Укладка лаг: по кирпичным подкладкам (кирпич керамический одинарный, размером 250x120x65 мм, марка: 75)	м2	41,2
550	Устройство подстилающих слоев: шлаковых, ранее демонтированных	м3	8,24
551	Устройство покрытий: дощатых толщиной 28 мм, 1 сорта	м2	41,2

1	2	3	4
552	Устройство оснований полов из фанеры в два слоя (фанера 1525x1525x12 сорт 4/4; фанера 1525x1525x12 сорт 2/4) площадью: до 20 м2	м2	41,2
553	Шпатлевка пола	м2	13,2
554	Шлифовка фанеры	м2	41,2
555	Огнебиозащитное покрытие деревянных конструкций	м2	277
556	Устройство гетерогенного и гомогенного покрытия на клею со свариванием полотнищ в стыках	м2	41,2
557	Линолеум коммерческий (толщина 2 мм, класс 34/43, пож. безопасность Г1, В2, РП1, Д2, Т2)	м2	42,02
558	Устройство плинтусов поливинилхлоридных: на винтах самонарезающих	м	34
559	Укладка металлического накладного профиля (порога), шириной 60 мм	м	1,8
Комнат 307 площадь 27,9+13,3 м2, высота 4,1 м			
Стены			
560	Разборка отбойной доски	м	15
561	Окраска стен, оклеенных обоями, красками(акрилатными на водной основе) за 2 раза	м2	124
562	Установка уголков ПВХ по откосам двери длиной 3,0 м, размером: 30x30 мм, белый	м	15,6
563	Устройство отбойной доски (ЛДСП 200 мм)	м	35
Дверной проём			
564	Снятие дверных полотен	м2	1,84
565	Демонтаж дверных коробок: в деревянных стенах каркасных и в перегородках	шт	1
566	Установка блоков в наружных и внутренних дверных проемах: в перегородках и деревянных нерубленых стенах, площадь проема до 3 м2	м2	1,84
567	Дверь полнотелая, из наборного массива сосны, облицована натуральным шпоном сосны, цвет " орех", с наличником, замок с нажимной ручкой, бесшумный 2,3x0,8	шт	1
568	Установка гарнитуры - ограничитель	шт	10
Комната 305, площадь 30,5 м2, высота 4,1 м			
Дверной проём			
569	Снятие дверных полотен	м2	1,84
570	Демонтаж дверных коробок: в деревянных стенах каркасных и в перегородках	шт	1
571	Установка блоков внутренних дверных проемах (ранее демонтированных): в перегородках и деревянных нерубленых стенах, площадь проема до 3 м2	м2	1,84
572	Установка гарнитуры - ограничитель	шт	10
573	Смена дверных приборов: петли	шт	3
574	Смена дверных приборов: защелки врезные с ручками и корпусом из алюминиевого сплава	шт	1
575	Смена дверных приборов: замок врезной оцинкованный с цилиндрическим механизмом из латуни	шт	1
Стены			
576	Облицовка ГКЛ 12,5 мм: откосов и ниш	м2	4
577	Шпатлевка откосов и ниш	м2	4
578	Оклейка обоями откосов и ниш по монолитной штукатурке и бетону: флизелиновые	м2	4
579	Покрытие поверхностей грунтовкой глубокого проникновения: за 1 раз откосов и ниш	м2	4
580	Водно-дисперсионная грунтовка глубокого проникновения. Плотность около 1,0кг/дм3, время высыхания 2-4 часа, расход 0.1-0,2 л/м3	л	0,5
581	Окраска откосов и ниш, оклеенных обоями, красками за 2 раза (акрилатная на водной основе)	м2	4
582	Установка уголков ПВХ по откосам двери длиной 3,0 м, размером: 30x30 мм, белый	м	11
583	Устройство отбойной доски (ЛДСП 200 мм)	м	21
584	Укладка металлического накладного профиля (порога) шириной: 60 мм	м	0,9
Этаж1, комната 7, площадь 15,5 м2			
Окна			
585	Снятие подоконных досок: пластиковых	м2	0,75
586	Демонтаж оконных откосов ПВХ	м2	3
587	Штукатурка поверхностей оконных и дверных откосов по бетону и камню: плоских	м2	2,8

1	2	3	4
588	Установка подоконных досок шириной: 600 мм из ПВХ: в каменных стенах толщиной свыше 0,51 м	м	1,5
589	Облицовка оконных и дверных откосов сэндвич-панелями(белые, ширина 1,5 м, длина 3,0 м, толщина 10 мм)	м2	3,3
590	Клей-герметик для уплотнения и герметизации швов 200гр	шт	2
591	Установка уголков ПВХ на клею: длиной 3,0 м, размером: 40x40 мм, 25x90 мм, белые	м	14
592	Устройство мелких покрытий (брандмауэры, парапеты, свесы и т.п.) из листовой оцинкованной стали	м2	0,42
Дверной проем			
593	Установка блоков в наружных и внутренних дверных проемах: в перегородках и деревянных нерубленых стенах, площадь проема до 3 м2	м2	1,6
594	Дверной блок царгэвого типа облицованный ПП пленкой. С замком, с устройством наличника, замок с нажимной ручкой, бесшумный 2,0x0,8м	шт	1
595	Установка гарнитуры - ограничитель	шт	10
Стены			
596	Разборка деревянной перегородки, обшитой ГКЛ с 2-ух сторон	м2	12,3
597	Разборка облицовки из гипсокартонных листов: стен и перегородок	м2	62
598	Облицовка стен по системе «КНАУФ» по одинарному металлическому каркасу из ПН и ПС профилей гипсокартонными листами ГКЛ 12,5 мм в один слой	м2	68,9
599	Облицовка стен декоративными панелями на основе ГКЛ, облицованными полипропиленовой пленкой; группа горючести Г1 — слабогорючие по ГОСТ 30244-94; группа воспламеняемости В1 — трудновоспламеняемые по ГОСТ 30402-96; коэффициент дымообразования Д1 — с малой дымообразующей способностью по ГОСТ 12.1.044-89; показатель токсичности Т1 — малоопасные по ГОСТ 12.1.044-89; Класс пожароопасности строительных материалов КМ1. Размер 3000x1200x12,5 мм (А) (Лиственница серая)	м2	68,9
600	Соединительный профиль RAL 1019 / F - профиль	м.п.	12
601	Соединительный профиль RAL 1019 / L - профиль	м.п.	24
602	Соединительный профиль RAL 1019	м.п.	96
Полы			
603	Разборка плинтусов: деревянных и из пластмассовых материалов	м	25
604	Разборка покрытий полов: из линолеума и резины	м2	15,5
605	Разборка покрытий полов: из древесностружечных плит в один слой	м2	15,5
606	Разборка оснований покрытия полов: простильных полов	м2	15,5
607	Разборка оснований покрытия полов: лаг из досок и брусьев	м2	15,5
608	Въёмка шлака	м3	3,1
609	Укладка лаг: по кирпичным подкладкам (кирпич керамический одинарный, размером 250x120x65 мм, марка: 75)	м2	15,5
610	Устройство подстилающих слоев: керамзитовых фракция: 10-20 мм, марка 250	м3	3
611	Устройство покрытий: дощатых толщиной 28 мм, 1 сорта	м2	15,5
612	Устройство оснований полов из фанеры в два слоя (фанера 1525x1525x12 сорт 4/4; фанера 1525x1525x12 сорт 2/4) площадью: до 20 м2	м2	15,5
613	Шпатлевка пола	м2	5
614	Шлифовка фанеры	м2	15,5
615	Огнебиозащитное покрытие деревянных конструкций	м2	104,2
616	Устройство гетерогенного и гомогенного покрытия на клею со свариванием полотнищ в стыках	м2	15,5
617	Линолеум коммерческий (толщина 2 мм, класс 34/43, пож. безопасность Г1, В2, РП1, Д2, Т2)	м2	15,81
618	Устройство плинтусов поливинилхлоридных: на винтах самонарезающих	м	25
619	Укладка металлического накладного профиля (порога), шириной 60 мм	м	0,9
Этаж 1, комната 8, площадь 15,6 м2			
Окна			
620	Снятие подоконных досок: пластиковых		
621	Демонтаж оконных откосов ПВХ	м2	0,75
622	Штукатурка поверхностей оконных и дверных откосов по бетону и камню: плоских	м2	3
		м2	2,8

1	2	3	4
623	Установка подоконных досок из ПВХ шириной 600 мм: в каменных стенах толщиной свыше 0,51 м	м	1,5
624	Облицовка оконных и дверных откосов сэндвич-панелями (белые, ширина 1,5 м, длина 3,0 м, толщина 10 мм)	м2	3,3
625	Клей-герметик для уплотнения и герметизации швов 200гр	шт	2
626	Установка уголков ПВХ на клею: длиной 3,0 м, размером: 40x40 мм, 25x90 мм, белые	м	14
627	Устройство мелких покрытий (брандмауэры, парапеты, свесы и т.п.) из листовой оцинкованной стали	м2	0,42
Дверные проемы			
628	Демонтаж металлической двери	м2	1,76
629	Устройство шумоизоляции стен	м2	1,76
630	Негорючий тепло-, звукоизоляционный прошивной мат из минеральной ваты, в основе которого лежит базальтовое волокно. Покрытый гальванизированной, стальной или оцинкованной сеткой, прошитый металлической проволокой. Толщиной 100мм, размер: 3000x1200x50. Сжимаемость не более 15%, упругость не менее 90%, влажность по массе не более 0,5%, плотность 90-110кг/м3, коэф-т уплотнения 1,2, теплопроводность 0,036 Вт/м*К	м3	0,2772
Стены			
631	Демонтаж перегородки ПВХ	м2	4,83
632	Разборка облицовки из гипсокартонных листов: стен и перегородок	м2	69
633	Облицовка стен по системе «КНАУФ» по одинарному металлическому каркасу из ПН и ПС профилей гипсокартонными листами ГКЛ 12,5 мм в один слой	м2	69,7
634	Облицовка стен декоративными панелями на основе ГКЛ, облицованными полипропиленовой пленкой; группа горючести Г1 — слабогорючие по ГОСТ 30244-94; группа воспламеняемости В1 — трудновоспламеняемые по ГОСТ 30402-96; коэффициент дымообразования Д1 — с малой дымообразующей способностью по ГОСТ 12.1.044-89; показатель токсичности Т1 — малоопасные по ГОСТ 12.1.044-89; Класс пожароопасности строительных материалов КМ1. Размер 3000x1200x12,5 мм (А) (Лиственница серая)	м2	69,7
635	Соединительный профиль RAL 1019 / F - профиль	м.п.	15
636	Соединительный профиль RAL 1019 / L - профиль	м.п.	21
637	Соединительный профиль RAL 1019	м.п.	120
Полы			
638	Разборка плинтусов: деревянных и из пластмассовых материалов	м	16
639	Разборка покрытий полов: из линолеума и резины	м2	15,6
640	Разборка покрытий полов: из древесностружечных плит в один слой	м2	15,6
641	Разборка оснований покрытия полов: простильных полов	м2	15,6
642	Разборка оснований покрытия полов: лаг из досок и брусков	м2	15,6
643	Выемка шлака	м3	3,1
644	Укладка лаг: по кирпичным подкладкам (кирпич керамический одинарный, размером 250x120x65 мм, марка: 75)	м2	15,6
645	Устройство подстилающих слоев: керамзитовых фракция: 10-20 мм, марка 250	м3	3
646	Устройство покрытий: дощатых толщиной 28 мм, 1 сорта	м2	15,6
647	Устройство оснований полов из фанеры в два слоя (фанера 1525x1525x12 сорт 4/4; фанера 1525x1525x12 сорт 2/4) площадью: до 20 м2	м2	5
648	Шпатлевка пола	м2	15,6
649	Шлифовка фанеры	м2	104,5
650	Огнебиозащитное покрытие деревянных конструкций	м2	15,6
651	Устройство гетерогенного и гомогенного покрытия на клею со свариванием полотнищ в стыках	м2	15,91
652	Линолеум коммерческий (толщина 2 мм, класс 34/43, пож. безопасность Г1, В2, РП1, Д2, Т2)	м2	15,91
653	Устройство плинтусов поливинилхлоридных: на винтах самонарезающих	м	25
654	Укладка металлического накладного профиля (порога), шириной 60 мм	м	0,9
Мусор			
655	Затаривание строительного мусора в мешки	т	52,11
656	Погрузо-разгрузочные работы при автомобильных перевозках: Погрузка мусора строительного с погрузкой вручную	т	52,11

1	2	3	4
---	---	---	---

II Производство ремонтно-строительных работ осуществляется в помещениях эксплуатируемого объекта капитального строительства без остановки рабочего процесса предприятия, при этом: в зоне производства ремонтно-строительных работ имеются действующее технологическое или лабораторное оборудование, мебель и иные загромождающие помещения предметы.

III Технические характеристики работ должны соответствовать требованиям:

СП 12-135-2003 "Безопасность труда в строительстве. Отраслевые типовые инструкции по охране труда.";

СанПиН 2.2.3.1384-03 "Гигиенические требования к организации строительного производства и строительных работ";


ФЗ-№ 123 "Технический регламент о требованиях пожарной безопасности";

СНиП 3.04.01-87 "Изоляционные и отделочные покрытия"

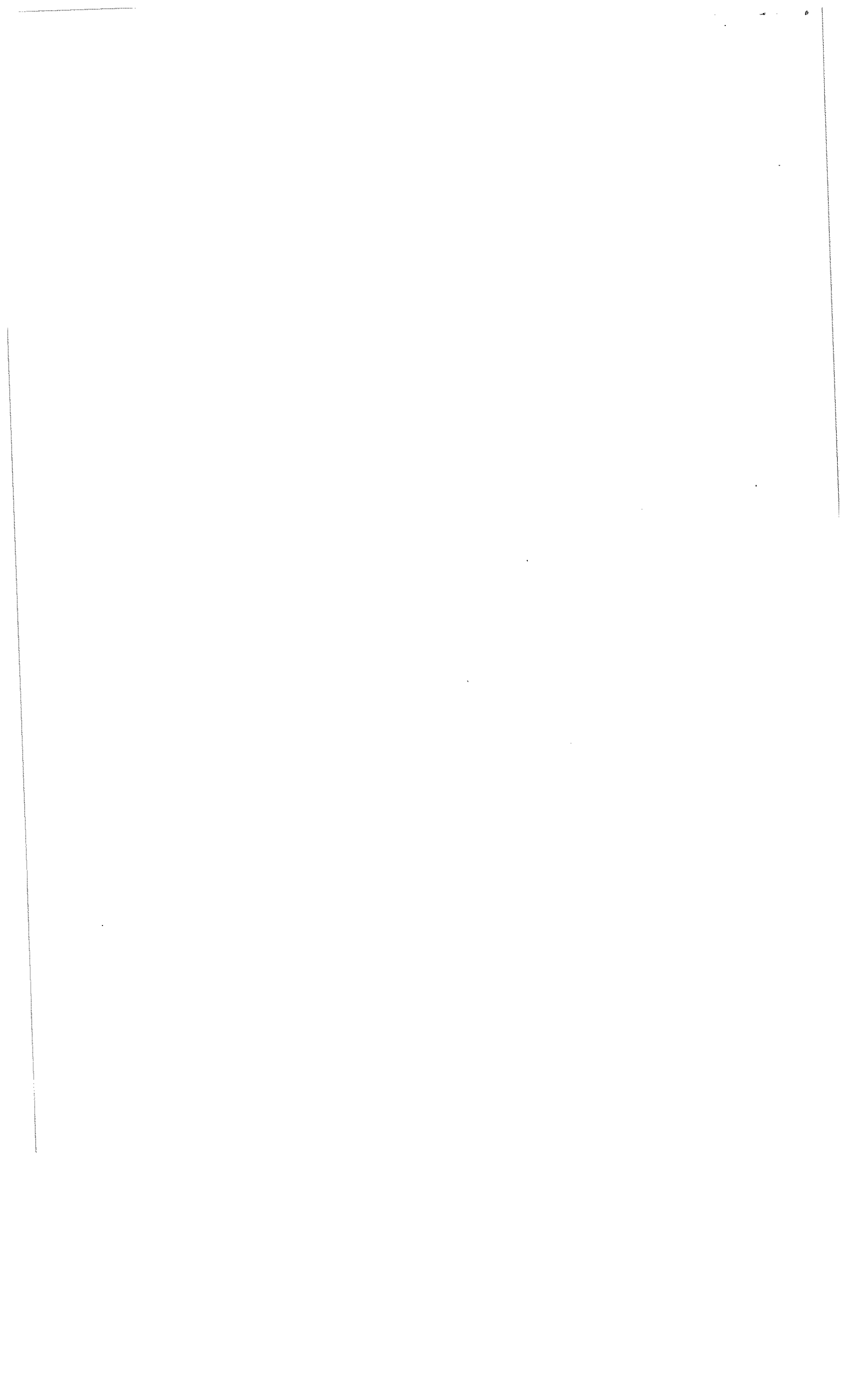
IV Качественные характеристики работ должны соответствовать требованиям:

Федерального закона от 23.11.2009 № 261-ФЗ «Об энергосбережении и о повышении энергетической эффективности и о внесении изменений в отдельные законодательные акты Российской Федерации»;

Начальник Б - 802



А.В.Бекетов



Техническое задание №2
 к заявке №8 от 16.04.19
 от "09" 04 2019г.

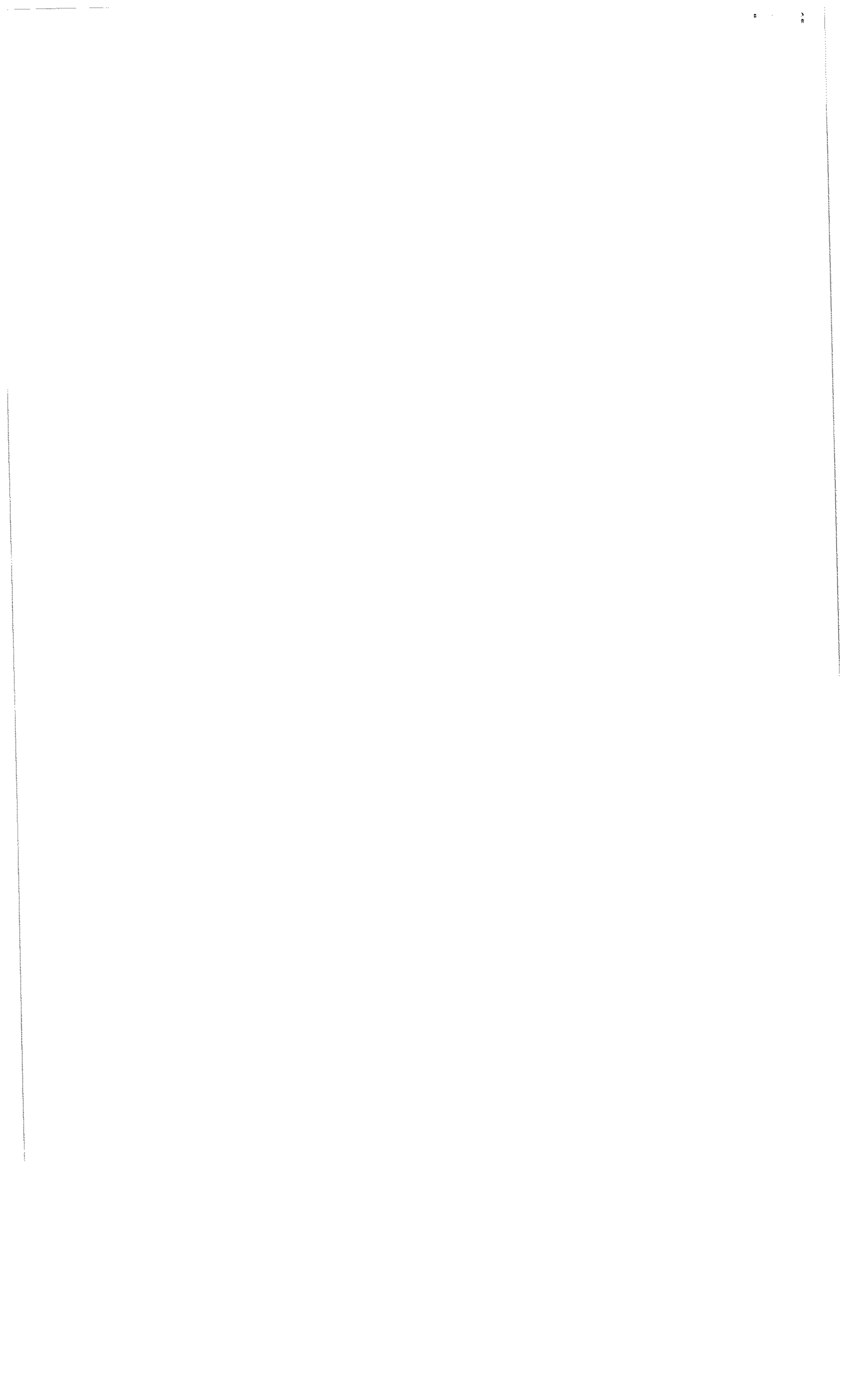
на выполнение монтажных работ

Наименование подразделения : Сл-801

Виды работ: Ремонт сети электроснабжения помещений в корпусе №2 на 1-ом и 3-ем этажах

По адресу: ул. Планетная 32

№	Наименование	Ед.	Было	Прим.
1	2	3	4	5
Демонтаж				
2	Демонтаж кабеля сечением до 2,5 мм ²	м	1090	
3	Демонтаж: выключателей, розеток	шт	47	
4	Светильники с люминисцентными лампами	шт	44	
Монтажные работы				
5	Автомат одно-, двух-, трехполюсные, на ток до 25А	шт	1	
	Выключатель автоматический ВА47-29, 1Р, С16А	шт	1	
6	Розетка штепсельная: утопленного типа при скрытой проводке	шт	44	
	Розетка двухместная с заземляющим контактом без защитной шторки 16 А, РС12-3-КБ	шт	44	
	Коробка КМ40022 установочная для полых стен, артикул: UKG10-065-040-000-Р	шт	44	
	Коробка НР 80 распаечная 85x85x42 мм пластиковая	шт	34	
	Соединительные изолирующие зажимы типа СИЗ, артикул: USC-10-6-100	шт	102	
7	Выключатель утопленного типа при скрытой проводке	шт	14	
	Выключатель 2кл 10А КВАРТА (белый) ВС10-2-0-КБ	шт	13	
	Выключатель 1-клавишный ВС10-1-0-КБ 10А КВАРТА белый	шт	1	
	Коробка КМ40022 установочная для полых стен, артикул: UKG10-065-040-000-Р	шт	14	
	Коробка НР 80 распаечная 85x85x42 мм пластиковая	шт	14	
	Соединительные изолирующие зажимы типа СИЗ, артикул: USC-10-6-100	шт	42	
8	Светильник в подвесных потолках, устанавливаемый: на закладных деталях	шт	97	
	Светильник встр. СС.600.У418-30Вт-МП-IP40	шт	97	
	Коробка НР 80 распаечная 85x85x42 мм пластиковая	шт	38	
	Соединительные изолирующие зажимы типа СИЗ, артикул: USC-10-6-100	шт	114	
9	Гофротруба, подвешиваемая на стальной проволоке	м	1097	
	Проволока стальная 1 мм	м	330	
	Хомут нейлоновый 100мм	шт	1100	
	Труба гофрированная Ø20мм	м	1097	
10	Прокладка кабеля по сущ. лотку	м	135	
	Кабель с медными жилами ВВГнг(А)-LS 3x1,5мм ²	м	67	
	Кабель с медными жилами ВВГнг(А)-LS 3x2,5мм ²	м	68	
11	Затягивание кабеля в проложенные трубы суммарным сечением: до 2,5 мм ²	м	1097	
	Кабель с медными жилами ВВГнг(А)-LS 3x1,5мм ²	м	565	
	Кабель с медными жилами ВВГнг(А)-LS 3x2,5мм ²	м	532	
12	Замер полного сопротивления цепи «фаза-нуль»; 1 токоприемник	шт	3	
13	Измерение сопротивления изоляции мегаомметром; 1 линия	шт	3	
14	Проверка наличия цепи между заземлителями и заземленными элементами	шт	137	



15	Прогрузка автоматов	ШТ	1
16	Разводка по устройствам и подключение жил кабелей или проводов сечением: до 2,5 мм ² ; 100 жил	ШТ	3

Все ЭМР выполнить согласно ПУЭ, ПТЭЭП, ПОТЭЭ

Правила устройства электроустановок (утв. приказом Минэнерго РФ от 08.07.2002 №204)

Правила технической эксплуатации электроустановок потребителей (утв. приказом Минэнерго РФ от 13 января 2003 г. N 6).

Правила по охране труда при эксплуатации электроустановок (утв. приказом Минтруда и Соцзащиты РФ от 24.07.2013 № 328н).

По окончании работ предоставить исполнительную документацию, приемо-сдаточные документы согласно инструкции И 1.13-07, протоколы комплексных испытаний и измерений.

Работы производятся в действующей электроустановке.

Наименование марки материалов определено в соответствии с проектом 2-1045-2019

"Электроснабжение каб. 301, 302, 303, 304, 305, 308, 330, 332, 335, 336" 2-1046-2019

"Электроснабжение каб. 7, 8"

И.О. начальника ЭТБ



Сайко С. М.

Главный энергетик



Юдин О.С.

Исп: Заичко В.Н. т.99-47

Техническое задание № 3

от "09" 04 2019г.

к заявке № 8 от 16.04.19

на выполнение ремонтных работ

Наименование подразделения : Сл-801

Виды работ : Ремонт систем отопления в осях: 10-12/Г-Д; 9-10/Б-В; 16-17/Б-В и кондиционирования в корпусе №2

По адресу: ул. Планетная,32

№ п/п	Наименование	Ед. изм.	Кол.
Раздел 1. Демонтаж			
1	Демонтаж трубы водопроводной Ду25 мм	м	37
2	Демонтаж трубы водопроводной Ду20 мм	м	36
3	Демонтаж чугунных радиаторов МС 140 (Н=550мм) - 12 секций (28,8 кВт)	шт	15
4	Погрузочные работы при автомобильных перевозках: мусора строительного с погрузкой вручную	кг	1438,6
Раздел 2. Монтаж			
5	Прокладка трубы стальной водопроводной Ду25мм	м	37
6	Труба стальная водопроводная Ду25мм	м	37
7	Прокладка трубы стальной водопроводной Ду20мм	м	36
8	Труба стальная водопроводная Ду20мм	м	36
9	Прокладка трубы стальной водопроводной Ду15мм	м	5
10	Труба стальная водопроводная Ду15мм	м	5
11	Установка чугунных радиаторов МС 140 (Н=550мм) - 12 секций (28,8 кВт)	шт	15
12	Чугунный радиатор МС 140 (Н=550мм) - 12 секций (28,8 кВт)	шт	15
13	Установка кранов, вентиля и клапанов обратных муфтовых Ду20	шт	30
14	Кран шаровый муфтовый с американкой Ру1,6МПа (ИТАР) Ду20 мм	шт	15
15	Вентиль прямой регулирующей 294 с американкой Ру1,6МПа (ИТАР) Ду 20 мм	шт	15
16	Пробки радиаторные	шт	15
17	Установка кранов воздушных	компл	15
18	Металл для крепления	кг	4
19	Осмотр приборов отопления при наполнении системы водой	шт	15

20	Огрунтовка мет. поверхностей грунтовкой ГФ-021 за 1 раз	м2	8
21	Окраска радиаторов краской "Радуга"	м2	43,2
22	Краска для радиаторов "Радуга"	кг	8,64
23	Окраска мет. огрунтованных поверхностей краской БТ-177 серебристой	м2	59,8
24	Гидравлические испытания трубопроводов систем отопления диаметром до 50мм	м	78
25	Врезка в действующие внутренние сети трубопроводов отопления Ду25	шт	8
Раздел 3. Вспомогательные работы			
26	Сверление вертикальных отверстий в плитах перекрытия толщ. 200мм. Ду50	шт	9
27	Заделка отверстий раствором	м3	0,5
28	Бетон мелкозернистый, класс: В3,5(М50)	м3	0,52
29	Разборка подвесных потолков	м2	10
30	Устройство подвесных потолков типа Армстронг по каркасу из оцинкованного профиля	м2	10
31	Установка и разборка внутренних трубчатых инвентарных лесов: при высоте помещения до 6м.	м2	10
32	Детали деревянные лесов из пиломатериалов хвойных пород	кг	0,0008
33	Детали лесов стальные, укомплектованные пробками, крючками и хомутами, окрашенные	кг	2,9
34	Демонтаж панелей ПВХ	м2	7
35	Монтаж ранее демонтированных панелей ПВХ	м2	7
36	Устройство короба из панелей ПВХ шириной 500мм	м2	2,1
37	Панели ПВХ	м2	2,205
38	Окраска стен, оклеенных обоями, красками за 2 раза	м2	4
39	Краска-колер, акрилатная на водной основе	кг	1,3
Раздел 4. Демонтаж и монтаж кондиционеров			
40	Демонтаж внутреннего блока системы кондиционирования, 5 кВт	шт	2
41	Монтаж внутреннего блока системы кондиционирования, 5 кВт (ранее демонтированного)	шт	2
42	Труба медная диаметром 6,35 мм (Сербия)	м	2
43	Труба медная диаметром 12,7 мм (Сербия)	м	1
44	Труба медная диаметром 15,88 мм (Сербия)	м	1
45	Теплоизоляция Энергофлекс Блэк Стар 6/6	м	2

46	Теплоизоляция Энергофлекс Блэк Стар 12/6	м	1
47	Теплоизоляция Энергофлекс Блэк Стар 16/6	м	1
48	Коробка распаячная	шт	2
49	Фреон R 410 а	кг	0,05
50	Пусконаладочные работы (кондиционер местный автономный)	шт	2

Монтаж внутренних санитарно-технических систем следует производить в соответствии с требованиями СП 73.13330.2016, а также с требованиями СП 48.13330.2011, СНиП 12-03-2001, СНиП 12-04-2002, стандартов и инструкций заводов-изготовителей оборудования.

Характеристика работ: работы производятся в стесненных условиях с наличием в зоне производственных работ действующего технологического оборудования и загромождающих предметов, на высоте более 4 м.

Наименование марки материалов определено в соответствии с проектом 2019-7-2к-ОВ

Главный энергетик

Начальник ТТБ
тел. 97-79




О. С. Юдин

Ю. С. Кодолов

